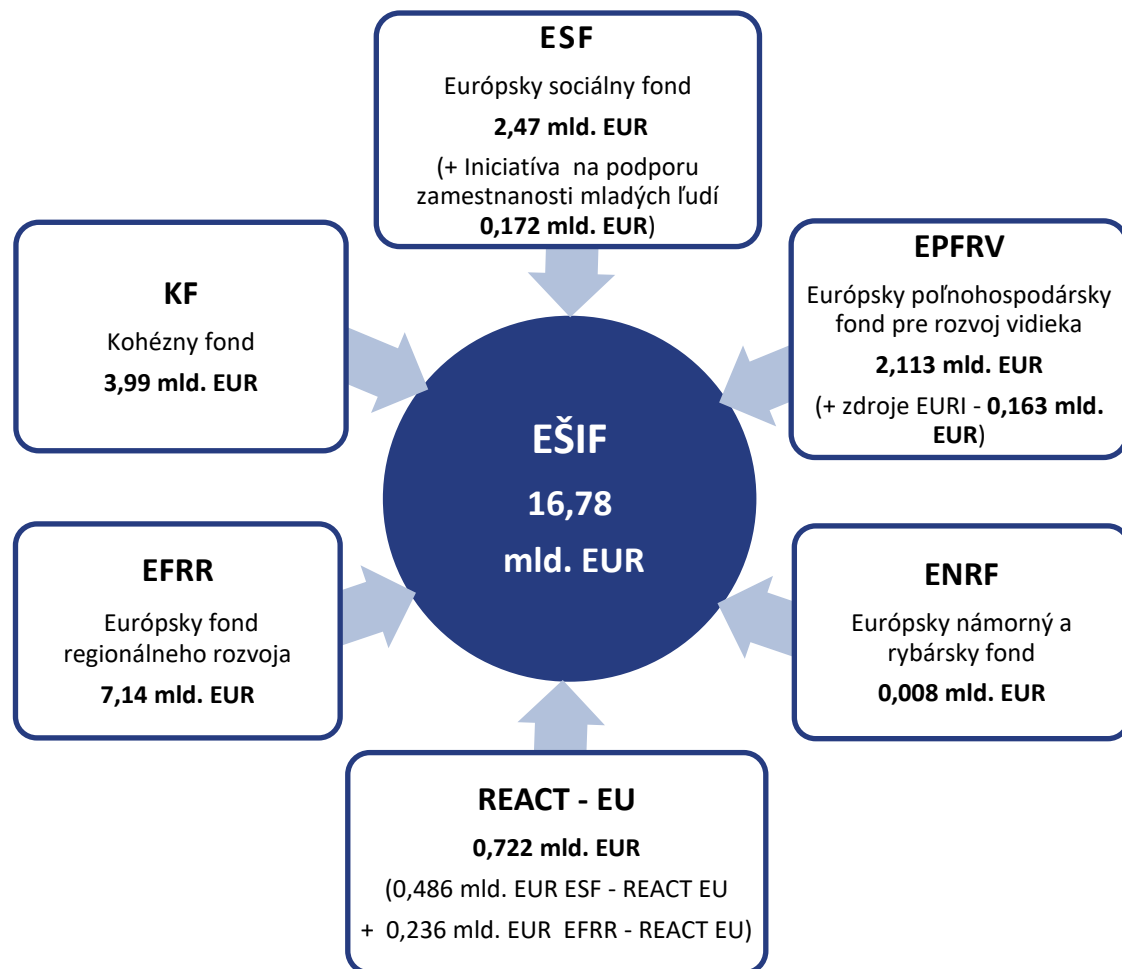


## Informácia o implementácii EŠIF k 31.07.2023



Aktuálna alokácia EÚ zdrojov programového obdobia 2014 – 2020 je vo výške **16,78 mld. EUR**.

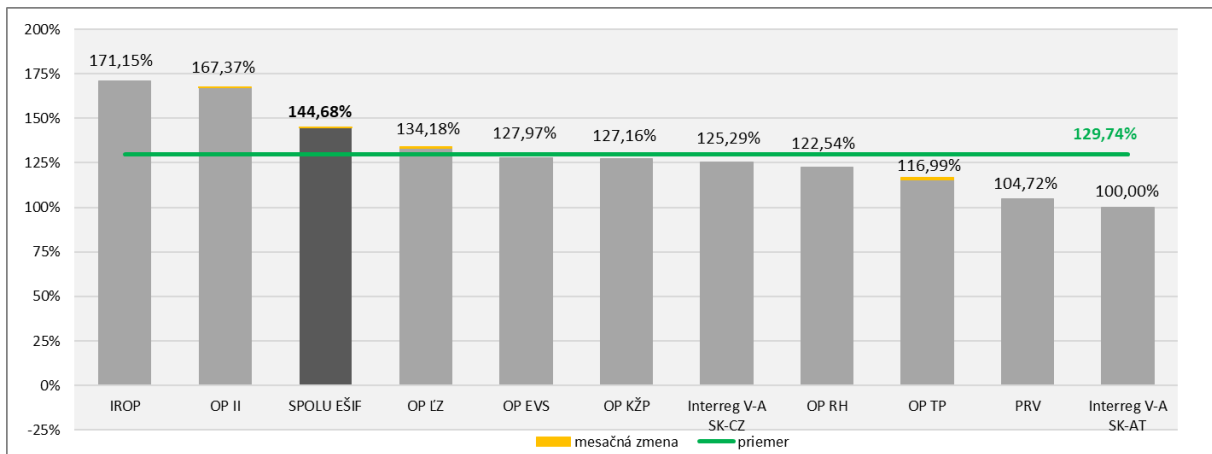
Pôvodná alokácia pre programové obdobie 2014 – 2020 bola **navýšená o zdroje REACT- EU** v dvoch fázach spolu v objeme **722,25 mil. EUR**. Navýšené boli alokácie 3 OP: OP Ľudské zdroje o 383,29 mil. EUR, Integrovaný regionálny OP o 235,78 mil. EUR a OP Efektívna verejná správa o 103,18 mil. EUR.

**V súvislosti s predĺžením programového obdobia pre Program rozvoja vidieka do 31.12.2022 bola zároveň navýšená alokácia pre tento program o 716,38 mil. EUR.**

Od 23.06.2023 evidujeme zníženie alokácie OP RH o dekomitment vo výške 1 650 132 EUR.

Z celkovej alokácie európskych štrukturálnych a investičných fondov (EŠIF) na programové obdobie 2014 – 2020 (16,78 mld. EUR) sprístupnili riadiace orgány v platných výzvach a vyzvaniach pre potenciálnych žiadateľov nenávratného finančného príspevku ku dňu 31.07.2023 finančné prostriedky vo výške **24,22 mld. EUR**, čo predstavuje **144,68 %** z celkovej alokácie (EÚ zdroj). Bez Programu rozvoja vidieka, ktorý je možné implementovať až do roku 2025, predstavuje úroveň vyhlásených výziev a vyzvaní 150,97 %.

**Graf č. 1: Podiel alokovaných zdrojov vo výzvach/vyzvaniach na celkovej alokácii (EÚ zdroje) jednotlivých programov a za EŠIF celkom k 31.07.2023 s označením mesačnej zmeny**



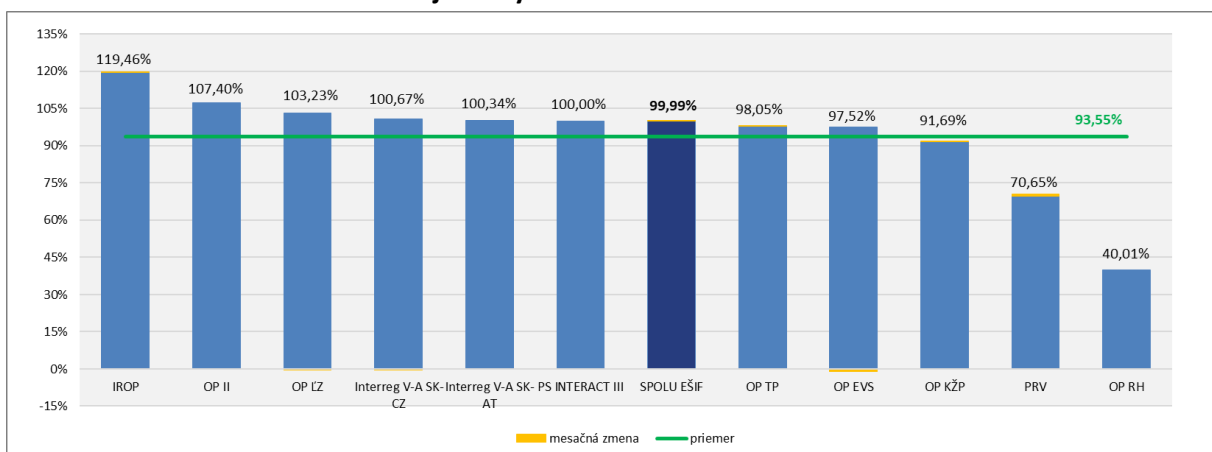
Zdroj: MIRRI/OMH na základe exportu údajov z ITMS2014+ dňa 01.08.2023 a RO pre PRV .

Pozn.: V rámci PS INTERACT III sa nevyhlasujú výzvy, v rámci PRV sa za alokované zdroje vo výzvach/vyzvaniach uvádza alokácia na zverejnené výzvy na projektové opatrenia + alokácia na neprojektové opatrenia.

Nevykazujú sa údaje za výzvy v stave vylúčené z financovania EŠIF.

Ku dňu 31.07.2023 boli v SR za všetky fondy pre programové obdobie 2014 – 2020 **kontrahované** prostriedky v hodnote **16,78 mld. EUR**, čo predstavuje **99,99 %** z celkovej alokácie (EÚ zdroj). Bez Programu rozvoja vidieka, ktorý je možné implementovať až do roku 2025, predstavuje úroveň kontrahovania 104,60 %.

**Graf č. 2: Podiel kontrahovania na alokácii jednotlivých programov a za EŠIF celkom (EÚ zdroje) k 31.07.2023 s označením mesačnej zmeny**



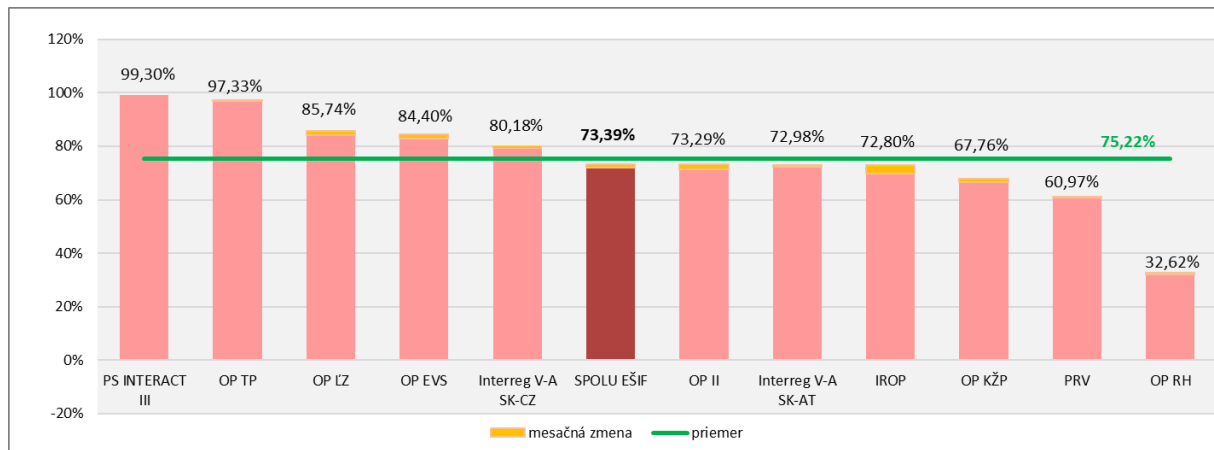
Zdroj: MIRRI/OMH na základe exportu údajov z ITMS2014+ dňa 01.08.2023 a RO pre PRV, INTERACT III a Interreg V-A SK-AT

Pozn.: Kontrahovanie - suma príspevku zo zdrojov EÚ po odpočítaní zazmluvnených nečerpaných prostriedkov ukončených projektov, evidovaných v ITMS 2014+ a v IS PPA na základe: zmlúv o poskytnutí NFP alebo rozhodnutí o schválení žiadosti o NFP, ak je poskytovateľom a prijímateľom tá istá osoba alebo rozhodnutí o schválení žiadosti o podporu (len neprojektové opatrenia PRV). Za OP II sa nevykazuje kontrahovanie za výzvu OPVaI-VA/D/2016/1.2.1-02 (PVVC).

Ku dňu 31.07.2023 dosiahla SR za všetky fondy pre programové obdobie 2014 – 2020 **čerpanie** na národnej úrovni **12,31 mld. EUR**, čo predstavuje **73,39 %** z celkovej alokácie (EÚ zdroj).

Bez Programu rozvoja vidieka, ktorý je možné implementovať až do roku 2025, predstavuje úroveň čerpania 75,34 % a **do konca programového obdobia ostáva vyčerpať 3,58 mld. EUR.**

**Graf č. 3: Podiel čerpania na alokácii jednotlivých programov a za EŠIF celkom k 31.07.2023 s označením mesačnej zmeny**

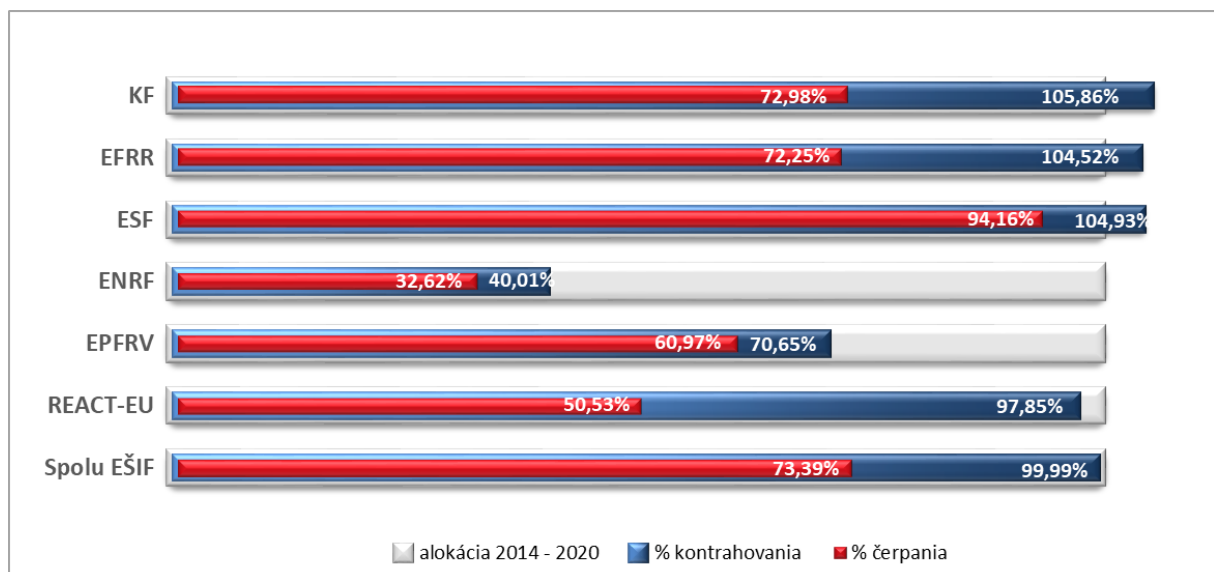


Zdroj: MIRRI/OMH na základe údajov z Certifikačného orgánu (MF SR) a RO pre PRV

Pozn. Čerpanie = suma oprávnených výdavkov zo zdrojov schválených certifikačným orgánom v súhrnných žiadostiach o platbu zníženú o sumu nezrovnalostí a vratiek zaznamenaných v účtovníctve certifikačného orgánu za časť vzťahujúcu sa k zdrojom Európskej únie (pre PRV ide o sumu vyplatených platieb prijímateľom z Európskeho poľnohospodárskeho fondu pre rozvoj vidieka). Za 7. a 8. účtovný rok sa uplatňuje 100 % financovanie výdavkov zo strany EK - t. j. preplatenie všetkých deklarovaných výdavkov z rozpočtu EÚ pre niektoré OP.

Detailný prehľad o implementácii EŠIF k 31.07.2023 je uvedený v tabuľke č.1.

**Graf č. 4: Podiel kontrahovania a čerpania na alokácii jednotlivých fondov a EŠIF celkom (EÚ zdroje) k 31.07.2023**



**Tabuľka č. 1: Implementácia EŠIF k 31.07.2023 v EUR**

Program	Alokácia 2014 - 2020		Platné výzvy/vyzvania			Kontrahovanie			Čerpanie		
	EÚ zdroj	ŠR SR zdroj	počet	EÚ zdroj	% z alokácie EÚ zdroja	EÚ zdroj	ŠR SR zdroj	% z alokácie EÚ zdroja	EÚ zdroj /za 7. a 8. ÚR za všetky zdroje pre niektoré OP	ŠR SR zdroj	% z alokácie EÚ zdroja
	1	2	3	4	5 = 4/1	6	7	8 = 6/1	9	10	11=9/1
OP Ľudské zdroje	2 996 457 169	487 709 518	196	4 020 575 765	134,18%	3 093 224 449	498 442 381	103,23%	2 569 288 033	404 248 963	85,74%
OP Integrovaná infraštruktúra	6 009 937 611	963 631 918	312	10 058 990 759	167,37%	6 454 436 761	1 116 374 211	107,40%	4 404 877 953	721 970 453	73,29%
OP Kvalita životného prostredia	2 832 531 290	307 472 475	99	3 601 978 521	127,16%	2 597 055 465	312 967 343	91,69%	1 919 245 667	225 114 648	67,76%
Integrovaný regionálny OP	1 935 724 762	277 952 405	108	3 313 014 717	171,15%	2 312 431 827	306 933 540	119,46%	1 409 276 744	189 864 094	72,80%
OP Efektívna verejná správa	354 655 437	47 955 668	71	453 845 831	127,97%	345 875 152	51 885 821	97,52%	299 338 175	42 090 190	84,40%
OP Technická pomoc	159 071 912	28 034 015	19	186 094 964	116,99%	155 977 344	27 388 256	98,05%	154 827 533	27 089 366	97,33%
OP Rybné hospodárstvo	7 736 596	2 487 168	10	9 480 629	122,54%	3 095 366	1 025 212	40,01%	2 523 949	837 921	32,62%
Interreg V-A SK-CZ	90 139 463	6 270 318	19	112 934 009	125,29%	90 747 227	5 698 323	100,67%	72 272 251	4 094 262	80,18%
Interreg V-A SK-AT	75 892 681	3 981 175	5	75 892 678	100,00%	76 151 039	4 502 549	100,34%	55 388 087	2 538 338	72,98%
PS INTERACT III	39 392 594	-	-	-	-	39 392 594	-	100,00%	39 115 381	-	99,30%
<b>SPOLU EŠIF bez PRV</b>	<b>14 501 539 515</b>	<b>2 125 494 660</b>	<b>839</b>	<b>21 832 807 874</b>	<b>150,97%</b>	<b>15 168 387 224</b>	<b>2 325 217 637</b>	<b>104,60%</b>	<b>10 926 153 774</b>	<b>1 617 848 236</b>	<b>75,34%</b>
Program rozvoja vidieka	2 276 074 822	765 953 493	72	2 383 551 293	104,72%	1 608 078 348	546 279 111	70,65%	1 387 669 051	471 444 172	60,97%
<b>SPOLU EŠIF</b>	<b>16 777 614 337</b>	<b>2 891 448 153</b>	<b>911</b>	<b>24 216 359 167</b>	<b>144,68%</b>	<b>16 776 465 572</b>	<b>2 871 496 748</b>	<b>99,99%</b>	<b>12 313 822 825</b>	<b>2 089 292 407</b>	<b>73,39%</b>
<i>z toho REACT - EU</i>	<i>722 252 577</i>	<i>3 977 597</i>	<i>41</i>	<i>818 392 003</i>	<i>113,31%</i>	<i>706 704 759</i>	<i>3 885 901</i>	<i>97,85%</i>	<i>364 941 929</i>	<i>2 468 767</i>	<i>50,53%</i>

Zdroj: MIRRI/OMH na základe údajov z ITMS2014+ (export dát 01.08.2023 o 7:00 hod.) a RO pre PRV, PS INTERACT III, Interreg V-A SK-AT, Certifikačného orgánu (MF SR)