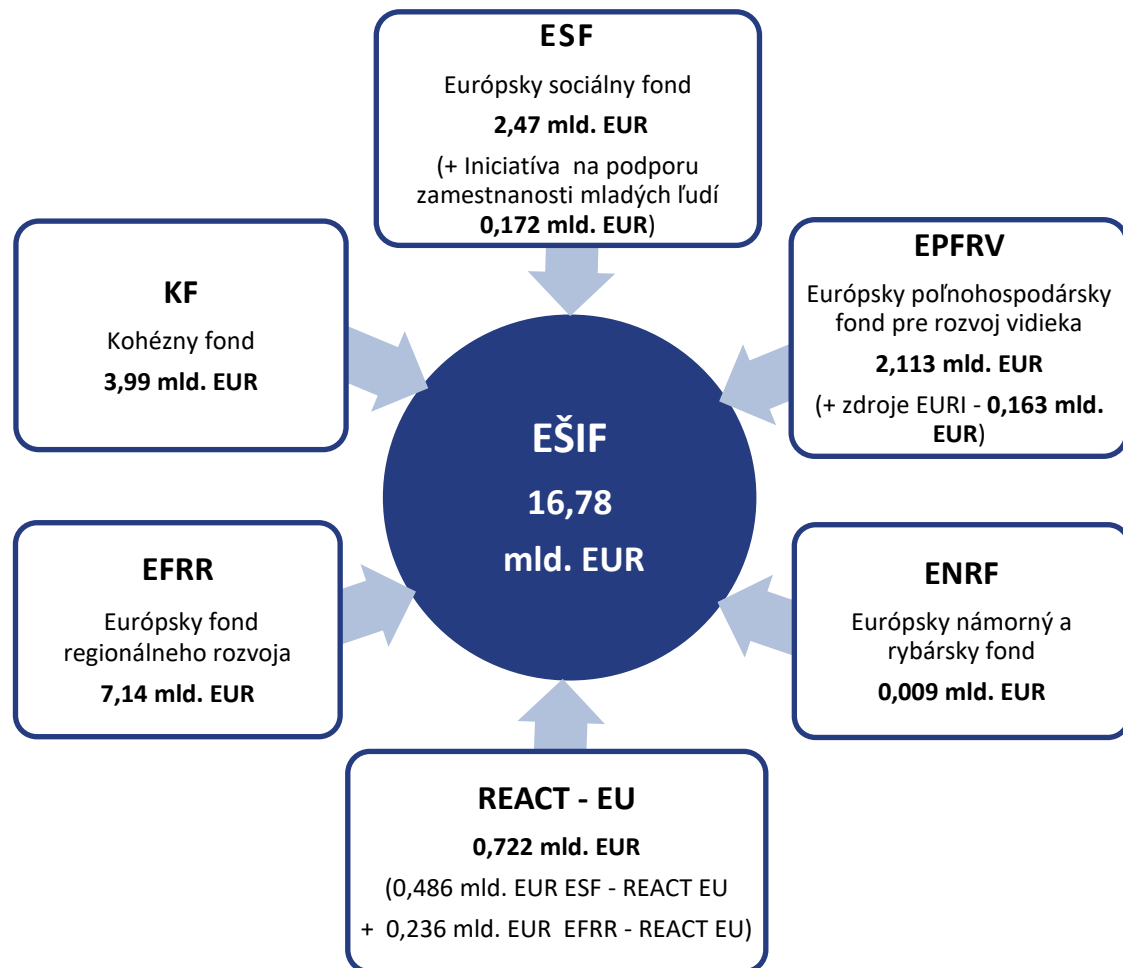


Informácia o implementácii EŠIF k 30.04.2023



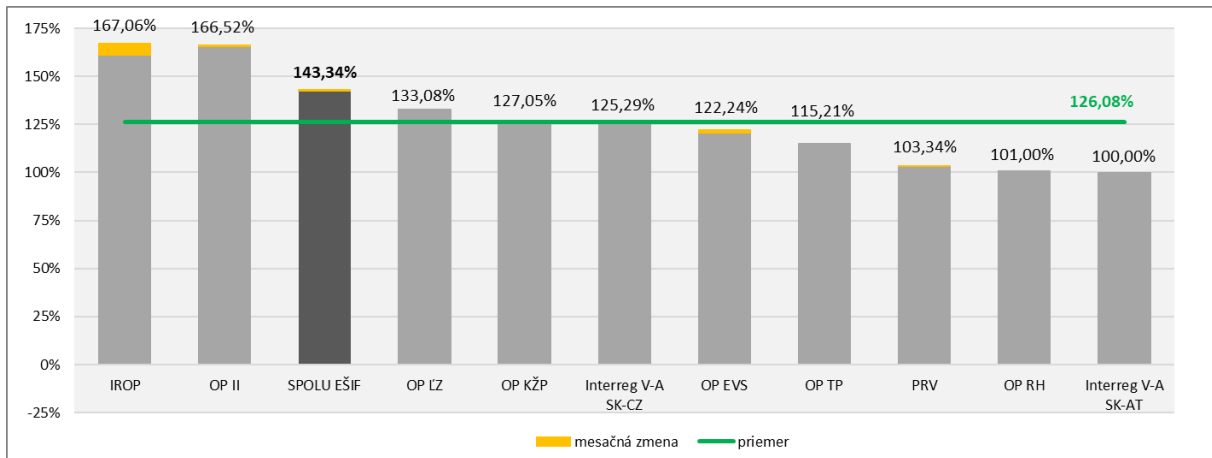
Aktuálna alokácia EÚ zdrojov programového obdobia 2014 – 2020 je vo výške **16,78 mld. EUR**.

Pôvodná alokácia pre programové obdobie 2014 – 2020 bola **navýšená o zdroje REACT- EU** v dvoch fázach spolu v objeme **722,25 mil. EUR**. Navýšené boli alokácie 3 OP: OP Ľudské zdroje o 383,29 mil. EUR, Integrovaný regionálny OP o 235,78 mil. EUR a OP Efektívna verejná správa o 103,18 mil. EUR.

V súvislosti s predĺžením programového obdobia pre Program rozvoja vidieka do 31.12.2022 bola zároveň navýšená alokácia pre tento program o 716,38 mil. EUR.

Z celkovej alokácie európskych štrukturálnych a investičných fondov (EŠIF) na programové obdobie 2014 – 2020 (16,78 mld. EUR) sprístupnili riadiace orgány v platných výzvach a vyzvaniach pre potenciálnych žiadateľov nenávratného finančného príspevku ku dňu 30.04.2023 finančné prostriedky vo výške **23,99 mld. EUR**, čo predstavuje **143,34 %** z celkovej alokácie (EÚ zdroj). Bez Programu rozvoja vidieka, ktorý je možné implementovať až do roku 2025, predstavuje úroveň vyhlásených výziev a vyzvaní 149,64 %.

Graf č. 1: Podiel alokovaných zdrojov vo výzvach/vyzvaniach na celkovej alokácii (EÚ zdroje) jednotlivých programov a za EŠIF celkom k 30.04.2023 s označením mesačnej zmeny



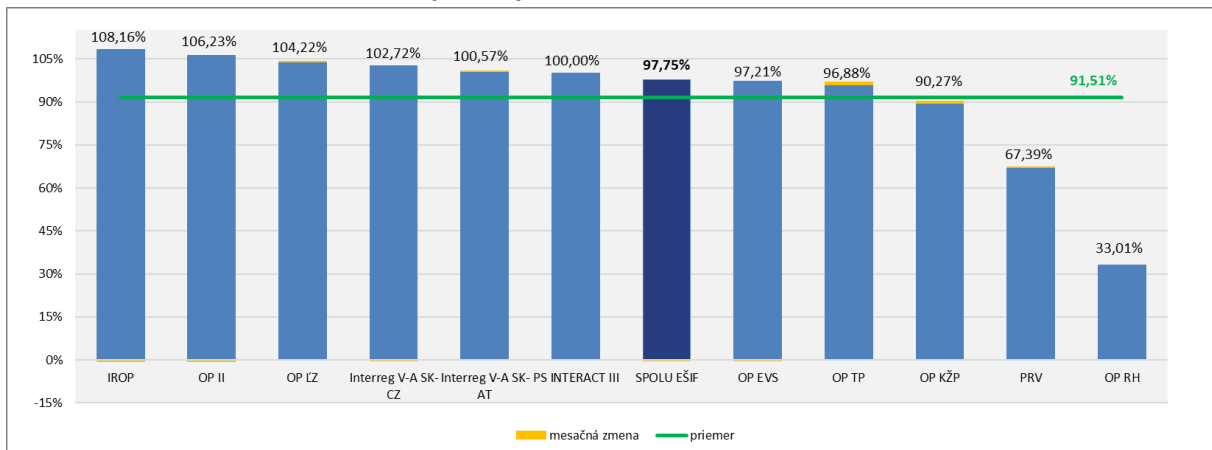
Zdroj: MIRRI/OMH na základe exportu údajov z ITMS2014+ dňa 02.05.2023 a RO pre PRV

Pozn.: V rámci PS INTERACT III sa nevyhlasujú výzvy, v rámci PRV sa za alokované zdroje vo výzvach/vyzvaniach uvádza alokácia na zverejnené výzvy na projektové opatrenia + alokácia na neprojektové opatrenia.

Nevykazujú sa údaje za výzvy v stave vylúčené z financovania EŠIF.

Ku dňu 30.04.2023 boli v SR za všetky fondy pre programové obdobie 2014 – 2020 **kontrahované** prostriedky v hodnote **16,40 mld. EUR**, čo predstavuje **97,75 %** z celkovej alokácie (EÚ zdroj). Bez Programu rozvoja vidieka, ktorý je možné implementovať až do roku 2025, predstavuje úroveň kontrahovania 102,51 %.

Graf č. 2: Podiel kontrahovania na alokácii jednotlivých programov a za EŠIF celkom (EÚ zdroje) k 30.04.2023 s označením mesačnej zmeny



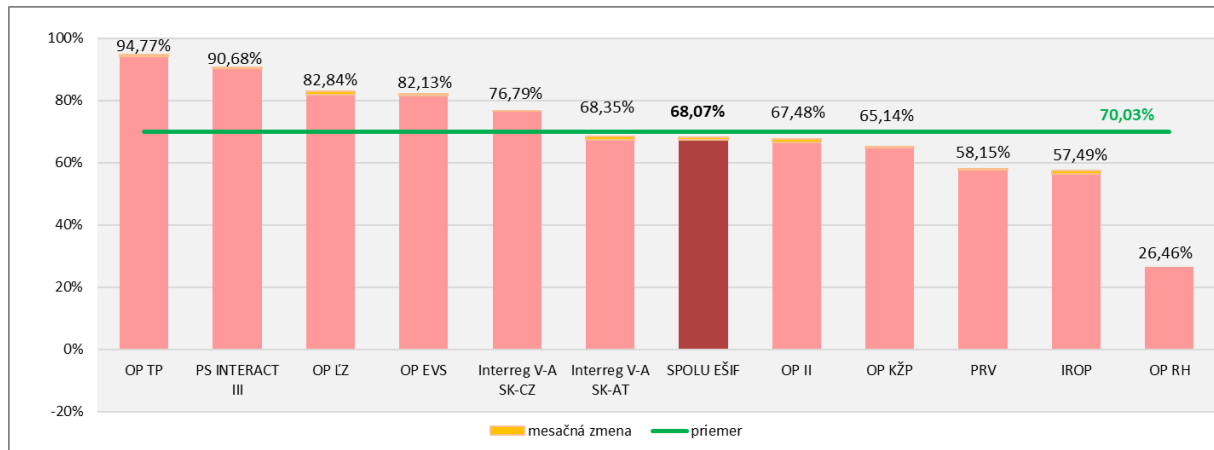
Zdroj: MIRRI/OMH na základe exportu údajov z ITMS2014+ dňa 02.05.2023 a RO pre PRV, INTERACT III a Interreg V-A SK-AT

Pozn.: Kontrahovanie - suma príspevku zo zdrojov EÚ po odpočítaní zazmluvnených nečerpaných prostriedkov ukončených projektov, evidovaných v ITMS 2014+ a v IS PPA na základe: zmlúv o poskytnutí NFP alebo rozhodnutí o schválení žiadosti o NFP, ak je poskytovateľom a prijímateľom tá istá osoba alebo rozhodnutí o schválení žiadosti o podporu (len neprojektové opatrenia PRV). Za OP II sa nevykazuje kontrahovanie za výzvu OPVal-VA/D/2016/1.2.1-02 (PVVC).

Ku dňu 30.04.2023 dosiahla SR za všetky fondy pre programové obdobie 2014 – 2020 **čerpanie** na národnej úrovni **11,42 mld. EUR**, čo predstavuje **68,07 %** z celkovej alokácie (EÚ zdroj).

Bez Programu rozvoja vidieka, ktorý je možné implementovať až do roku 2025, predstavuje úroveň čerpania 69,62 % a **do konca programového obdobia ostáva vyčerpať 4,41 mld. EUR.**

Graf č. 3: Podiel čerpania na alokácii jednotlivých programov a za EŠIF celkom k 30.04.2023 s označením mesačnej zmeny

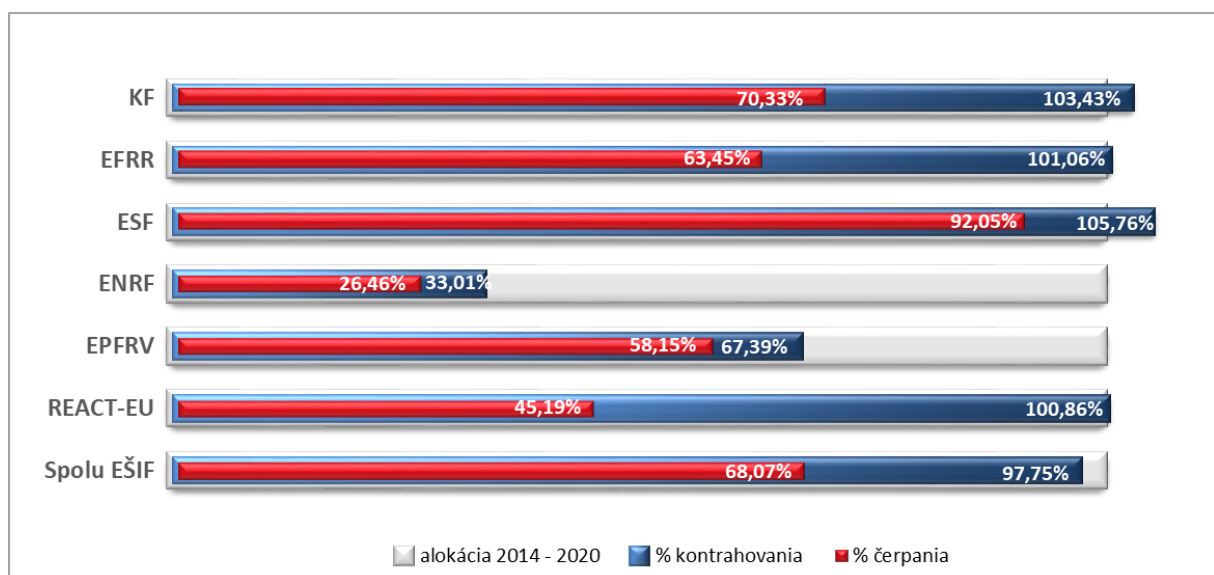


Zdroj: MIRRI/OMH na základe údajov z Certifikačného orgánu (MF SR) a RO pre PRV

Pozn. Čerpanie = suma oprávnených výdavkov zo zdrojov schválených certifikačným orgánom v súhrnných žiadostiach o platbu zníženú o sumu nezrovnalostí a vratiek zaznamenaných v účtovníctve certifikačného orgánu za časť vzťahujúcu sa k zdrojom Európskej únie (pre PRV ide o sumu vyplatených platieb prijímateľom z Európskeho poľnohospodárskeho fondu pre rozvoj vidieka). Za 7. a 8. účtovný rok sa uplatňuje 100 % financovanie výdavkov zo strany EK - t. j. preplatenie všetkých deklarovaných výdavkov z rozpočtu EÚ pre niektoré OP.

Detailný prehľad o implementácii EŠIF k 30.04.2023 je uvedený v tabuľke č.1.

Graf č. 4: Podiel kontrahovania a čerpania na alokácii jednotlivých fondov a EŠIF celkom (EÚ zdroje) k 30.04.2023



Tabuľka č. 1: Implementácia EŠIF k 30.04.2023 v EUR

Program	Alokácia 2014 - 2020		Platné výzvy/vyzvania			Kontrahovanie			Čerpanie		
	EÚ zdroj	ŠR SR zdroj	počet	EÚ zdroj	% z alokácie EÚ zdroja	EÚ zdroj	ŠR SR zdroj	% z alokácie EÚ zdroja	EÚ zdroj /za 7. a 8. ÚR za všetky zdroje pre niektoré OP	ŠR SR zdroj	% z alokácie EÚ zdroja
	1	2	3	4	5 = 4/1	6	7	8 = 6/1	9	10	11=9/1
OP Ľudské zdroje	2 996 457 169	487 709 518	194	3 987 692 717	133,08%	3 122 874 618	502 054 540	104,22%	2 482 167 752	394 113 950	82,84%
OP Integrovaná infraštruktúra	6 009 937 611	1 026 573 094	310	10 007 682 916	166,52%	6 384 134 102	1 113 605 447	106,23%	4 055 600 724	661 921 719	67,48%
OP Kvalita životného prostredia	2 832 531 290	307 472 475	98	3 598 821 386	127,05%	2 556 899 835	309 596 868	90,27%	1 845 197 851	215 357 426	65,14%
Integrovaný regionálny OP	1 935 724 762	277 359 925	106	3 233 729 267	167,06%	2 093 690 686	304 324 015	108,16%	1 112 916 805	165 035 144	57,49%
OP Efektívna verejná správa	354 655 437	47 955 668	69	433 514 167	122,24%	344 748 369	51 670 440	97,21%	291 291 174	40 650 257	82,13%
OP Technická pomoc	159 071 912	28 034 015	18	183 269 862	115,21%	154 112 412	27 058 950	96,88%	150 746 609	26 368 830	94,77%
OP Rybné hospodárstvo	9 386 728	3 008 040	10	9 480 629	101,00%	3 098 668	1 026 313	33,01%	2 483 326	824 380	26,46%
Interreg V-A SK-CZ	90 139 463	6 228 064	19	112 934 009	125,29%	92 594 172	5 861 966	102,72%	69 221 998	3 842 131	76,79%
Interreg V-A SK-AT	75 892 681	3 981 175	5	75 892 678	100,00%	76 328 239	4 509 598	100,57%	51 874 011	2 329 545	68,35%
PS INTERACT III	39 392 594	-	-	-	-	39 392 594	-	100,00%	35 723 078	-	90,68%
SPOLU EŠIF bez PRV	14 503 189 647	2 188 321 974	829	21 643 017 631	149,64%	14 867 873 695	2 319 708 137	102,51%	10 097 223 329	1 510 443 382	69,62%
Program rozvoja vidieka	2 276 074 822	765 953 493	69	2 352 025 853	103,34%	1 533 874 420	522 849 920	67,39%	1 323 620 259	450 116 309	58,15%
SPOLU EŠIF	16 779 264 469	2 954 275 467	898	23 995 043 484	143,34%	16 401 748 115	2 842 558 057	97,75%	11 420 843 588	1 960 559 691	68,07%
<i>z toho REACT - EU</i>	<i>722 252 577</i>	<i>3 977 597</i>	<i>40</i>	<i>799 139 282</i>	<i>110,65%</i>	<i>728 457 282</i>	<i>3 828 666</i>	<i>100,86%</i>	<i>326 364 531</i>	<i>2 132 552</i>	<i>45,19%</i>

Zdroj: MIRRI/OMH na základe údajov z ITMS2014+ (export dát 02.05.2023 o 7:00 hod.) a RO pre PRV, PS INTERACT III, Interreg V-A SK-AT, Certifikačného orgánu (MF SR)