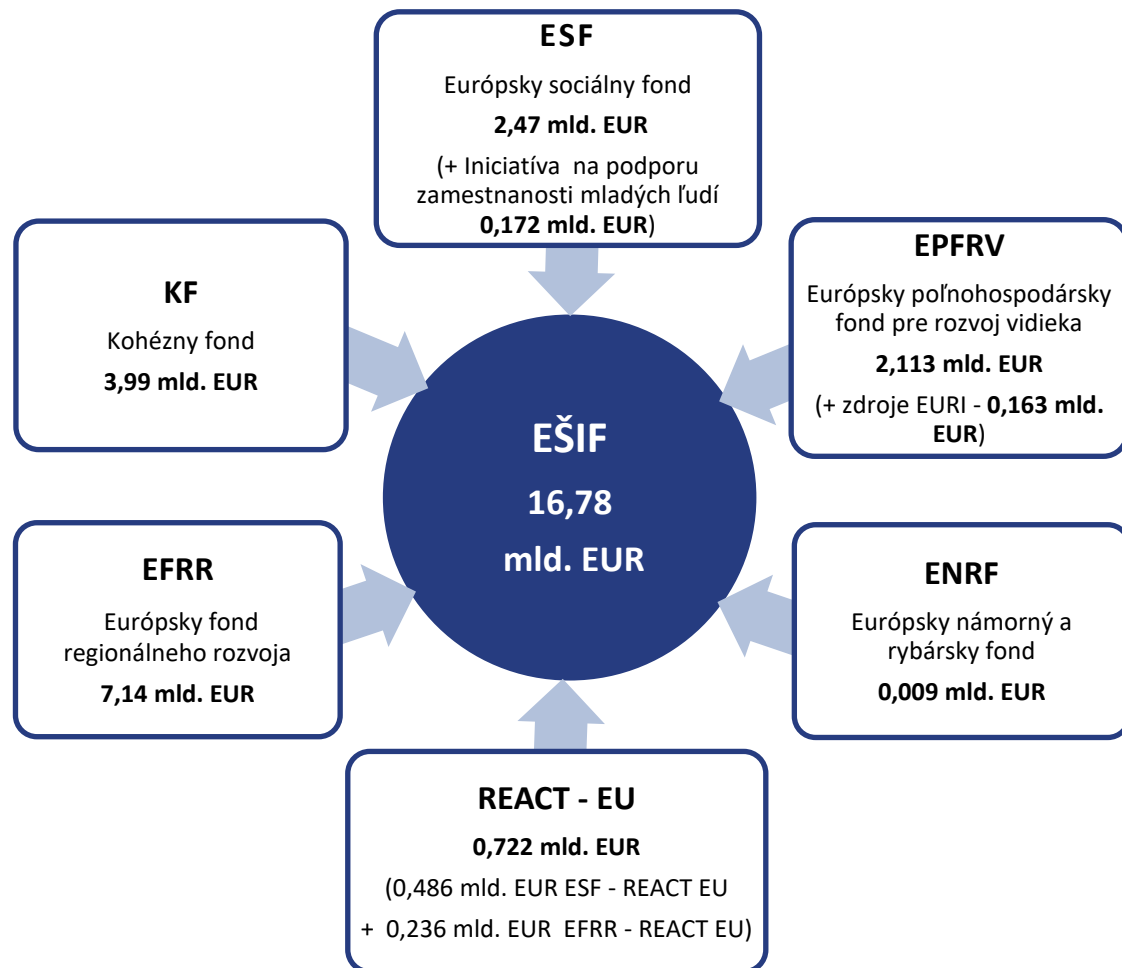


Informácia o implementácii EŠIF k 31.01.2023



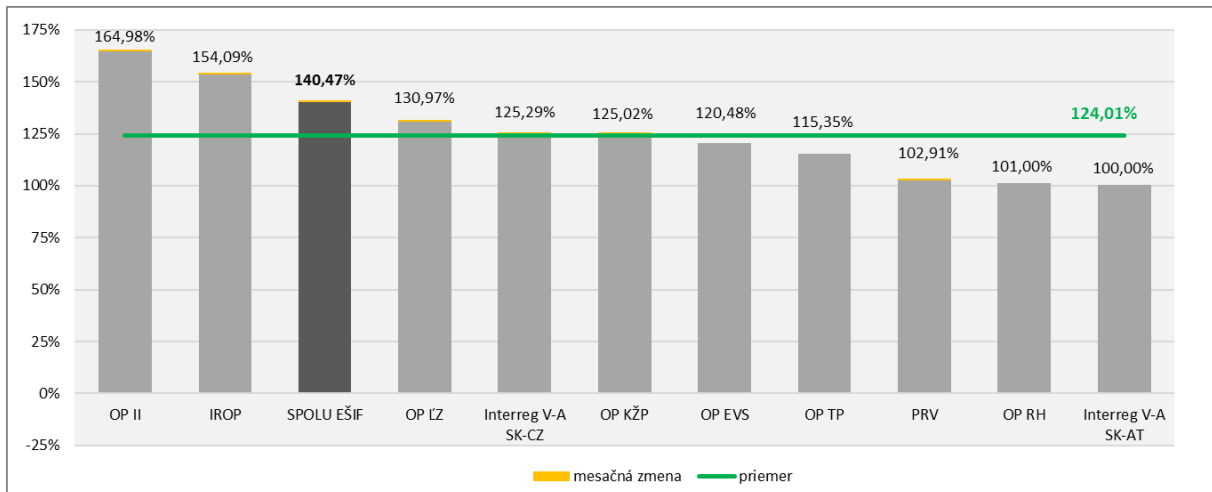
Aktuálna alokácia EÚ zdrojov programového obdobia 2014 – 2020 je vo výške **16,78 mld. EUR**.

Pôvodná alokácia pre programové obdobie 2014 – 2020 bola **navýšená o zdroje REACT- EU** v dvoch fázach spolu v objeme **722,25 mil. EUR**. Navýšené boli alokácie 3 OP: OP Ľudské zdroje o 383,29 mil. EUR, Integrovaný regionálny OP o 235,78 mil. EUR a OP Efektívna verejná správa o 103,18 mil. EUR.

V súvislosti s predĺžením programového obdobia pre **Program rozvoja vidieka** do 31.12.2022 bola zároveň **navýšená alokácia** pre tento program o **716,38 mil. EUR**.

Z celkovej alokácie európskych štrukturálnych a investičných fondov (EŠIF) na programové obdobie 2014 – 2020 (16,78 mld. EUR) sprístupnili riadiace orgány v platných výzvach a vyzvaniach pre potenciálnych žiadateľov nenávratného finančného príspevku ku dňu 31.01.2023 finančné prostriedky vo výške **23,52 mld. EUR**, čo predstavuje **140,47 %** z celkovej alokácie (EÚ zdroj). Bez Programu rozvoja vidieka, ktorý je možné implementovať až do roku 2025, predstavuje úroveň vyhlásených výziev a vyzvaní 146,38 %.

Graf č. 1: Podiel alokovaných zdrojov vo výzvach/vyzvaniach na celkovej alokácii (EÚ zdroje) jednotlivých programov a za EŠIF celkom k 31.01.2023 s označením mesačnej zmeny

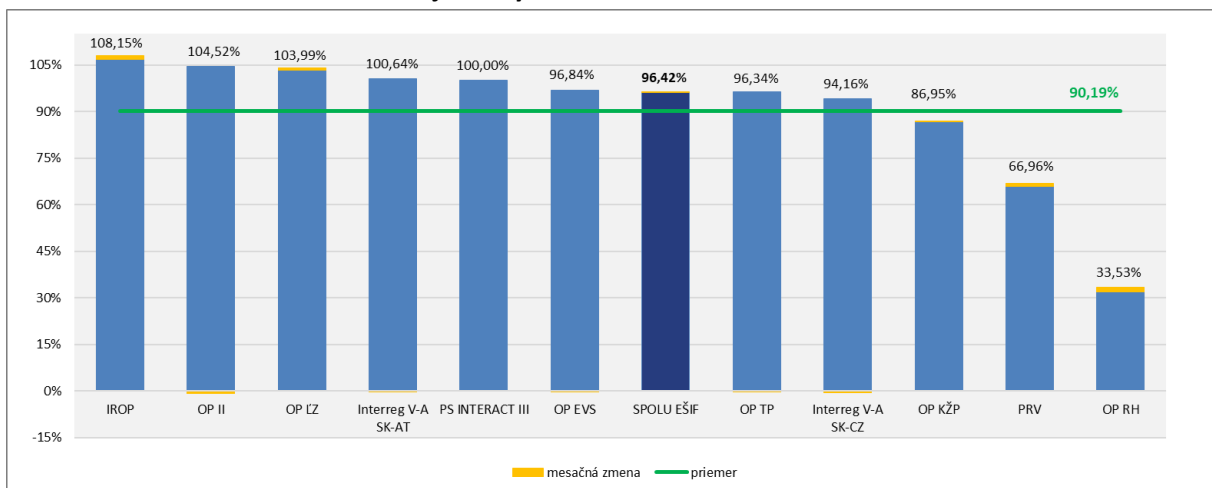


Zdroj: MIRRI/OMH na základe exportu údajov z ITMS2014+ dňa 01.02.2023 a RO pre PRV

Pozn.: V rámci PS INTERACT III sa nevyhlasujú výzvy, v rámci PRV sa za alokované zdroje vo výzvach/vyzvaniach uvádza alokácia na zverejnené výzvy na projektové opatrenia + alokácia na neprojektové opatrenia. Nevykazujú sa údaje za výzvy v stave vylúčené z financovania EŠIF.

Ku dňu 31.01.2023 boli v SR za všetky fondy pre programové obdobie 2014 – 2020 **kontrahované** prostriedky v hodnote **16,18 mld. EUR**, čo predstavuje **96,42 %** z celkovej alokácie (EÚ zdroj). Bez Programu rozvoja vidieka, ktorý je možné implementovať až do roku 2025, predstavuje úroveň kontrahovania 101,04 %.

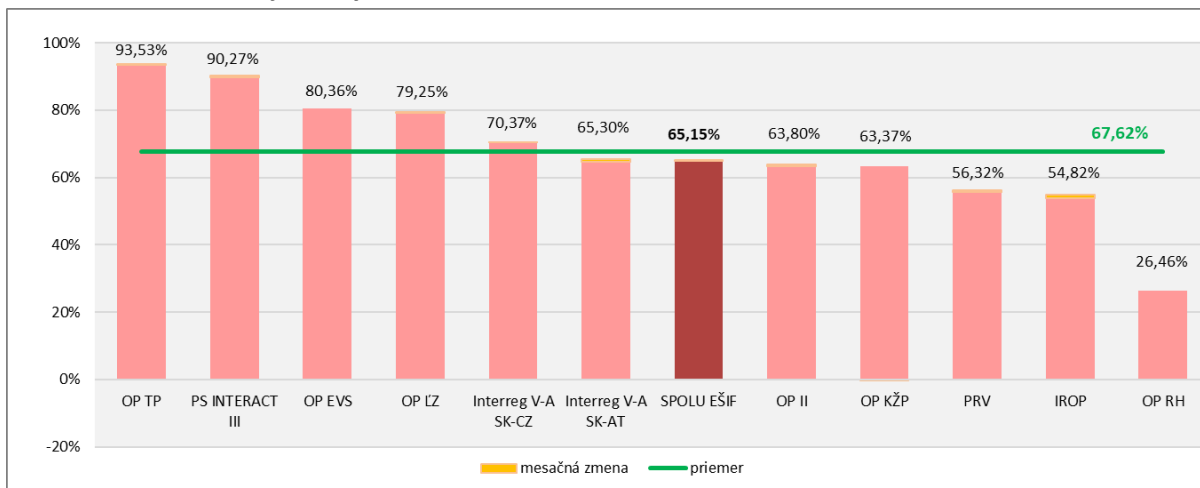
Graf č. 2: Podiel kontrahovania na alokácii jednotlivých programov a za EŠIF celkom (EÚ zdroje) k 31.01.2023 s označením mesačnej zmeny



Zdroj: MIRRI/OMH na základe exportu údajov z ITMS2014+ dňa 01.02.2023 a RO pre PRV, INTERACT III a Interreg V-A SK-AT
Pozn.: Kontrahovanie - suma príspevku zo zdrojov EÚ po odpočítaní zazmluvnených nečerpaných prostriedkov ukončených projektov, evidovaných v ITMS 2014+ a v IS PPA na základe: zmlúv o poskytnutí NFP alebo rozhodnutí o schválení žiadosti o NFP, ak je poskytovateľom a prijímateľom tá istá osoba alebo rozhodnutí o schválení žiadosti o podporu (len neprojektové opatrenia PRV). Za OP II sa nevykazuje kontrahovanie za výzvu OPVai-VA/D/2016/1.2.1-02 (PVVC).

Ku dňu 31.01.2023 dosiahla SR za všetky fondy pre programové obdobie 2014 – 2020 **čerpanie** na národnej úrovni **10,93 mld. EUR**, čo predstavuje **65,15 %** z celkovej alokácie (EÚ zdroj). Bez Programu rozvoja vidieka, ktorý je možné implementovať až do roku 2025, predstavuje úroveň čerpania 66,54 % a **do konca programového obdobia ostáva vyčerpať 4,85 mld. EUR**.

Graf č. 3: Podiel čerpania na alokácii jednotlivých programov a za EŠIF celkom k 31.01.2023 s označením mesačnej zmeny

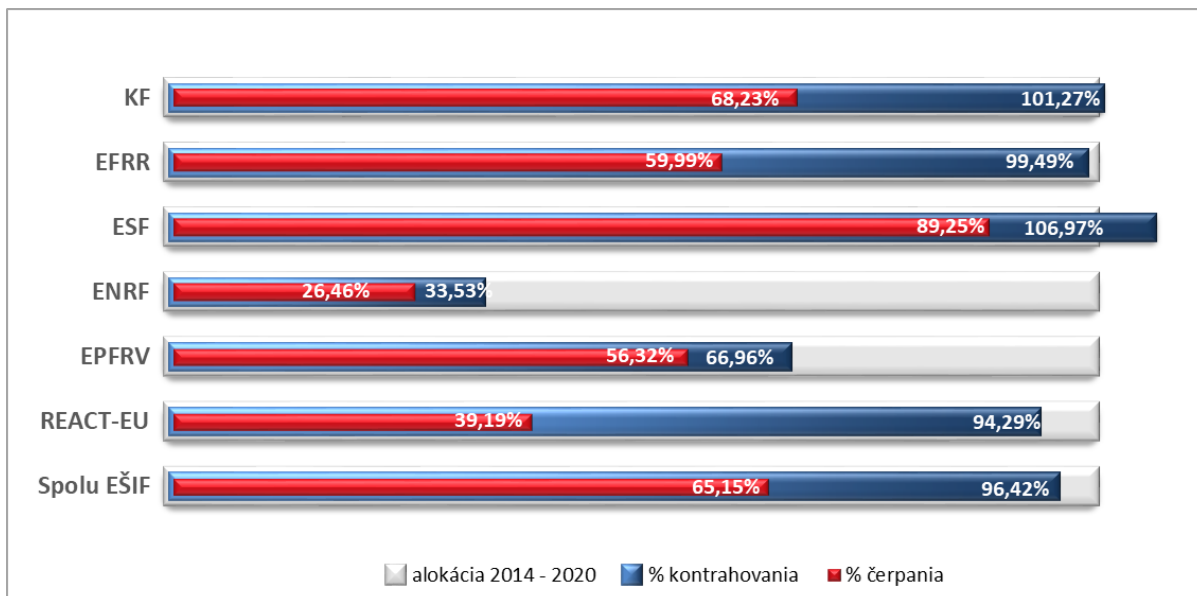


Zdroj: MIRRI/OMH na základe údajov z Certifikačného orgánu (MF SR) a RO pre PRV

Pozn. Čerpanie = suma oprávnených výdavkov zo zdrojov schválených certifikačným orgánom v súhrnných žiadostiach o platbu zníženú o sumu nezrovnalostí a vratiek zaznamenaných v účtovníctve certifikačného orgánu za časť vzťahujúcu sa k zdrojom Európskej únie (pre PRV ide o sumu vyplatených platieb prijímateľom z Európskeho poľnohospodárskeho fondu pre rozvoj vidieka). Za 7. a 8. účtovný rok sa uplatňuje 100 % financovanie výdavkov zo strany EK - t. j. preplatenie všetkých deklarovaných výdavkov z rozpočtu EÚ pre niektoré OP.

Detailný prehľad o implementácii EŠIF k 31.01.2023 je uvedený v tabuľke č.1.

Graf č. 4: Podiel kontrahovania a čerpania na alokácii jednotlivých fondov a EŠIF celkom (EÚ zdroje) k 31.01.2023



Tabuľka č. 1: Implementácia EŠIF k 31.01.2023 v EUR

Program	Alokácia 2014 - 2020		Platné výzvy/vyzvania			Kontrahovanie			Čerpanie		
	EÚ zdroj	ŠR SR zdroj	počet	EÚ zdroj	% z alokácie EÚ zdroja	EÚ zdroj	ŠR SR zdroj	% z alokácie EÚ zdroja	EÚ zdroj /za 7. a 8. ÚR za všetky zdroje pre niektoré OP	ŠR SR zdroj	% z alokácie EÚ zdroja
	1	2	3	4	5 = 4/1	6	7	8 = 6/1	9	10	11=9/1
OP Ľudské zdroje	2 996 457 169	487 709 518	188	3 924 563 449	130,97%	3 116 020 948	508 428 377	103,99%	2 374 702 485	379 920 327	79,25%
OP Integrovaná infraštruktúra	6 009 937 611	1 024 367 212	306	9 915 056 668	164,98%	6 281 482 359	1 102 804 440	104,52%	3 834 137 813	619 144 161	63,80%
OP Kvalita životného prostredia	2 832 531 290	329 249 335	97	3 541 331 891	125,02%	2 462 907 907	302 248 708	86,95%	1 794 847 404	209 017 906	63,37%
Integrovaný regionálny OP	1 935 724 762	311 791 447	104	2 982 722 595	154,09%	2 093 440 798	303 608 066	108,15%	1 061 198 090	157 574 997	54,82%
OP Efektívna verejná správa	354 655 437	47 955 668	68	427 272 877	120,48%	343 454 114	51 249 957	96,84%	285 014 274	39 344 071	80,36%
OP Technická pomoc	159 071 912	28 034 015	18	183 486 416	115,35%	153 255 335	26 907 609	96,34%	148 772 458	26 020 270	93,53%
OP Rybné hospodárstvo	9 386 728	3 008 040	10	9 480 629	101,00%	3 147 475	1 042 582	33,53%	2 483 325	824 380	26,46%
Interreg V-A SK-CZ	90 139 463	6 228 064	19	112 934 009	125,29%	84 874 188	5 358 551	94,16%	63 432 541	3 632 335	70,37%
Interreg V-A SK-AT	75 892 681	3 981 175	5	75 892 678	100,00%	76 379 826	4 513 461	100,64%	49 561 305	2 226 826	65,30%
PS INTERACT III	39 392 594	-	-	-	-	39 392 594	-	100,00%	35 559 569	-	90,27%
SPOLU EŠIF bez PRV	14 503 189 647	2 242 324 474	815	21 172 741 214	146,38%	14 654 355 544	2 306 161 749	101,04%	9 649 709 266	1 437 705 272	66,54%
Program rozvoja vidieka	2 276 074 822	765 953 493	68	2 342 338 487	102,91%	1 523 965 213	520 445 018	66,96%	1 281 876 980	437 827 101	56,32%
SPOLU EŠIF	16 779 264 469	3 008 277 967	883	23 515 079 701	140,47%	16 178 320 757	2 826 606 767	96,42%	10 931 586 246	1 875 532 373	65,15%
<i>z toho REACT - EU</i>	<i>722 252 577</i>	<i>3 977 597</i>	<i>40</i>	<i>772 147 066</i>	<i>106,91%</i>	<i>681 045 902</i>	<i>3 754 546</i>	<i>94,29%</i>	<i>283 036 980</i>	<i>1 461 224</i>	<i>39,19%</i>

Zdroj: MIRRI/OMH na základe údajov z ITMS2014+ (export dát 01.02.2023 o 7:00 hod.) a RO pre PRV, PS INTERACT III, Interreg V-A SK-AT, Certifikačného orgánu (MF SR)