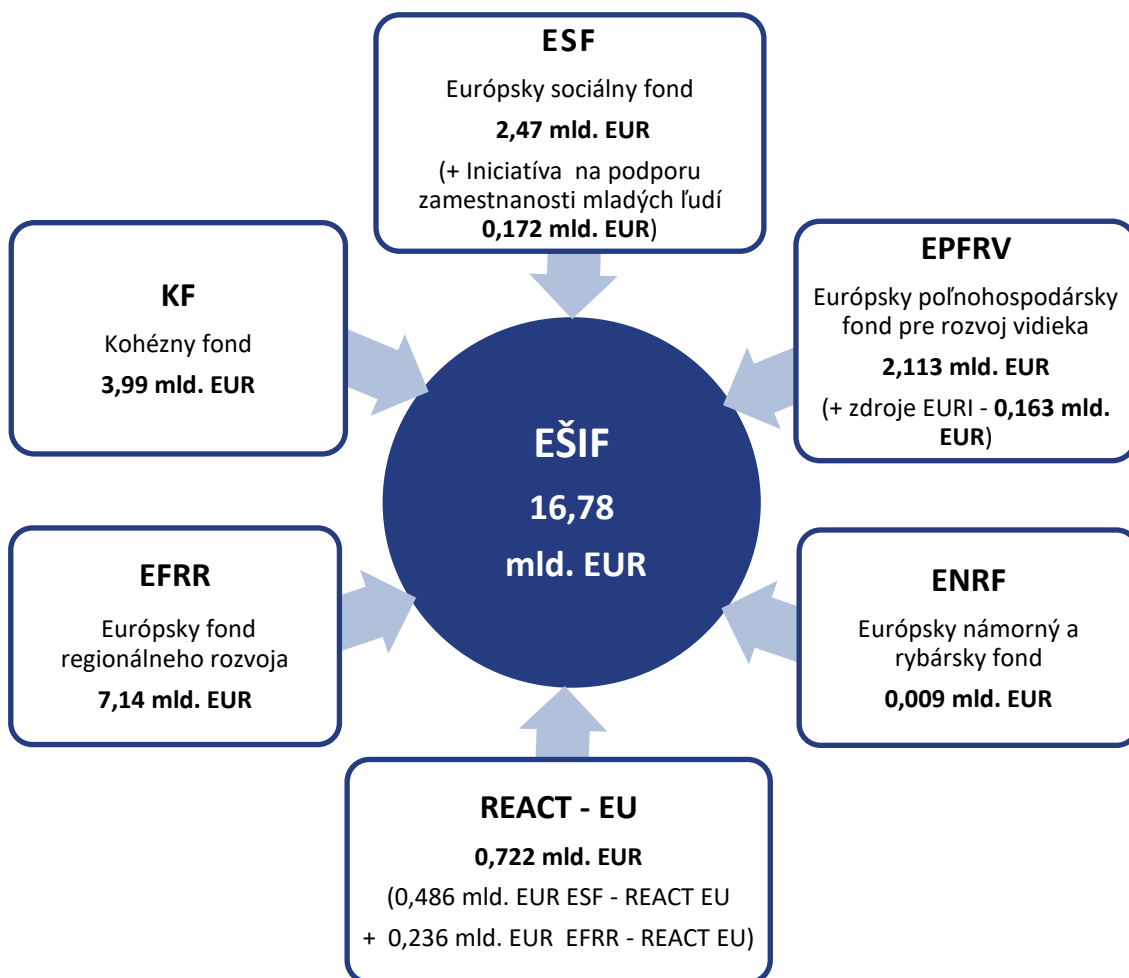


## Informácia o implementácii EŠIF k 31.10.2022



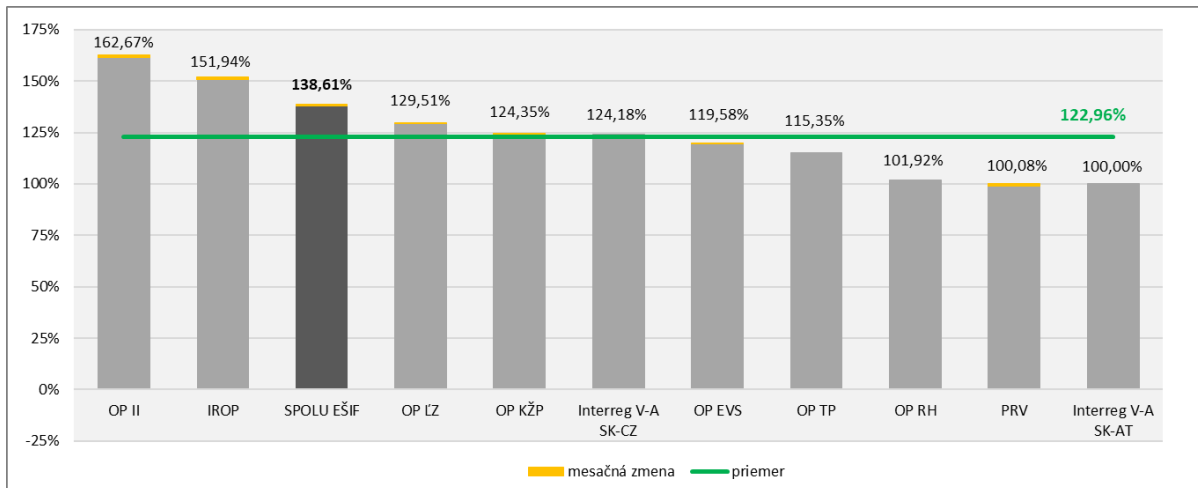
Aktuálna alokácia EÚ zdrojov programového obdobia 2014 – 2020 je vo výške **16,78 mld. EUR**.

Pôvodná alokácia pre programové obdobie 2014 – 2020 bola **navýšená o zdroje REACT- EU** v dvoch fázach spolu v objeme **722,25 mil. EUR**. Navýšené boli alokácie 3 OP: OP Ľudské zdroje o 383,29 mil. EUR, Integrovaný regionálny OP o 235,78 mil. EUR a OP Efektívna verejná správa o 103,18 mil. EUR.

V súvislosti s predĺžením programového obdobia pre **Program rozvoja vidieka** do 31.12.2022 bola zároveň **navýšená alokácia** pre tento program o **716,38 mil. EUR**.

Z celkovej alokácie európskych štrukturálnych a investičných fondov (EŠIF) na programové obdobie 2014 – 2020 (16,78 mld. EUR) sprístupnili riadiace orgány v platných výzvach a vyzvaniach pre potenciálnych žiadateľov nenávratného finančného príspevku ku dňu 31.10.2022 finančné prostriedky vo výške **23,20 mld. EUR**, čo predstavuje **138,61 %** z celkovej alokácie (EÚ zdroj).

**Graf č. 1: Podiel alokovaných zdrojov vo výzvach/vyzvaniach na celkovej alokácii (EÚ zdroje) jednotlivých programov a za EŠIF celkom k 31.10.2022 s označením mesačnej zmeny**



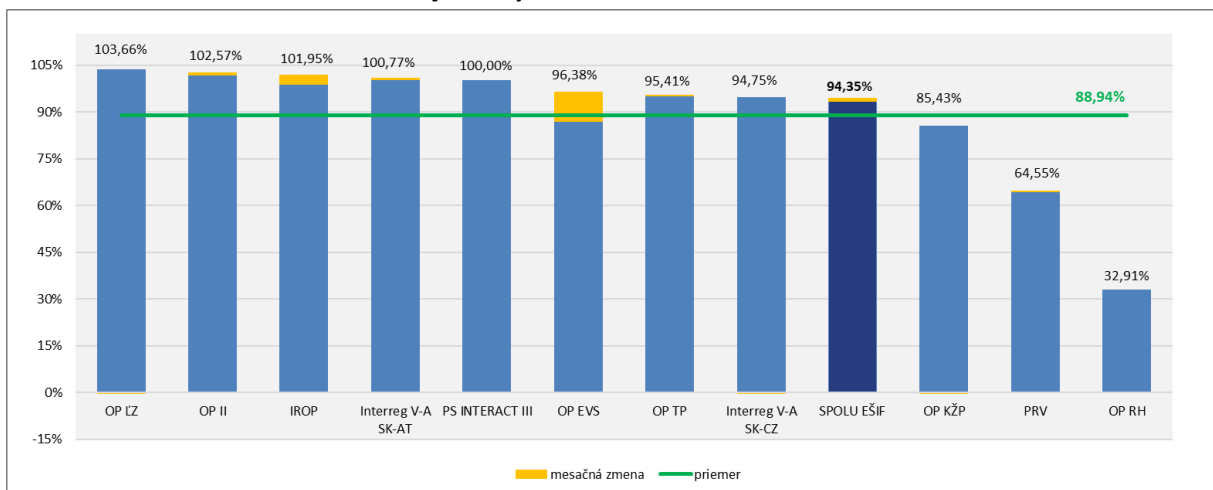
Zdroj: MIRRI/OMH na základe exportu údajov z ITMS2014+ dňa 02.11.2022 a RO pre PRV

Pozn.: V rámci PS INTERACT III sa nevyhlasujú výzvy, v rámci PRV sa za alokované zdroje vo výzvach/vyzvaniach uvádza alokácia na zverejnené výzvy na projektové opatrenia + alokácia na neprojektové opatrenia.

Nevykazujú sa údaje za výzvy v stave vylúčené z financovania EŠIF.

Ku dňu 31.10.2022 boli v SR za všetky fondy pre programové obdobie 2014 – 2020 **kontrahované** prostriedky v hodnote **15,83 mld. EUR**, čo predstavuje **94,35 %** z celkovej alokácie (EÚ zdroj).

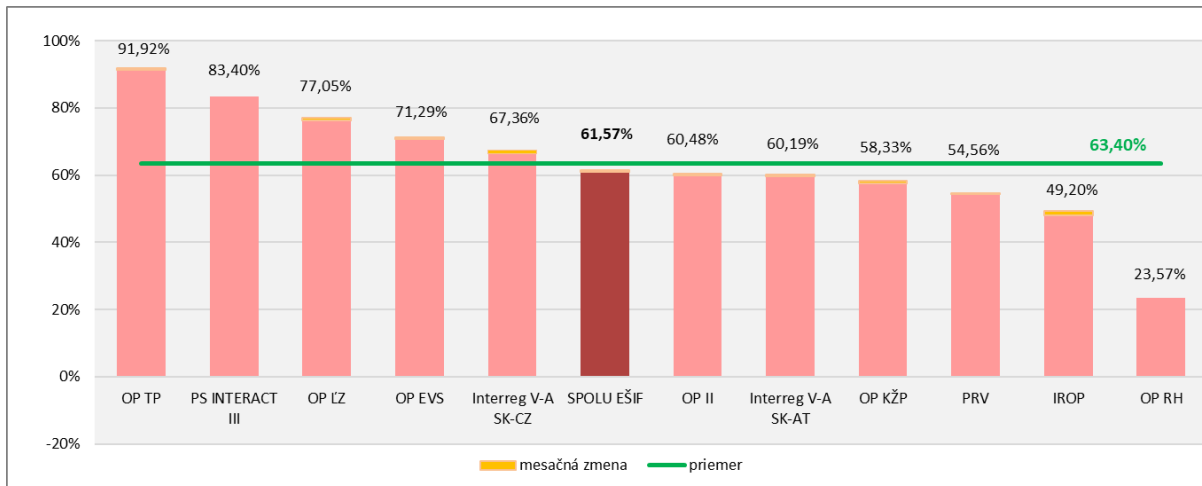
**Graf č. 2: Podiel kontrahovania na alokácii jednotlivých programov a za EŠIF celkom (EÚ zdroje) k 31.10.2022 s označením mesačnej zmeny**



Zdroj: MIRRI/OMH na základe exportu údajov z ITMS2014+ dňa 02.11.2022 a RO pre PRV, INTERACT III a Interreg V-A SK-AT  
Pozn.: Kontrahovanie - suma príspevku zo zdrojov EÚ po odpočítaní zazmluvnených nečerpaných prostriedkov ukončených projektov, evidovaných v ITMS 2014+ a v IS PPA na základe: zmlúv o poskytnutí NFP alebo rozhodnutí o schválení žiadosti o NFP, ak je poskytovateľom a prijímateľom tá istá osoba alebo rozhodnutí o schválení žiadosti o podporu (len neprojektové opatrenia PRV). Za OP II sa nevykazuje kontrahovanie za výzvu OPVaI-VA/D/2016/1.2.1-02 (PVVC).

Ku dňu 31.10.2022 dosiahla SR za všetky fondy pre programové obdobie 2014 – 2020 **čerpanie** na národnej úrovni **10,33 mld. EUR**, čo predstavuje **61,57 %** z celkovej alokácie (EÚ zdroj).

**Graf č. 3: Podiel čerpania na alokácii jednotlivých programov a za EŠIF celkom k 31.10.2022 s označením mesačnej zmeny**

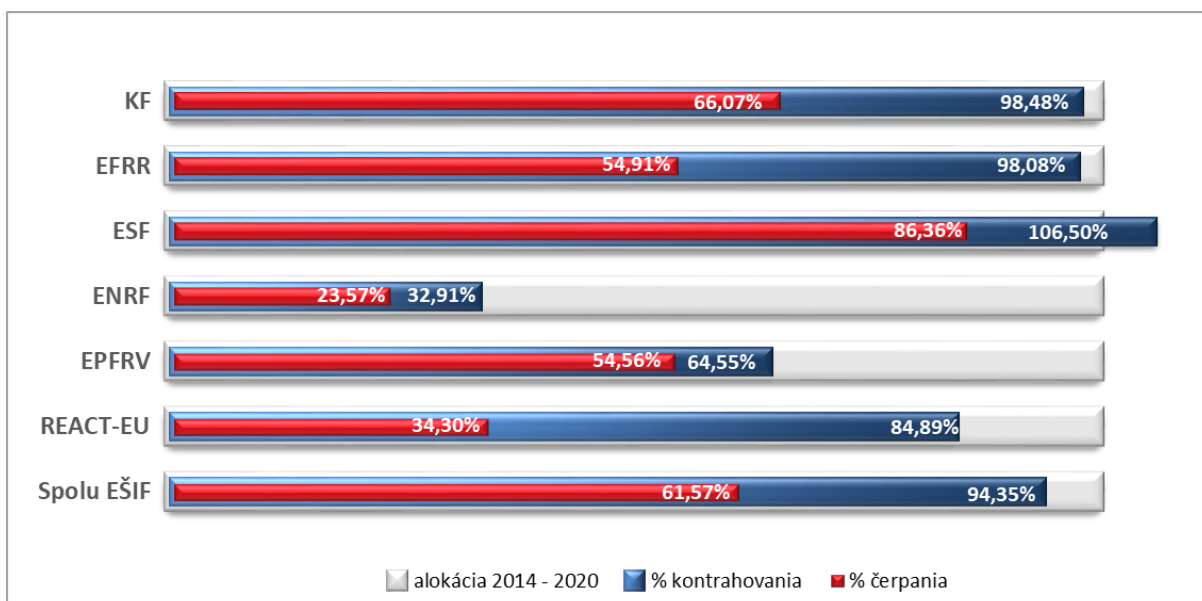


Zdroj: MIRRI/OMH na základe údajov z Certifikačného orgánu (MF SR) a RO pre PRV

Pozn. Čerpanie = suma oprávnených výdavkov zo zdrojov schválených certifikačným orgánom v súhrnných žiadostiach o platbu zníženú o sumu nezrovnalostí a vratiek zaznamenaných v účtovníctve certifikačného orgánu za časť vzťahujúcu sa k zdrojom Európskej únie (pre PRV ide o sumu vyplatených platieb prijímateľom z Európskeho poľnohospodárskeho fondu pre rozvoj vidieka). Za 7. a 8. účtovný rok sa uplatňuje 100 % financovanie výdavkov zo strany EK - t. j. preplatenie všetkých deklarovaných výdavkov z rozpočtu EÚ pre niektoré OP.

Detailný prehľad o implementácii EŠIF k 31.10.2022 je uvedený v tabuľke č.1.

**Graf č. 4: Podiel kontrahovania a čerpania na alokácii jednotlivých fondov a EŠIF celkom (EÚ zdroje) k 31.10.2022**



**Tabuľka č. 1: Implementácia EŠIF k 31.10.2022 v EUR**

Program	Alokácia 2014 - 2020		Platné výzvy/vyzvania			Kontrahovanie			Čerpanie		
	EÚ zdroj	ŠR SR zdroj	počet	EÚ zdroj	% z alokácie EÚ zdroja	EÚ zdroj	ŠR SR zdroj	% z alokácie EÚ zdroja	EÚ zdroj /za 7. a 8. ÚR za všetky zdroje pre niektoré OP	ŠR SR zdroj	% z alokácie EÚ zdroja
	1	2	3	4	5 = 4/1	6	7	8 = 6/1	9	10	11=9/1
OP Ľudské zdroje	2 996 457 169	494 924 635	187	3 880 756 808	129,51%	3 106 121 448	506 487 210	103,66%	2 308 821 900	370 028 507	77,05%
OP Integrovaná infraštruktúra	6 009 937 611	1 026 022 428	301	9 776 383 001	162,67%	6 164 631 101	1 083 017 719	102,57%	3 634 731 475	586 556 033	60,48%
OP Kvalita životného prostredia	2 832 531 290	329 249 335	96	3 522 311 989	124,35%	2 419 878 059	296 609 864	85,43%	1 652 133 701	189 508 509	58,33%
Integrovaný regionálny OP	1 935 724 762	311 791 447	102	2 941 210 295	151,94%	1 973 522 534	280 885 276	101,95%	952 455 893	140 580 415	49,20%
OP Efektívna verejná správa	354 655 437	47 955 668	67	424 101 187	119,58%	341 808 748	50 999 336	96,38%	252 817 760	33 561 775	71,29%
OP Technická pomoc	159 071 912	28 034 015	18	183 486 416	115,35%	151 765 595	26 644 553	95,41%	146 222 497	25 570 044	91,92%
OP Rybné hospodárstvo	9 386 728	3 008 040	10	9 567 151	101,92%	3 089 144	1 023 138	32,91%	2 212 508	734 107	23,57%
Interreg V-A SK-CZ	90 139 463	6 228 064	18	111 934 009	124,18%	85 410 818	5 412 756	94,75%	60 721 778	3 419 268	67,36%
Interreg V-A SK-AT	75 892 681	3 981 175	5	75 892 678	100,00%	76 475 192	4 512 229	100,77%	45 679 038	2 050 113	60,19%
PS INTERACT III	39 392 594	-	-	-	-	39 392 594	-	100,00%	32 853 014	-	83,40%
Program rozvoja vidieka	2 276 074 822	765 953 493	65	2 277 923 054	100,08%	1 469 313 161	502 835 641	64,55%	1 241 921 664	424 130 794	54,56%
<b>SPOLU EŠIF</b>	<b>16 779 264 469</b>	<b>3 017 148 300</b>	<b>869</b>	<b>23 203 566 589</b>	<b>138,61%</b>	<b>15 831 408 392</b>	<b>2 758 427 722</b>	<b>94,35%</b>	<b>10 330 571 228</b>	<b>1 776 139 566</b>	<b>61,57%</b>
<i>z toho REACT - EU</i>	<i>722 252 577</i>	<i>3 977 597</i>	<i>39</i>	<i>740 304 764</i>	<i>102,50%</i>	<i>613 117 752</i>	<i>3 757 796</i>	<i>84,89%</i>	<i>247 755 396</i>	<i>975 923</i>	<i>34,30%</i>

Zdroj: MIRRI/OMH na základe údajov z ITMS2014+ (export dát 02.11.2022 o 7:00 hod.) a RO pre PRV, PS INTERACT III, Interreg V-A SK-AT, Certifikačného orgánu (MF SR)