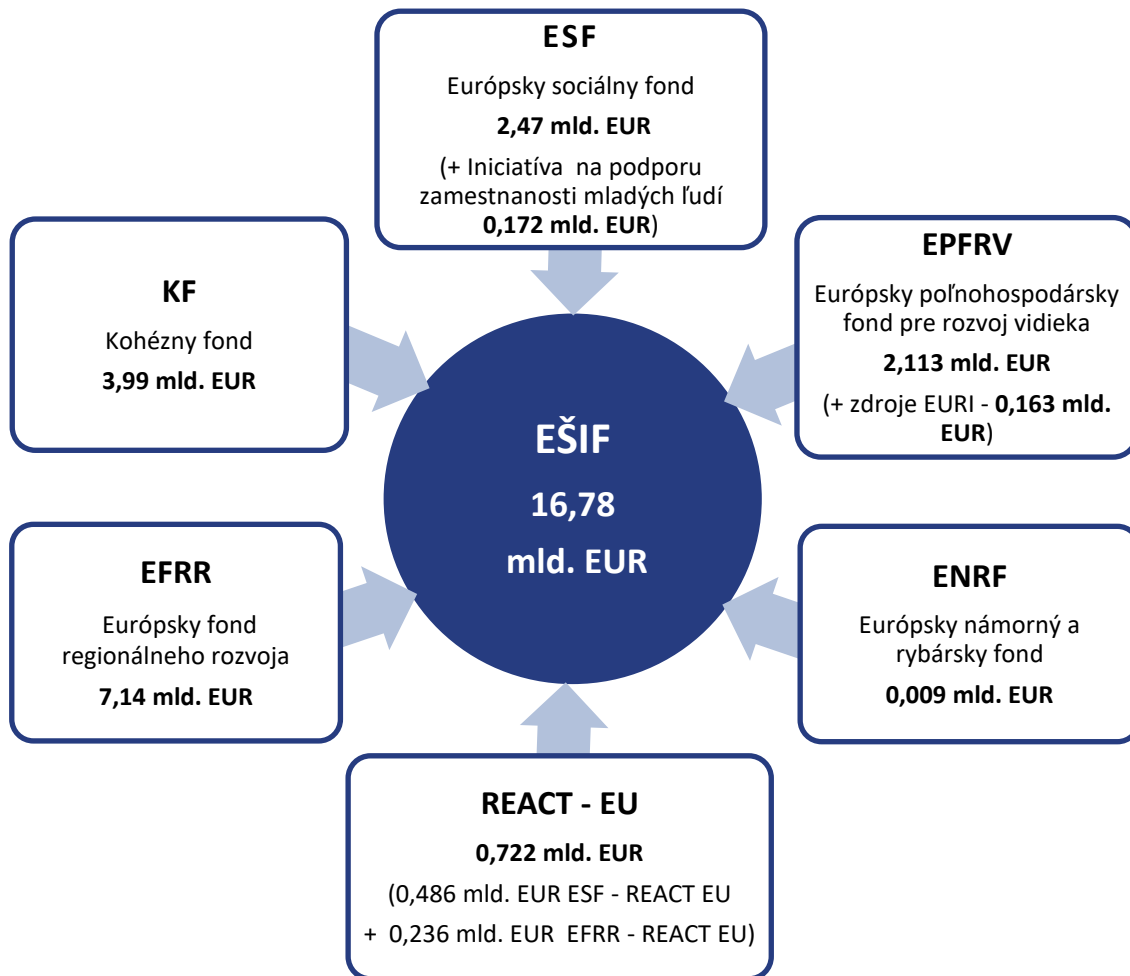


## Informácia o implementácii EŠIF k 30.09.2022



Aktuálna alokácia EÚ zdrojov programového obdobia 2014 – 2020 je vo výške **16,78 mld. EUR**.

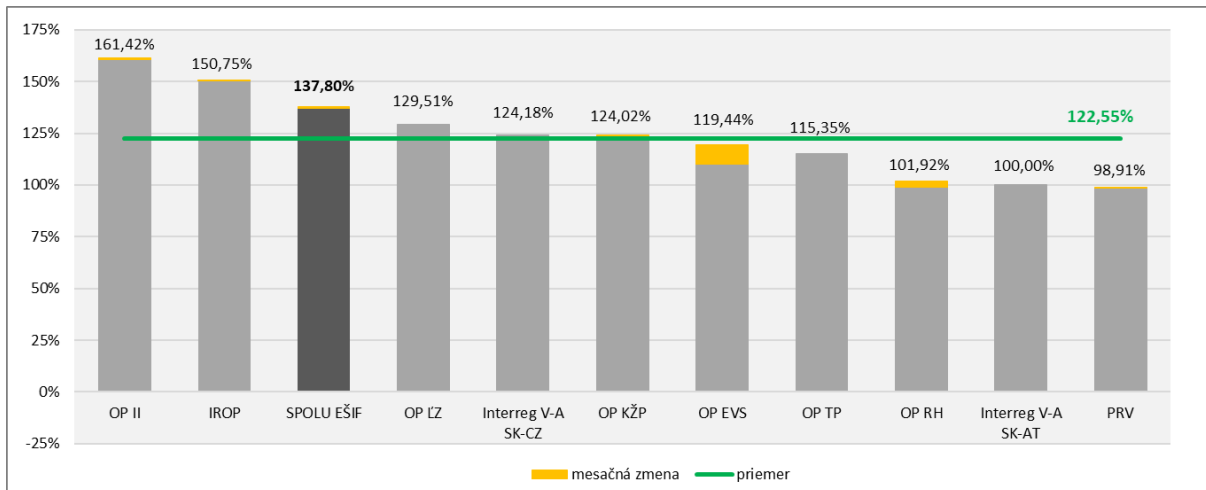
Pôvodná alokácia pre programové obdobie 2014 – 2020 bola **navýšená o zdroje REACT- EU** v dvoch fázach spolu v objeme **722,25 mil. EUR**. Navýšené boli alokácie 3 OP: OP Ľudské zdroje o 383,29 mil. EUR, Integrovaný regionálny OP o 235,78 mil. EUR a OP Efektívna verejná správa o 103,18 mil. EUR.

V súvislosti s predĺžením programového obdobia pre **Program rozvoja vidieka** do 31.12.2022 bola zároveň **navýšená alokácia** pre tento program o **716,38 mil. EUR**.

V mesiaci september bola znížená alokácia na OP Rybné hospodárstvo o dekomitment v roku 2021 vo výške 289 869 EUR.

Z celkovej alokácie európskych štrukturálnych a investičných fondov (EŠIF) na programové obdobie 2014 – 2020 (16,78 mld. EUR) sprístupnili riadiace orgány v platných výzvach a vyzvaniach pre potenciálnych žiadateľov nenávratného finančného príspevku ku dňu 30.09.2022 finančné prostriedky vo výške **23,07 mld. EUR**, čo predstavuje **137,80 %** z celkovej alokácie (EÚ zdroj).

**Graf č. 1: Podiel alokovaných zdrojov vo výzvach/vyzvaniach na celkovej alokácii (EÚ zdroje) jednotlivých programov a za EŠIF celkom k 30.09.2022 s označením mesačnej zmeny**



Zdroj: MIRRI/OMH na základe exportu údajov z ITMS2014+ dňa 01.10.2022 a RO pre PRV

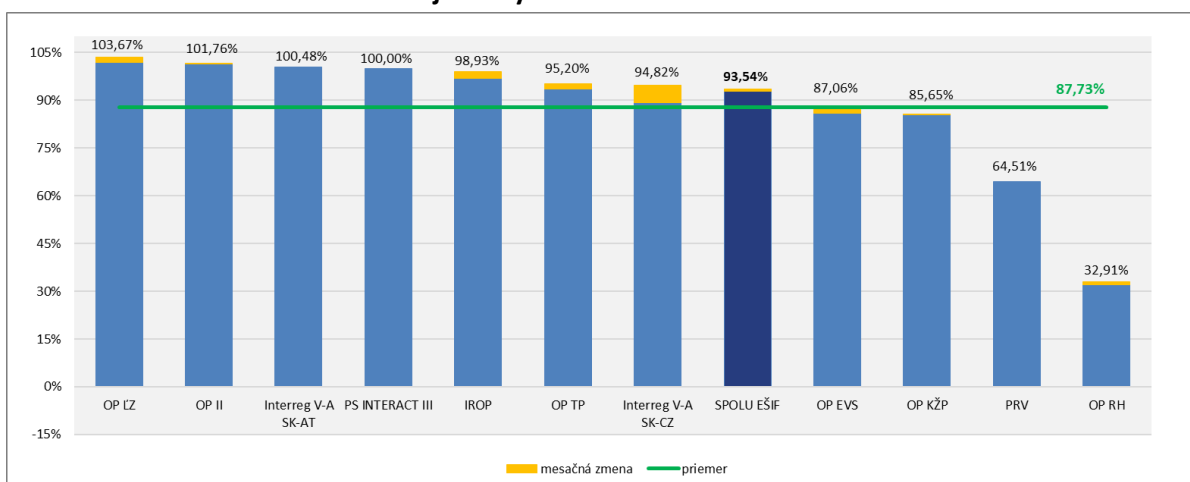
Pozn.: V rámci PS INTERACT III sa nevyhlasujú výzvy, v rámci PRV sa za alokované zdroje vo výzvach/vyzvaniach uvádza alokácia na zverejnené výzvy na projektové opatrenia + alokácia na neprojektové opatrenia.

Nevykazujú sa údaje za výzvy v stave vylúčené z financovania EŠIF.

Nárast podielu alokovaných zdrojov vo výzvach/vyzvaniach na alokácii OP RH je spôsobený poklesom alokácie OP RH v mesiaci september.

Ku dňu 30.09.2022 boli v SR za všetky fondy pre programové obdobie 2014 – 2020 **kontrahované** prostriedky v hodnote **15,70 mld. EUR**, čo predstavuje **93,54 %** z celkovej alokácie (EÚ zdroj).

**Graf č. 2: Podiel kontrahovania na alokácii jednotlivých programov a za EŠIF celkom (EÚ zdroje) k 30.09.2022 s označením mesačnej zmeny**



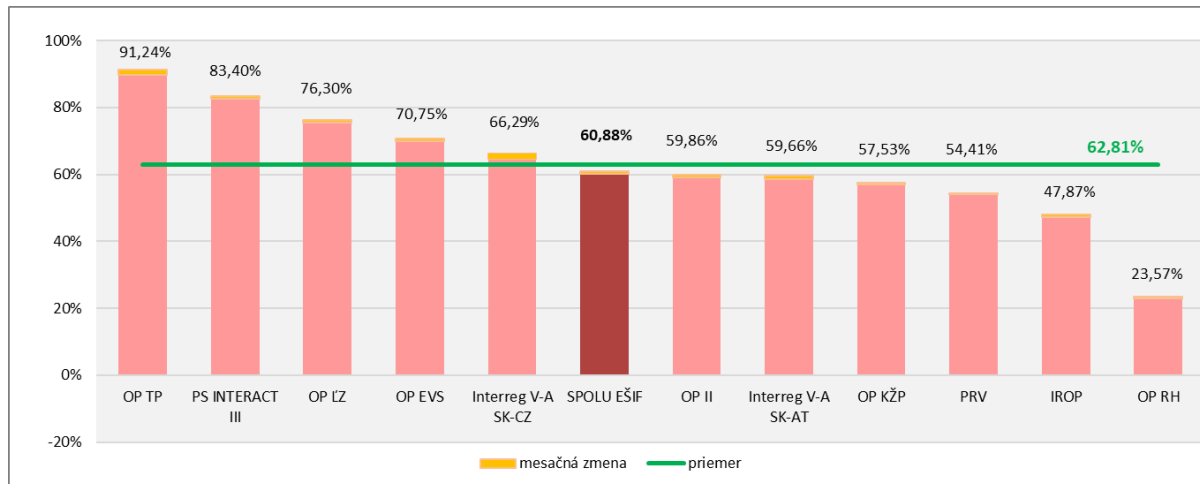
Zdroj: MIRRI/OMH na základe exportu údajov z ITMS2014+ dňa 01.10.2022 a RO pre PRV, INTERACT III a Interreg V-A SK-AT

Pozn.: Kontrahovanie - suma príspevku zo zdrojov EÚ po odpočítaní zazmluvnených nečerpaných prostriedkov ukončených projektov, evidovaných v ITMS 2014+ a v IS PPA na základe: zmlúv o poskytnutí NFP alebo rozhodnutí o schválení žiadosti o NFP, ak je poskytovateľom a prijímateľom tá istá osoba alebo rozhodnutí o schválení žiadosti o podporu (len neprojektové opatrenia PRV). Za OP II sa nevykazuje kontrahovanie za výzvu OPVaI-VA/D/2016/1.2.1-02 (PVVC).

Nárast podielu kontrahovania na alokácii OP RH je spôsobený poklesom alokácie OP RH v mesiaci september.

Ku dňu 30.09.2022 dosiahla SR za všetky fondy pre programové obdobie 2014 – 2020 **čerpanie** na národnej úrovni **10,21 mld. EUR**, čo predstavuje **60,88 %** z celkovej alokácie (EÚ zdroj).

**Graf č. 3: Podiel čerpania na alokácii jednotlivých programov a za EŠIF celkom k 30.09.2022 s označením mesačnej zmeny**



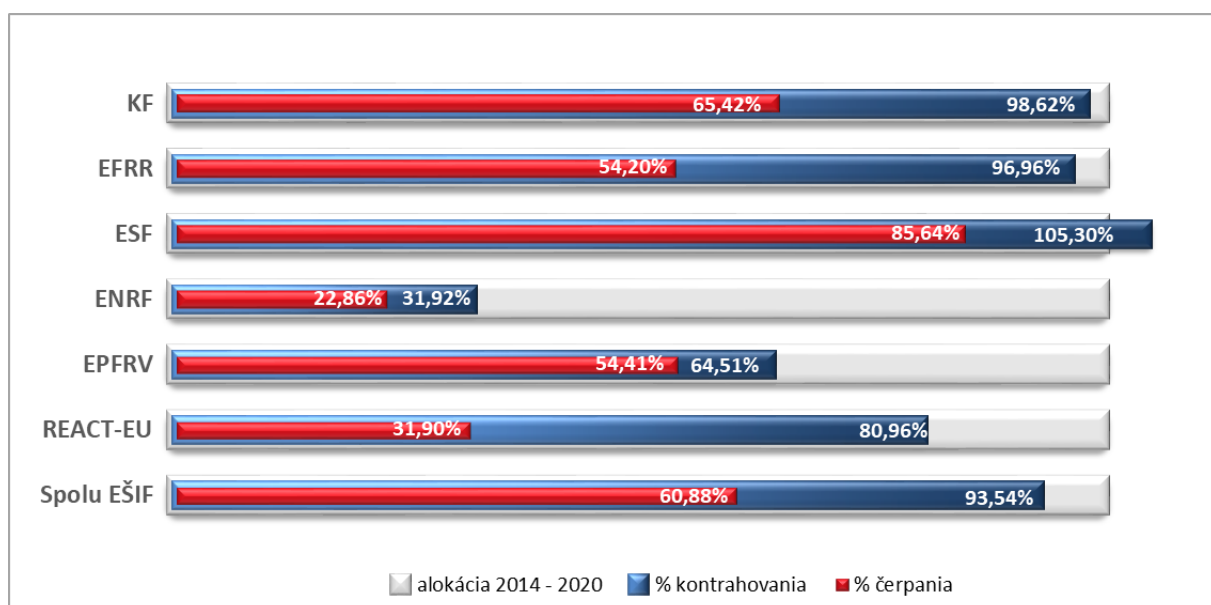
Zdroj: MIRRI/OMH na základe údajov z Certifikačného orgánu (MF SR) a RO pre PRV

Pozn. Čerpanie = suma oprávnených výdavkov zo zdrojov schválených certifikačným orgánom v súhrnných žiadostiach o platbu zníženú o sumu nezrovnalostí a vratiek zaznamenaných v účtovníctve certifikačného orgánu za časť vzťahujúcu sa k zdrojom Európskej únie (pre PRV ide o sumu vyplatených platieb prijímateľom z Európskeho poľnohospodárskeho fondu pre rozvoj vidieka). Za 7. a 8. účtovný rok sa uplatňuje 100 % financovanie výdavkov zo strany EK - t. j. preplatenie všetkých deklarovaných výdavkov z rozpočtu EÚ pre niektoré OP.

Nárast podielu čerpania na alokácii OP RH je spôsobený poklesom alokácie OP RH v mesiaci september.

Detailný prehľad o implementácii EŠIF k 30.09.2022 je uvedený v tabuľke č.1.

**Graf č. 4: Podiel kontrahovania a čerpania na alokácii jednotlivých fondov a EŠIF celkom (EÚ zdroje) k 30.09.2022**



**Tabuľka č. 1: Implementácia EŠIF k 30.09.2022 v EUR**

Program	Alokácia 2014 - 2020		Platné výzvy/vyzvania			Kontrahovanie			Čerpanie		
	EÚ zdroj	ŠR SR zdroj	počet	EÚ zdroj	% z alokácie EÚ zdroja	EÚ zdroj	ŠR SR zdroj	% z alokácie EÚ zdroja	EÚ zdroj /za 7. a 8. ÚR za všetky zdroje pre niektoré OP	ŠR SR zdroj	% z alokácie EÚ zdroja
	1	2	3	4	5 = 4/1	6	7	8 = 6/1	9	10	11=9/1
OP Ľudské zdroje	2 996 457 169	494 924 635	187	3 880 667 539	129,51%	3 106 285 899	506 791 169	103,67%	2 286 363 816	366 528 218	76,30%
OP Integrovaná infraštruktúra	6 009 937 611	1 026 022 428	298	9 700 950 289	161,42%	6 115 603 294	1 077 846 998	101,76%	3 597 524 230	580 884 449	59,86%
OP Kvalita životného prostredia	2 832 531 290	329 249 335	95	3 512 848 276	124,02%	2 426 204 667	297 132 024	85,65%	1 629 452 941	186 450 159	57,53%
Integrovaný regionálny OP	1 935 724 762	311 791 447	100	2 918 087 116	150,75%	1 915 056 571	273 315 645	98,93%	926 707 634	138 761 045	47,87%
OP Efektívna verejná správa	354 655 437	47 955 668	66	423 598 317	119,44%	308 752 830	45 136 095	87,06%	250 928 815	32 990 327	70,75%
OP Technická pomoc	159 071 912	28 034 015	18	183 486 416	115,35%	151 429 423	26 593 977	95,20%	145 132 097	25 377 521	91,24%
OP Rybné hospodárstvo	9 386 728	3 008 040	10	9 567 151	101,92%	3 089 144	1 023 138	32,91%	2 212 508	734 107	23,57%
Interreg V-A SK-CZ	90 139 463	6 228 064	18	111 934 009	124,18%	85 468 816	5 418 467	94,82%	59 751 554	3 341 561	66,29%
Interreg V-A SK-AT	75 892 681	3 981 175	5	75 892 678	100,00%	76 256 388	4 518 888	100,48%	45 280 723	2 026 636	59,66%
PS INTERACT III	39 392 594	-	-	-	-	39 392 594	-	100,00%	32 853 014	-	83,40%
Program rozvoja vidieka	2 276 074 822	765 953 493	63	2 251 235 014	98,91%	1 468 201 136	502 476 938	64,51%	1 238 407 639	422 912 909	54,41%
<b>SPOLU EŠIF</b>	<b>16 779 264 469</b>	<b>3 017 148 300</b>	<b>860</b>	<b>23 068 266 805</b>	<b>137,80%</b>	<b>15 695 740 762</b>	<b>2 740 253 339</b>	<b>93,54%</b>	<b>10 214 614 971</b>	<b>1 760 006 932</b>	<b>60,88%</b>
z toho REACT - EU	722 252 577	3 977 597	38	721 906 316	99,95%	584 705 039	3 822 539	80,96%	230 374 746	724 612	31,90%

Zdroj: MIRRI/OMH na základe údajov z ITMS2014+ (export dát 01.10.2022 o 7:00 hod.) a RO pre PRV, PS INTERACT III, Interreg V-A SK-AT, Certifikačného orgánu (MF SR)