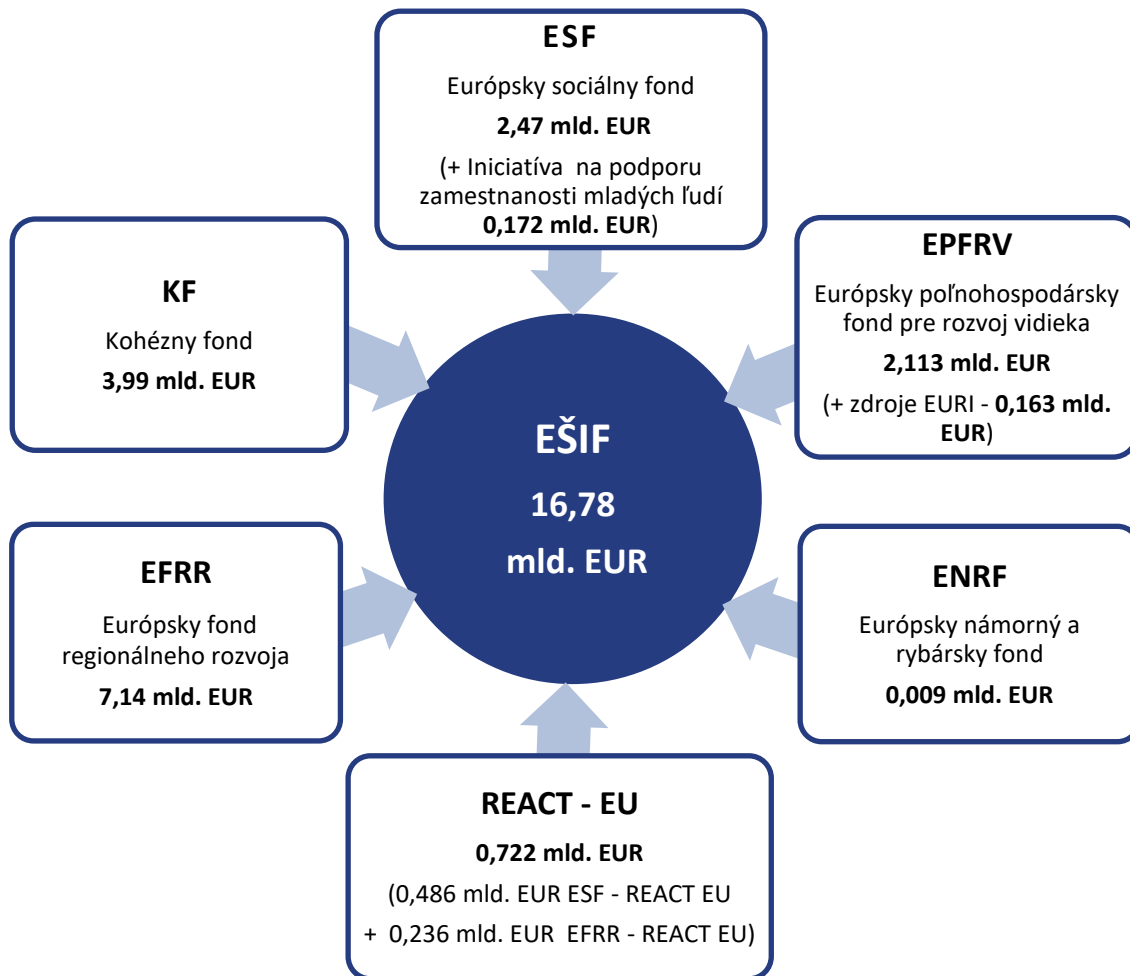


Informácia o implementácii EŠIF k 31.08.2022



Aktuálna alokácia EÚ zdrojov programového obdobia 2014 – 2020 je vo výške **16,78 mld. EUR**.

Od 30.06.2021 evidujeme **navýšenie** alokácie pre programové obdobia 2014 – 2020 o **1. tranžu zdrojov REACT–EU** v sume **597,02 mil. EUR**. Navýšené boli alokácie 3 OP: OP Ľudské zdroje o **316,83 mil. EUR**, Integrovaný regionálny OP o **194,90 mil. EUR** a OP Efektívna verejná správa o **85,29 mil. EUR**.

Od 31.07.2021 sa v súlade s nariadením EÚ č. 2020/2220 predĺžilo programové obdobia PRV do 31.12.2022 a v tejto súvislosti bola **navýšená alokácia EPFRV** a zároveň boli PRV **pridelené aj ďalšie zdroje z Nástroja EÚ na obnovu po kríze COVID-19** (tzv. zdroje EURI – European Union Recovery Instrument) spolu vo výške **740,48 mil. EUR**.

Od 30.09.2021 evidujeme **zníženie** alokácie v rámci OP RH (zníženie o dekomitment za rok 2020) v sume **2,136 mil. EUR**.

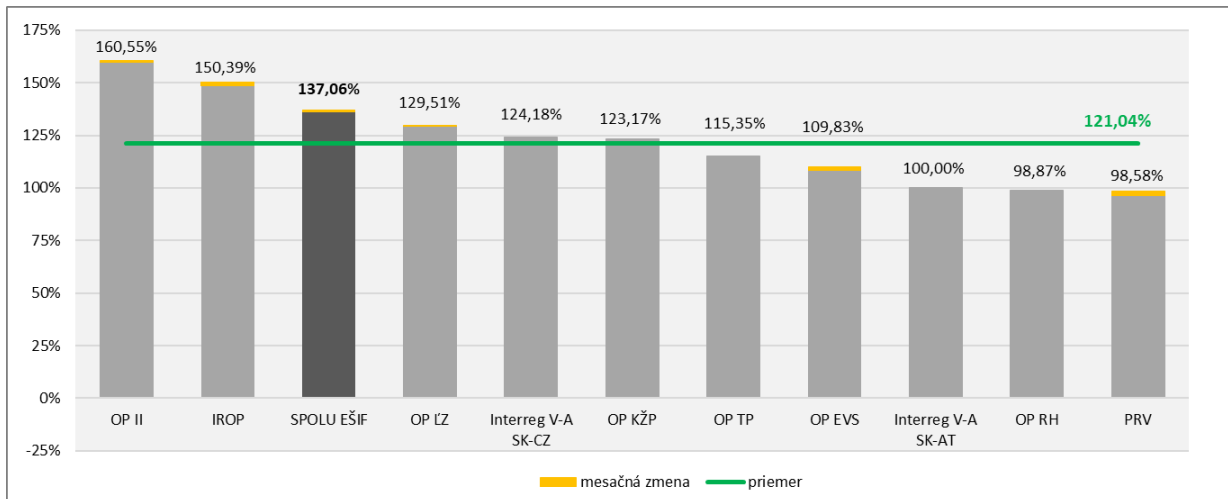
Od 03.02.2022 sa v súlade s nariadením EÚ 2021/1017 **znížila alokácia EPFRV** na rok 2022 (presun 10 % z alokácie EPFRV na r. 2022 v prospech I. piliera SPP) vo výške **24,102 mil. EUR**.

Od 24.06.2022 evidujeme **navýšenie alokácie OP ĽZ** o 2. tranžu zdrojov REACT-EÚ v sume **66,458 mil. EUR**.

Od 08.07.2022 už evidujeme aj **navýšenie alokácie IROP a OP EVS** o 2. tranžu zdrojov REACT-EU (IROP o 40,88 mil. EUR a OP EVS o 17,89 mil. EUR).

Z celkovej alokácie európskych štrukturálnych a investičných fondov (EŠIF) na programové obdobie 2014 – 2020 (16,78 mld. EUR) sprístupnili riadiace orgány v platných výzvach a vyzvaniach pre potenciálnych žiadateľov nenávratného finančného príspevku ku dňu 31.08.2022 finančné prostriedky vo výške **22,94 mld. EUR**, čo predstavuje **137,06 %** z celkovej alokácie (EÚ zdroj).

Graf č. 1: Podiel alokovaných zdrojov vo výzvach/vyzvaniach na celkovej alokácii (EÚ zdroje) jednotlivých programov a za EŠIF celkom k 31.08.2022 s označením mesačnej zmeny



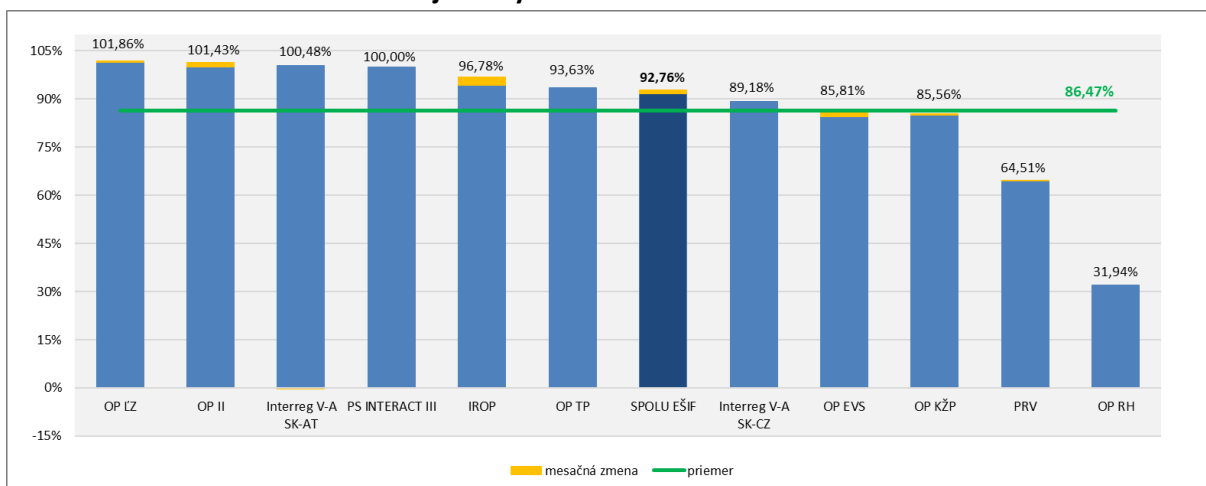
Zdroj: MIRRI/OMH na základe exportu údajov z ITMS2014+ dňa 02.09.2022 a RO pre PRV

Pozn.: V rámci PS INTERACT III sa nevyhlasujú výzvy, v rámci PRV sa za alokované zdroje vo výzvach/vyzvaniach uvádza alokácia na zverejnené výzvy na projektové opatrenia + alokácia na neprojektové opatrenia.

Nevykazujú sa údaje za výzvy v stave vylúčené z financovania EŠIF.

Ku dňu 31.08.2022 boli v SR za všetky fondy pre programové obdobie 2014 – 2020 **kontrahované** prostriedky v hodnote **15,57 mld. EUR**, čo predstavuje **92,76 %** z celkovej alokácie (EÚ zdroj).

Graf č. 2: Podiel kontrahovania na alokácii jednotlivých programov a za EŠIF celkom (EÚ zdroje) k 31.08.2022 s označením mesačnej zmeny

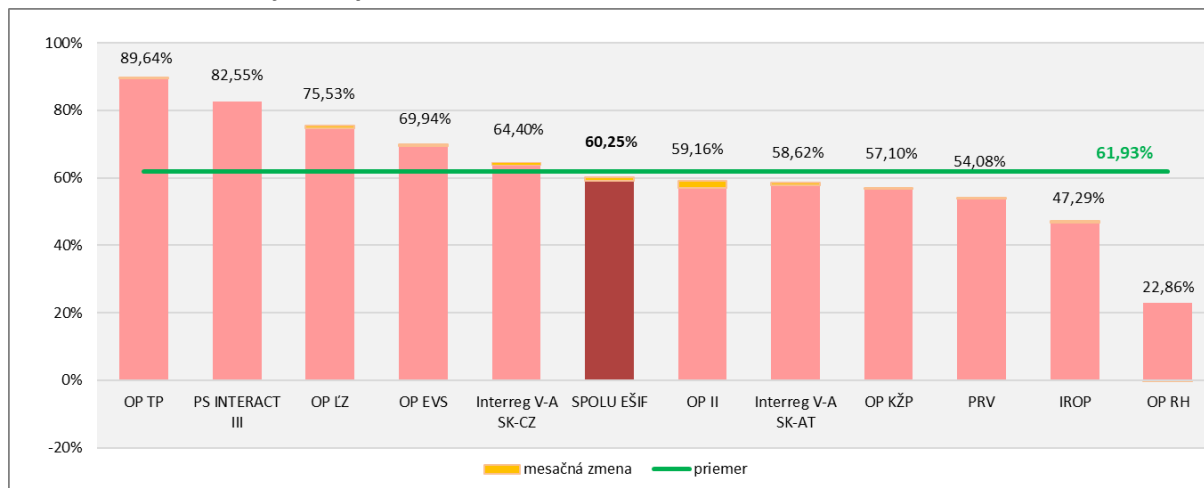


Zdroj: MIRRI/OMH na základe exportu údajov z ITMS2014+ dňa 02.09.2022 a RO pre PRV, INTERACT III a Interreg V-A SK-AT

Pozn.: Kontrahovanie - suma príspevku zo zdrojov EÚ po odpočítaní zazmluvnených nečerpaných prostriedkov ukončených projektov, evidovaných v ITMS 2014+ a v IS PPA na základe: zmlúv o poskytnutí NFP alebo rozhodnutí o schválení žiadosti o NFP, ak je poskytovateľom a prijímateľom tá istá osoba alebo rozhodnutí o schválení žiadosti o podporu (len neprojektové opatrenia PRV). Za OP II sa nevykazuje kontrahovanie za výzvu OPVal-VA/D/2016/1.2.1-02 (PVVC).

Ku dňu 31.08.2022 dosiahla SR za všetky fondy pre programové obdobie 2014 – 2020 **čerpanie** na národnej úrovni **10,11 mld. EUR**, čo predstavuje **60,25 %** z celkovej alokácie (EÚ zdroj).

Graf č. 3: Podiel čerpania na alokácii jednotlivých programov a za EŠIF celkom k 31.08.2022 s označením mesačnej zmeny

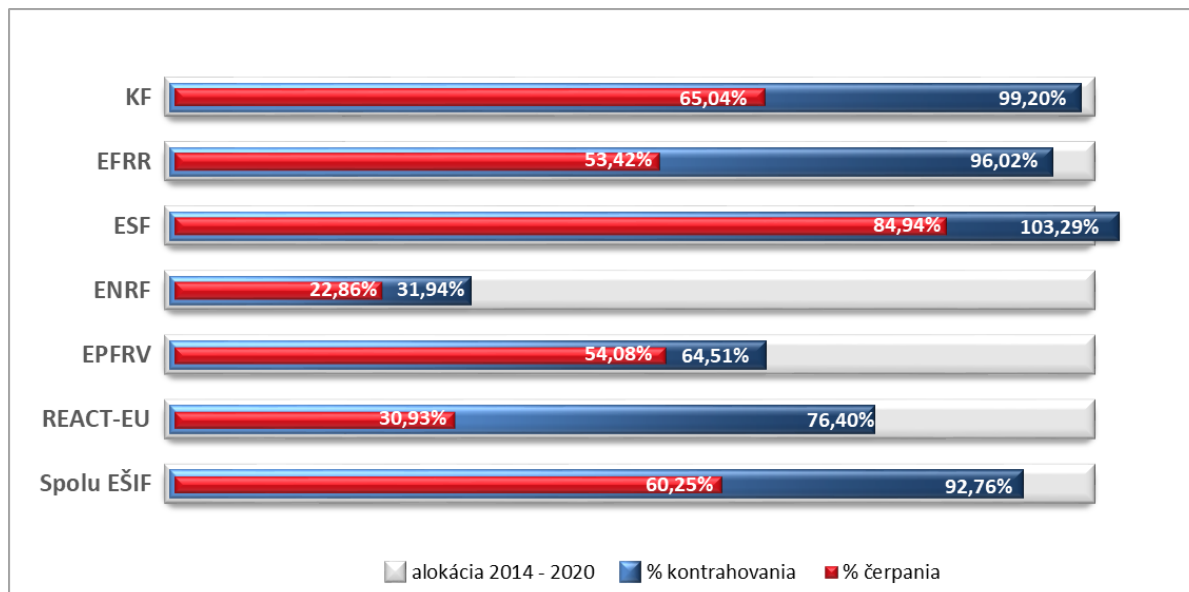


Zdroj: MIRRI/OMH na základe údajov z Certifikačného orgánu (MF SR) a RO pre PRV

Pozn. Čerpanie = suma oprávnených výdavkov zo zdrojov schválených certifikačným orgánom v súhrnných žiadostiach o platbu zníženú o sumu nezrovnalostí a vratiek zaznamenaných v účtovníctve certifikačného orgánu za časť vzťahujúcu sa k zdrojom Európskej únie (pre PRV ide o sumu vyplatených platieb prijímateľom z Európskeho poľnohospodárskeho fondu pre rozvoj vidieka). Za 7. a 8. účtovný rok sa uplatňuje 100 % financovanie výdavkov zo strany EK - t. j. preplatenie všetkých deklarovaných výdavkov z rozpočtu EÚ pre niektoré OP.

Detailný prehľad o implementácii EŠIF k 31.08.2022 je uvedený v tabuľke č.1.

Graf č. 4: Podiel kontrahovania a čerpania na alokácii jednotlivých fondov a EŠIF celkom (EÚ zdroje) k 31.08.2022



Tabuľka č. 1: Implementácia EŠIF k 31.08.2022 v EUR

Program	Alokácia 2014 - 2020		Platné výzvy/vyzvania			Kontrahovanie			Čerpanie		
	EÚ zdroj	ŠR SR zdroj	počet	EÚ zdroj	% z alokácie EÚ zdroja	EÚ zdroj	ŠR SR zdroj	% z alokácie EÚ zdroja	EÚ zdroj /za 7. a 8. ÚR za všetky zdroje bez pro-rata pre niektoré OP	ŠR SR zdroj	% z alokácie EÚ zdroja
	1	2	3	4	5=4/1	6	7	8=6/1	9	10	11=9/1
OP Ľudské zdroje	2 996 457 169	494 924 635	187	3 880 667 539	129,51%	3 052 251 259	498 032 654	101,86%	2 263 108 888	363 601 979	75,53%
OP Integrovaná infraštruktúra	6 009 937 611	1 026 022 428	298	9 649 035 774	160,55%	6 095 713 414	1 074 039 616	101,43%	3 555 730 954	573 084 267	59,16%
OP Kvalita životného prostredia	2 832 531 290	329 249 335	93	3 488 881 893	123,17%	2 423 464 917	297 159 357	85,56%	1 617 354 915	184 823 191	57,10%
Integrovaný regionálny OP	1 935 724 762	311 791 447	100	2 911 166 598	150,39%	1 873 479 023	271 301 210	96,78%	915 385 859	137 004 364	47,29%
OP Efektívna verejná správa	354 655 437	47 955 668	65	389 518 322	109,83%	304 342 876	44 358 645	85,81%	248 062 620	32 511 288	69,94%
OP Technická pomoc	159 071 912	28 034 015	18	183 486 416	115,35%	148 931 780	26 144 163	93,63%	142 591 144	24 928 885	89,64%
OP Rybné hospodárstvo	9 676 595	3 104 663	10	9 567 151	98,87%	3 090 378	1 023 549	31,94%	2 212 508	734 107	22,86%
Interreg V-A SK-CZ	90 139 463	6 228 064	18	111 934 009	124,18%	80 383 849	5 099 268	89,18%	58 050 383	3 319 425	64,40%
Interreg V-A SK-AT	75 892 681	3 981 175	5	75 892 678	100,00%	76 256 388	4 518 888	100,48%	44 489 312	2 012 254	58,62%
PS INTERACT III	39 392 594	-	-	-	-	39 392 594	-	100,00%	32 519 772	-	82,55%
Program rozvoja vidieka	2 276 074 822	765 953 493	62	2 243 746 014	98,58%	1 468 230 695	502 491 157	64,51%	1 230 916 456	420 409 596	54,08%
SPOLU EŠIF	16 779 554 336	3 017 244 923	856	22 943 896 395	137,06%	15 565 537 173	2 724 168 508	92,76%	10 110 422 811	1 742 429 356	60,25%
z toho REACT - EU	722 252 577	3 977 597	38	714 985 798	98,99%	551 792 939	3 457 671	76,40%	223 413 850	724 331	30,93%

Zdroj: MIRRI/OMH na základe údajov z ITMS2014+ (export dát 02.09.2022 o 7:00 hod.) a RO pre PRV, PS INTERACT III, Interreg V-A SK-AT, Certifikačného orgánu (MF SR)