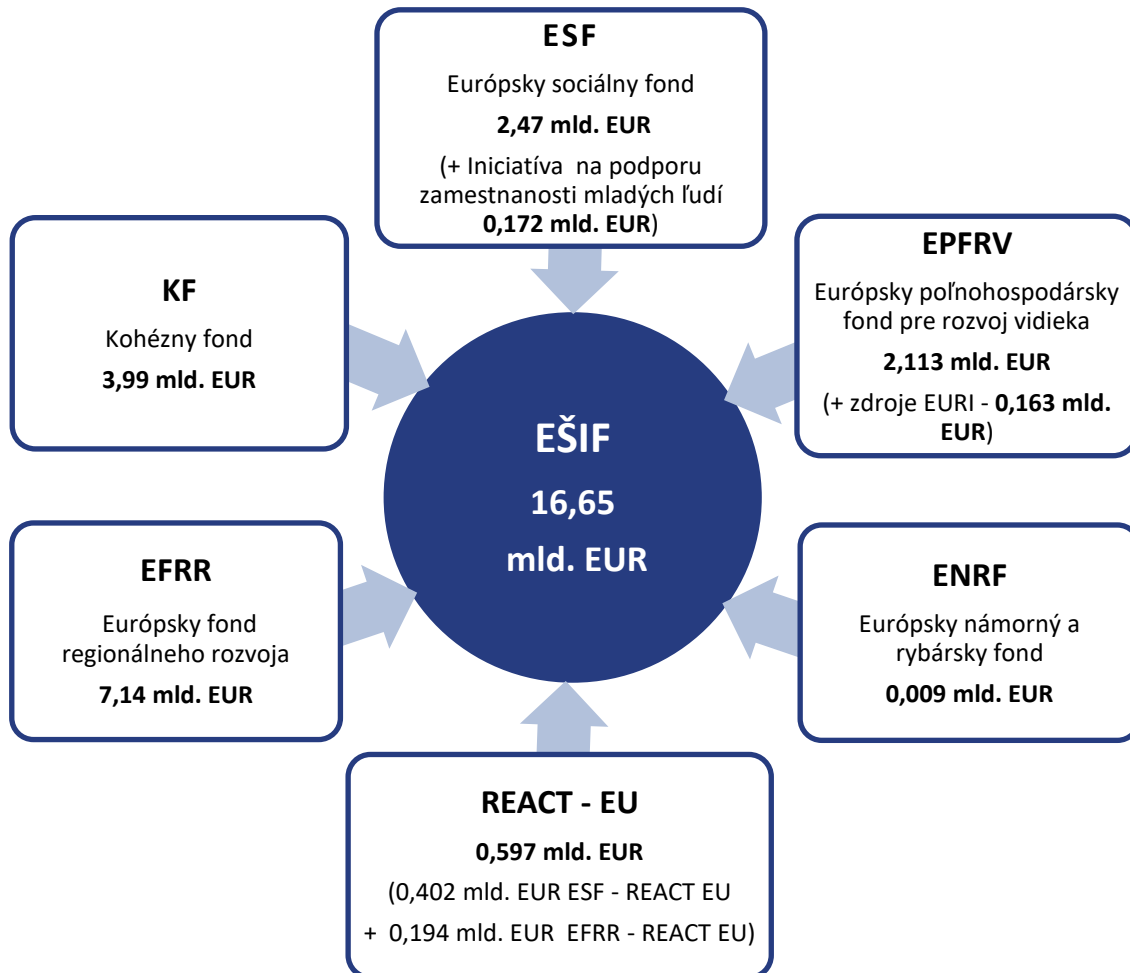


## Informácia o implementácii EŠIF k 31.05.2022



Aktuálna alokácia EÚ zdrojov programového obdobia 2014 – 2020 je vo výške **16,65 mld. EUR**.

**Od 30.06.2021** evidujeme **navýšenie** alokácie pre programové obdobia 2014 – 2020 o **1. tranžu zdrojov REACT–EU** v sume **597,02 mil. EUR**. Navýšené boli alokácie 3 OP:

- OP Ľudské zdroje: **316,83 mil. EUR**,
- Integrovaný regionálny OP: **194,90 mil. EUR**,
- OP Efektívna verejná správa: **85,29 mil. EUR**.

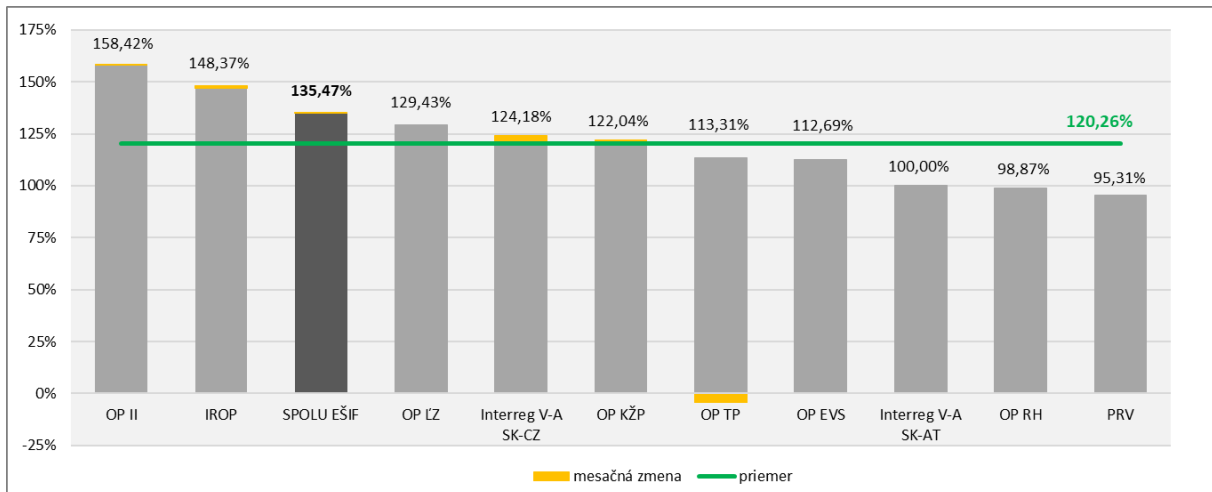
**Od 31.07.2021** sa v súlade s nariadením EÚ č. 2020/2220 predĺžilo programové obdobia PRV do 31.12.2022 a v tejto súvislosti bola **navýšená alokácia EPFRV** a zároveň boli PRV **pridelené aj ďalšie zdroje z Nástroja EÚ na obnovu po kríze COVID-19** (tzv. zdroje EURI – European Union Recovery Instrument) spolu vo výške **740,48 mil. EUR**.

**Od 30.09.2021** evidujeme **zníženie** alokácie v rámci OP RH (zníženie o dekomitment za rok 2020) v sume **2,136 mil. EUR**.

**Od 03.02.2022** sa v súlade s nariadením EÚ 2021/1017 **znížila alokácia EPFRV** na rok 2022 (presun 10 % z alokácie EPFRV na r. 2022 v prospech I. piliera SPP) vo výške **24,102 mil. EUR**.

Z celkovej alokácie európskych štrukturálnych a investičných fondov (EŠIF) na programové obdobie 2014 – 2020 (16,65 mld. EUR) sprístupnili riadiace orgány v platných výzvach a vyzvaniach pre potenciálnych žiadateľov nenávratného finančného príspevku ku dňu 31.05.2022 finančné prostriedky vo výške **22,51 mld. EUR**, čo predstavuje **135,47 %** z celkovej alokácie (EÚ zdroj).

**Graf č. 1: Podiel alokovaných zdrojov vo výzvach/vyzvaniach na celkovej alokácii (EÚ zdroje) jednotlivých programov a za EŠIF celkom k 31.05.2022 s označením mesačnej zmeny**

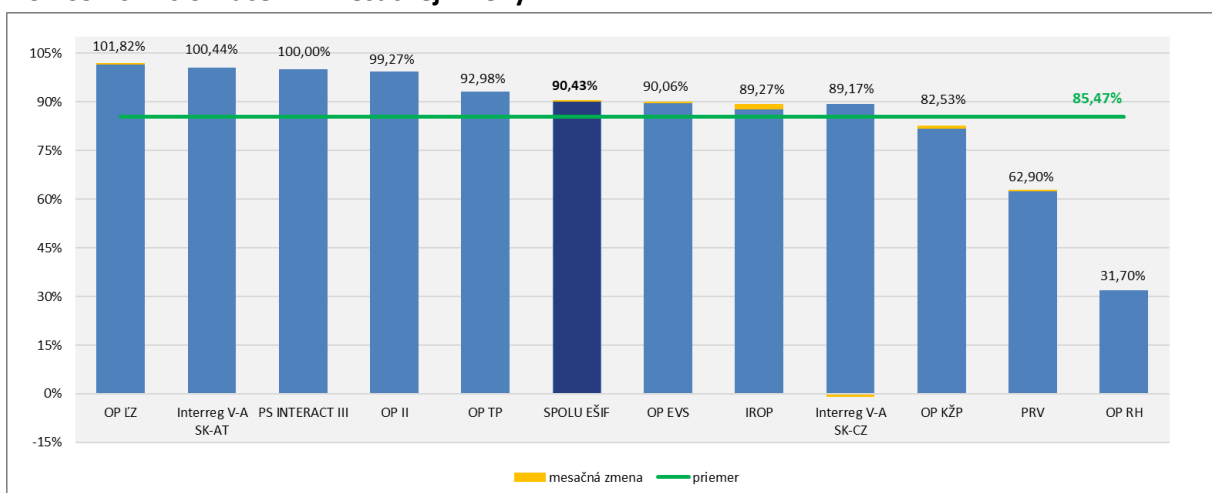


Zdroj: MIRRI/OMH na základe exportu údajov z ITMS2014+ dňa 01.06.2022 a RO pre PRV

Pozn.: V rámci PS INTERACT III sa nevyhlasujú výzvy, v rámci PRV sa za alokované zdroje vo výzvach/vyzvaniach uvádza alokácia na zverejnené výzvy na projektové opatrenia + alokácia na neprojektové opatrenia. Nevykazujú sa údaje za výzvy v stave vylúčené z financovania EŠIF.

Ku dňu 31.05.2022 boli v SR za všetky fondy pre programové obdobie 2014 – 2020 **kontrahované** prostriedky v hodnote **15,06 mld. EUR**, čo predstavuje **90,43 %** z celkovej alokácie (EÚ zdroj).

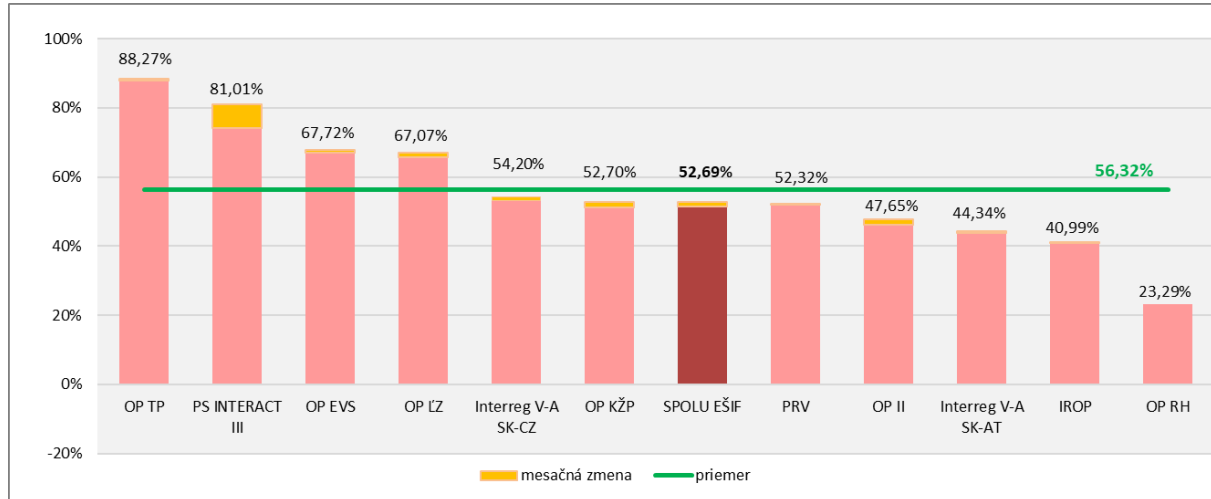
**Graf č. 2: Podiel kontrahovania na alokácii jednotlivých programov a za EŠIF celkom (EÚ zdroje) k 31.05.2022 s označením mesačnej zmeny**



Zdroj: MIRRI/OMH na základe exportu údajov z ITMS2014+ dňa 01.06.2022 a RO pre PRV, INTERACT III a Interreg V-A SK-AT  
Pozn.: Kontrahovanie - suma príspevku zo zdrojov EÚ po odpočítaní zazmluvnených nečerpaných prostriedkov ukončených projektov, evidovaných v ITMS 2014+ a v IS PPA na základe: zmlúv o poskytnutí NFP alebo rozhodnutí o schválení žiadosti o NFP, ak je poskytovateľom a prijímateľom tá istá osoba alebo rozhodnutí o schválení žiadosti o podporu (len neprojektové opatrenia PRV). Za OP II sa nevykazuje kontrahovanie za výzvu OPVal-VA/D/2016/1.2.1-02 (PVVC).

Ku dňu 31.05.2022 dosiahla SR za všetky fondy pre programové obdobie 2014 – 2020 **čerpanie** na národnej úrovni **8,77 mld. EUR**, čo predstavuje **52,69 %** z celkovej alokácie (EÚ zdroj).

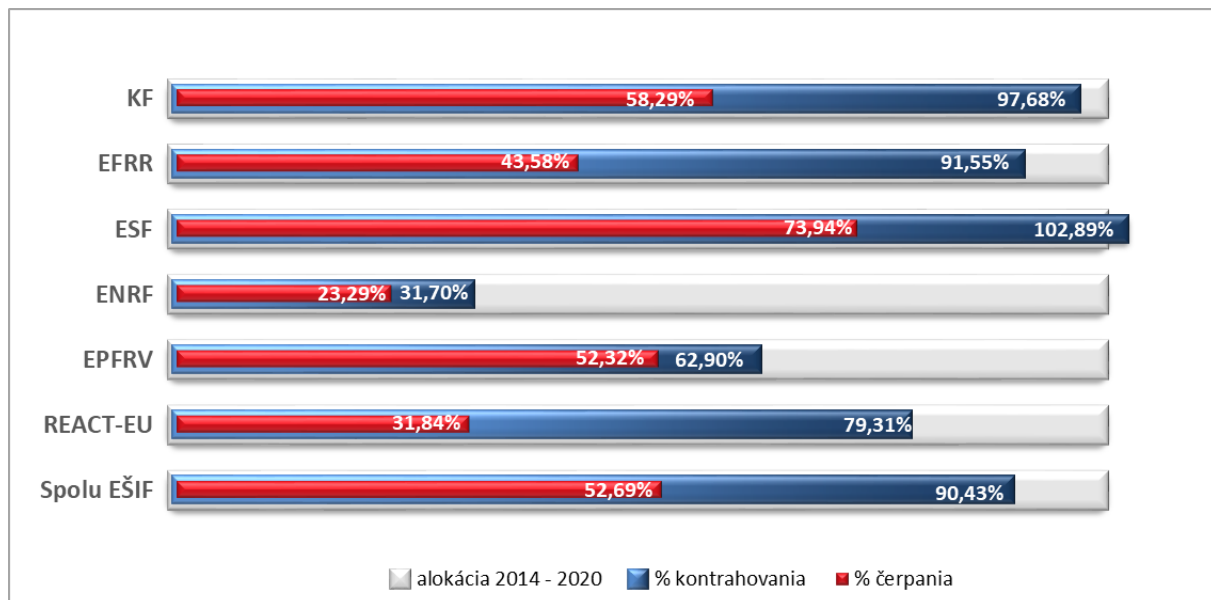
**Graf č. 3: Podiel čerpania na alokácii jednotlivých programov a za EŠIF celkom (EÚ zdroje) k 31.05.2022 s označením mesačnej zmeny**



Zdroj: MIRRI/OMH na základe údajov z Certifikačného orgánu (MF SR) a RO pre PRV

Detailný prehľad o implementácii EŠIF k 31.05.2022 je uvedený v tabuľke č.1.

**Graf č. 4: Podiel kontrahovania a čerpania na alokácii jednotlivých fondov a EŠIF celkom (EÚ zdroje) k 31.05.2022**



Zdroj: MIRRI/OMH na základe údajov z ITMS2014+ a RO pre PRV, PS INTERACT III, Interreg V-A SK-AT, Certifikačného orgánu (MF SR)

**Tabuľka č. 1: Implementácia EŠIF k 31.05.2022 v EUR**

Program	Alokácia 2014 - 2020		Platné výzvy/vyzvania			Kontrahovanie			Čerpanie		
	EÚ zdroj	ŠR SR zdroj	počet	EÚ zdroj	% z alokácie EÚ zdroja	EÚ zdroj	ŠR SR zdroj	% z alokácie EÚ zdroja	EÚ zdroj	ŠR SR zdroj	% z alokácie EÚ zdroja
	1	2	3	4	5 = 4/1	6	7	8 = 6/1	9	10	11 = 9/1
OP Ľudské zdroje	2 929 999 089	494 924 635	183	3 792 278 786	129,43%	2 983 181 368	496 781 067	101,82%	1 965 293 070	348 238 285	67,07%
OP Integrovaná infraštruktúra	6 009 937 611	1 026 022 428	289	9 520 873 901	158,42%	5 966 323 725	1 047 416 187	99,27%	2 863 745 224	503 344 615	47,65%
OP Kvalita životného prostredia	2 832 531 290	329 249 335	92	3 456 881 893	122,04%	2 337 546 806	291 099 683	82,53%	1 492 726 318	179 696 656	52,70%
Integrovaný regionálny OP	1 894 842 772	310 981 158	94	2 811 315 413	148,37%	1 691 517 724	253 458 370	89,27%	776 767 040	131 158 242	40,99%
OP Efektívna verejná správa	336 765 425	47 955 668	62	379 497 148	112,69%	303 292 596	44 397 957	90,06%	228 047 058	31 212 192	67,72%
OP Technická pomoc	159 071 912	28 034 015	18	180 239 358	113,31%	147 897 641	25 961 557	92,98%	140 418 236	24 640 858	88,27%
OP Rybné hospodárstvo	9 676 595	3 104 663	10	9 567 151	98,87%	3 067 802	1 016 024	31,70%	2 253 443	747 752	23,29%
Interreg V-A SK-CZ	90 139 463	6 228 064	18	111 934 009	124,18%	80 377 744	5 081 833	89,17%	48 856 301	3 227 485	54,20%
Interreg V-A SK-AT	75 892 681	3 981 175	5	75 892 678	100,00%	76 228 921	4 562 621	100,44%	33 650 748	1 744 909	44,34%
PS INTERACT III	39 392 594	-	-	-	-	39 392 594	-	100,00%	31 911 250	-	81,01%
Program rozvoja vidieka	2 276 074 822	765 953 493	56	2 169 287 532	95,31%	1 431 730 113	489 985 475	62,90%	1 190 884 731	406 461 202	52,32%
<b>SPOLU EŠIF</b>	<b>16 654 324 254</b>	<b>3 016 434 634</b>	<b>827</b>	<b>22 507 767 869</b>	<b>135,47%</b>	<b>15 060 557 035</b>	<b>2 659 760 776</b>	<b>90,43%</b>	<b>8 774 553 419</b>	<b>1 630 472 196</b>	<b>52,69%</b>
<i>z toho REACT - EU</i>	<i>597 022 495</i>	<i>3 760 930</i>	<i>33</i>	<i>662 350 346</i>	<i>110,94%</i>	<i>473 473 872</i>	<i>6 900 056</i>	<i>79,31%</i>	<i>190 065 057</i>	<i>486 693</i>	<i>31,84%</i>

Zdroj: MIRRI/OMH na základe údajov z ITMS2014+ (export dát 01.06.2022 o 7:00 hod.) a RO pre PRV, PS INTERACT III, Interreg V-A SK-AT, Certifikačného orgánu (MF SR)