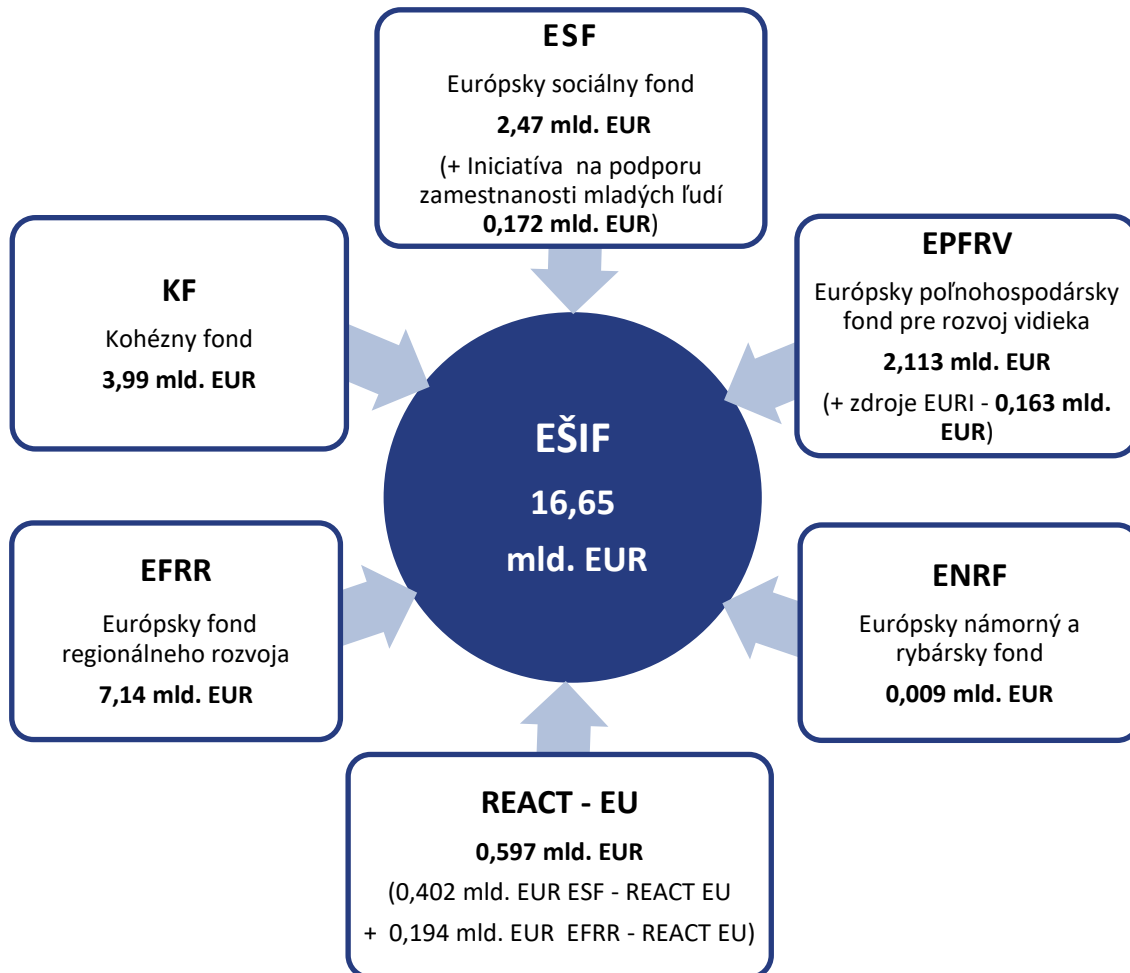


## Informácia o implementácii EŠIF k 31.03.2022



Aktuálna alokácia EÚ zdrojov programového obdobia 2014 – 2020 je vo výške **16,65 mld. EUR**.

**Od 30.06.2021** evidujeme **navýšenie** alokácie pre programové obdobia 2014 – 2020 o **1. tranžu zdrojov REACT–EU** v sume **597,02 mil. EUR**. Navýšené boli alokácie 3 OP:

- OP Ľudské zdroje: **316,83 mil. EUR**,
- Integrovaný regionálny OP: **194,90 mil. EUR**,
- OP Efektívna verejná správa: **85,29 mil. EUR**.

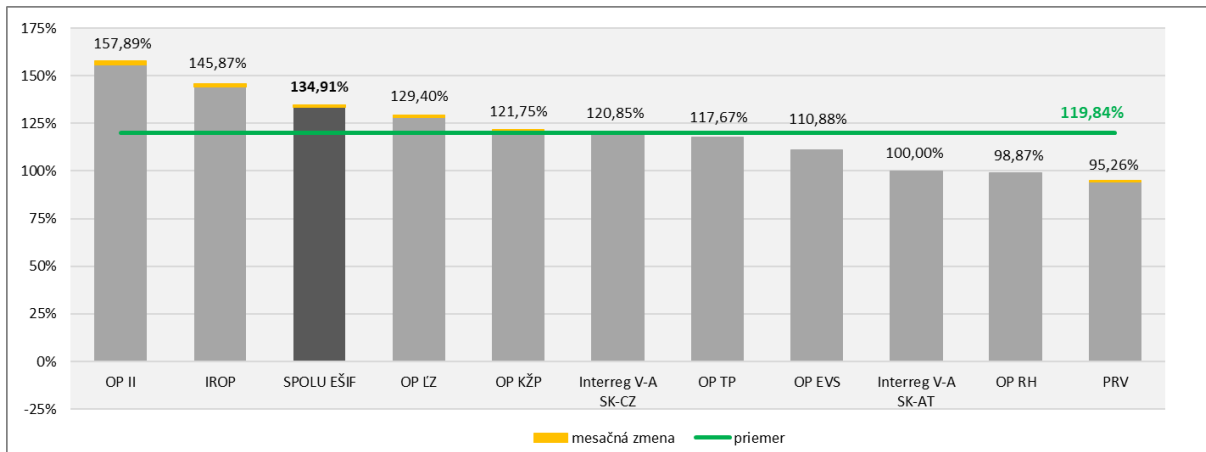
**Od 31.07.2021** sa v súlade s nariadením EÚ č. 2020/2220 predĺžilo programové obdobia PRV do 31.12.2022 a v tejto súvislosti bola **navýšená alokácia EPFRV** a zároveň boli PRV **pridelené aj ďalšie zdroje z Nástroja EÚ na obnovu po kríze COVID-19** (tzv. zdroje EURI – European Union Recovery Instrument) spolu vo výške **740,48 mil. EUR**.

**Od 30.09.2021** evidujeme **zníženie** alokácie v rámci OP RH (zníženie o dekomitment za rok 2020) v sume **2,136 mil. EUR**.

**Od 03.02.2022** sa v súlade s nariadením EÚ 2021/1017 **znížila alokácia EPFRV** na rok 2022 (presun 10 % z alokácie EPFRV na r. 2022 v prospech I. piliera SPP) vo výške **24,102 mil. EUR**.

Z celkovej alokácie európskych štrukturálnych a investičných fondov (EŠIF) na programové obdobie 2014 – 2020 (16,65 mld. EUR) sprístupnili riadiace orgány v platných výzvach a vyzvaniach pre potenciálnych žiadateľov nenávratného finančného príspevku ku dňu 31.03.2022 finančné prostriedky vo výške **22,42 mld. EUR**, čo predstavuje **134,91 %** z celkovej alokácie (EÚ zdroj).

**Graf č. 1: Podiel alokovaných zdrojov vo výzvach/vyzvaniach na celkovej alokácii (EÚ zdroje) jednotlivých programov a za EŠIF celkom k 31.03.2022 s označením mesačnej zmeny**



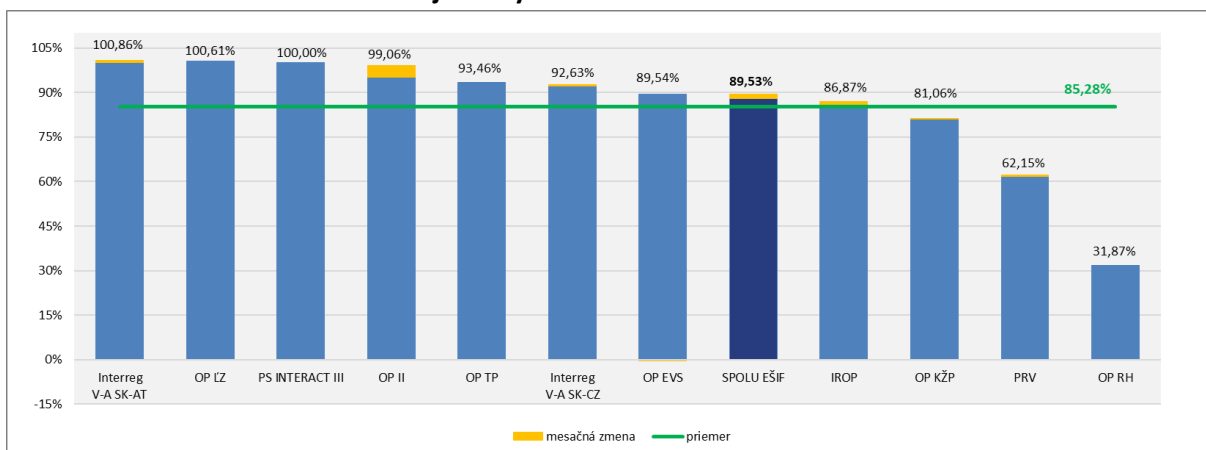
Zdroj: MIRRI/OMH na základe exportu údajov z ITMS2014+ dňa 01.04.2022 a RO pre PRV

Pozn.: V rámci PS INTERACT III sa nevyhlasujú výzvy, v rámci PRV sa za alokované zdroje vo výzvach/vyzvaniach uvádza alokácia na zverejnené výzvy na projektové opatrenia + alokácia na neprojektové opatrenia.

Za OP II sa nevykazujú údaje za výzvu OPVaI-VA/DP/2016/1.2.1-02 (PVVC).

Ku dňu 31.03.2022 boli v SR za všetky fondy pre programové obdobie 2014 – 2020 **kontrahované** prostriedky v hodnote **14,91 mld. EUR**, čo predstavuje **89,53 %** z celkovej alokácie (EÚ zdroj).

**Graf č. 2: Podiel kontrahovania na alokácii jednotlivých programov a za EŠIF celkom (EÚ zdroje) k 31.03.2022 s označením mesačnej zmeny**

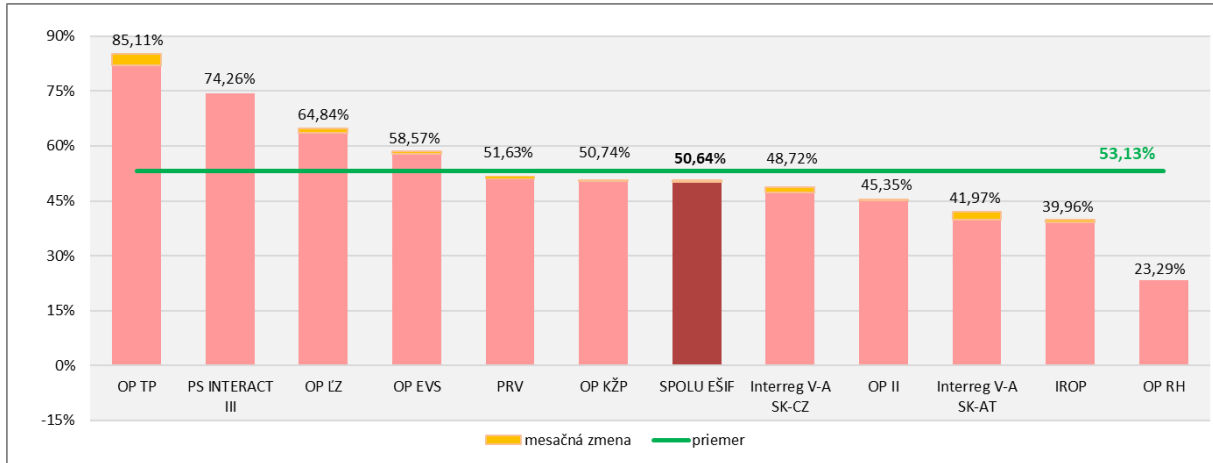


Zdroj: MIRRI/OMH na základe exportu údajov z ITMS2014+ dňa 01.04.2022 a RO pre PRV, INTERACT III a Interreg V-A SK-AT

Pozn.: Kontrahovanie - suma príspevku zo zdrojov EÚ po odpočítaní zazmluvnených nečerpaných prostriedkov ukončených projektov, evidovaných v ITMS 2014+ a v IS PPA na základe: zmlúv o poskytnutí NFP alebo rozhodnutí o schválení žiadosti o NFP, ak je poskytovateľom a prijímateľom tá istá osoba alebo rozhodnutí o schválení žiadosti o podporu (len neprojektové opatrenia PRV). Za OP II sa nevykazuje kontrahovanie za výzvu OPVaI-VA/D/2016/1.2.1-02 (PVVC).

Ku dňu 31.03.2022 dosiahla SR za všetky fondy pre programové obdobie 2014 – 2020 **čerpanie** na národnej úrovni **8,43 mld. EUR**, čo predstavuje **50,64 %** z celkovej alokácie (EÚ zdroj).

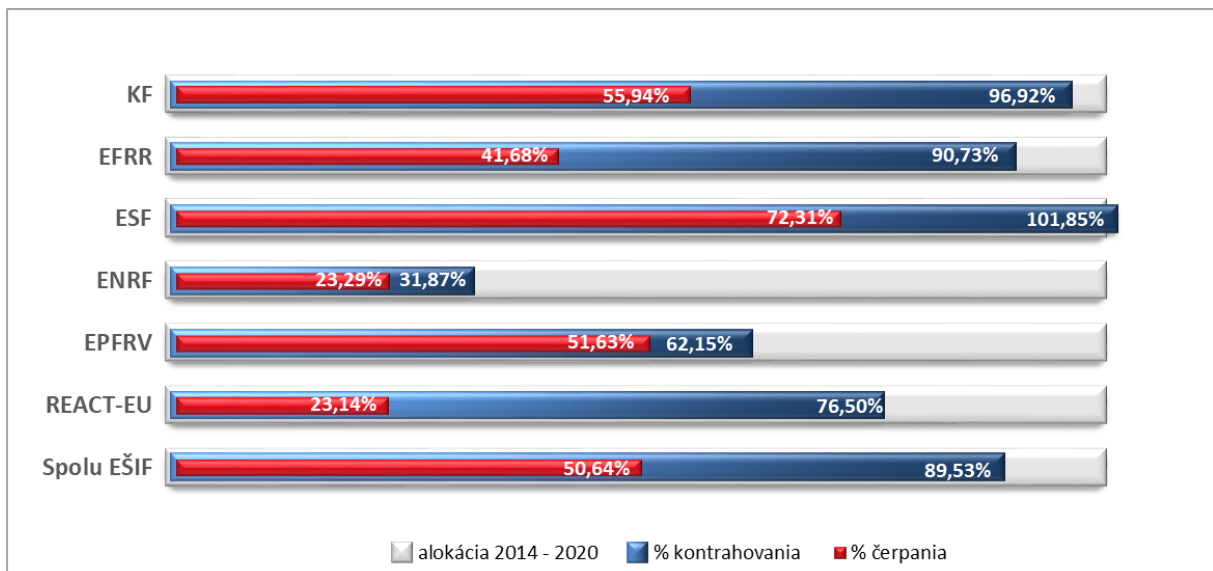
**Graf č. 3: Podiel čerpania na alokácii jednotlivých programov a za EŠIF celkom (EÚ zdroje) k 31.03.2022 s označením mesačnej zmeny**



Zdroj: MIRRI/OMH na základe údajov z Certifikačného orgánu (MF SR) a RO pre PRV

Detailný prehľad o implementácii EŠIF k 31.03.2022 je uvedený v tabuľke č.1.

**Graf č. 4: Podiel kontrahovania a čerpania na alokácii jednotlivých fondov a EŠIF celkom (EÚ zdroje) k 31.03.2022**



Zdroj: MIRRI/OMH na základe údajov z ITMS2014+ a RO pre PRV, PS INTERACT III, Interreg V-A SK-AT, Certifikačného orgánu (MF SR)

**Tabuľka č. 1: Implementácia EŠIF k 31.03.2022 v EUR**

Program	Alokácia 2014 - 2020		Platné výzvy/vyzvania			Kontrahovanie			Čerpanie		
	EÚ zdroj	ŠR SR zdroj	počet	EÚ zdroj	% z alokácie EÚ zdroja	EÚ zdroj	ŠR SR zdroj	% z alokácie EÚ zdroja	EÚ zdroj	ŠR SR zdroj	% z alokácie EÚ zdroja
	1	2	3	4	5 = 4/1	6	7	8 = 6/1	9	10	11 = 9/1
OP Ľudské zdroje	2 929 999 089	494 924 635	182	3 791 305 428	129,40%	2 947 798 657	491 127 345	100,61%	1 899 678 468	341 067 908	64,84%
OP Integrovaná infraštruktúra	6 009 937 611	1 026 022 428	287	9 488 880 540	157,89%	5 953 409 894	1 048 234 072	99,06%	2 725 261 299	478 621 243	45,35%
OP Kvalita životného prostredia	2 832 531 290	329 249 335	92	3 448 581 793	121,75%	2 295 935 142	287 508 554	81,06%	1 437 195 695	170 965 705	50,74%
Integrovaný regionálny OP	1 894 842 772	310 981 158	92	2 764 035 438	145,87%	1 646 064 744	251 386 429	86,87%	757 267 708	127 954 359	39,96%
OP Efektívna verejná správa	336 765 425	47 955 668	61	373 389 125	110,88%	301 545 885	43 956 612	89,54%	197 241 723	29 956 534	58,57%
OP Technická pomoc	159 071 912	28 034 015	18	187 178 022	117,67%	148 676 405	26 060 675	93,46%	135 389 844	23 755 926	85,11%
OP Rybné hospodárstvo	9 676 595	3 104 663	10	9 567 151	98,87%	3 083 603	1 021 291	31,87%	2 253 443	747 752	23,29%
Interreg V-A SK-CZ	90 139 463	6 228 064	17	108 934 009	120,85%	83 500 351	5 424 494	92,63%	43 913 946	2 791 323	48,72%
Interreg V-A SK-AT	75 892 681	3 981 175	5	75 892 678	100,00%	76 548 513	4 590 984	100,86%	31 850 945	1 652 261	41,97%
PS INTERACT III	39 392 594	-	-	-	-	39 392 594	-	100,00%	29 254 070	-	74,26%
Program rozvoja vidieka	2 276 074 822	765 953 493	55	2 168 162 532	95,26%	1 414 489 070	486 606 236	62,15%	1 175 118 227	403 519 804	51,63%
<b>SPOLU EŠIF</b>	<b>16 654 324 254</b>	<b>3 016 434 634</b>	<b>819</b>	<b>22 415 926 716</b>	<b>134,91%</b>	<b>14 910 444 858</b>	<b>2 645 916 692</b>	<b>89,53%</b>	<b>8 434 425 368</b>	<b>1 581 032 816</b>	<b>50,64%</b>
<i>z toho REACT - EU</i>	<i>597 022 495</i>	<i>3 760 930</i>	<i>33</i>	<i>639 782 456</i>	<i>107,16%</i>	<i>456 698 946</i>	<i>6 529 052</i>	<i>76,50%</i>	<i>138 167 093</i>	<i>168 020</i>	<i>23,14%</i>

Zdroj: MIRRI/OMH na základe údajov z ITMS2014+ (export dát 01.04.2022 o 7:00 hod.) a RO pre PRV, PS INTERACT III, Interreg V-A SK-AT, Certifikačného orgánu (MF SR)