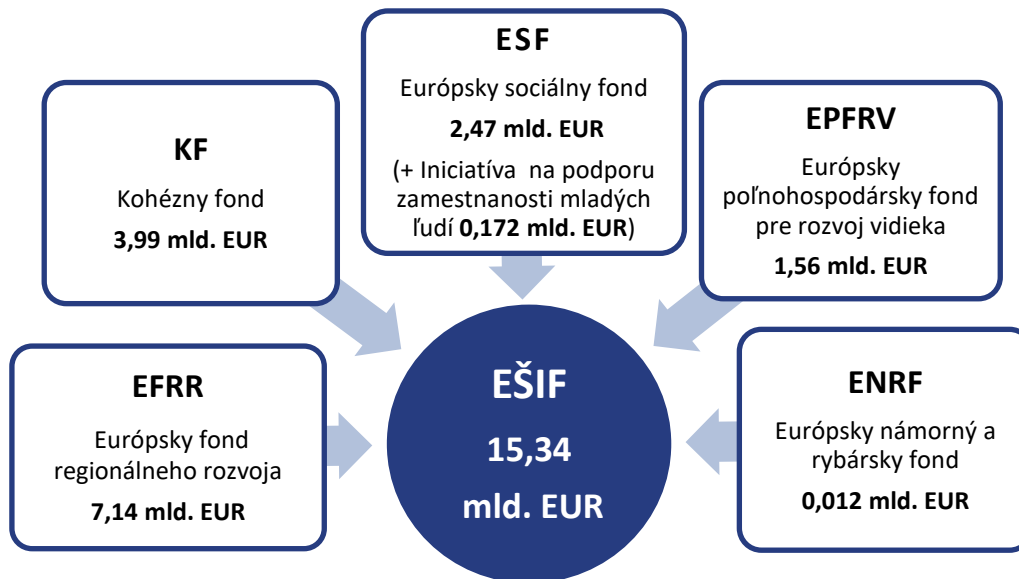
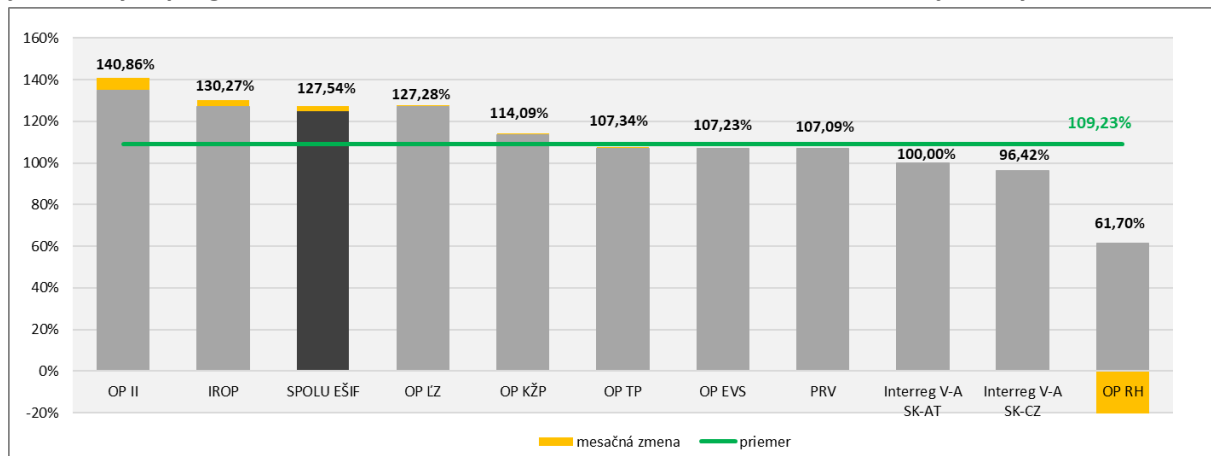


Informácia o implementácii EŠIF k 31.03.2021



Z celkovej alokácie európskych štrukturálnych a investičných fondov (EŠIF) na programové obdobie 2014 – 2020 (15,34 mld. EUR) sprístupnili riadiace orgány v platných výzvach a vyzvaniach pre potenciálnych žiadateľov nenávratného finančného príspevku ku dňu 31.03.2021 finančné prostriedky vo výške **19,52 mld. EUR**, čo predstavuje **127,54 %** z celkovej alokácie (EÚ zdroj).

Graf č. 1: Podiel alokovaných zdrojov vo výzvach/vyzvaniach na celkovej alokácii (EÚ zdroje) jednotlivých programov a za EŠIF celkom k 31.03.2021 s označením mesačnej zmeny



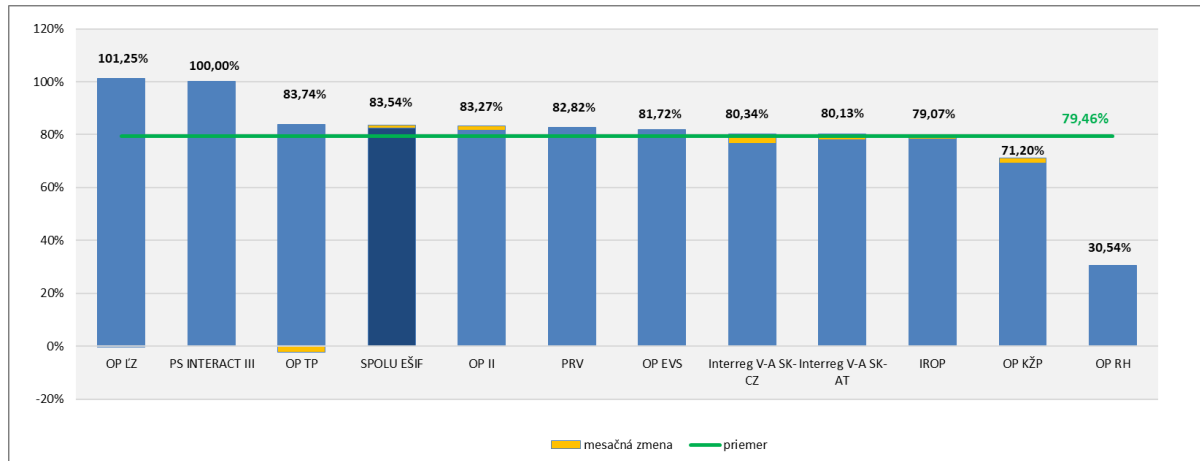
Zdroj: MIRRI/OMH na základe exportu údajov z ITMS2014+ dňa 01.04.2021 a RO pre PRV

Pozn.: V rámci PS INTERACT III sa nevyhlasujú výzvy, v rámci PRV sa za alokované zdroje vo výzvach/vyzvaniach uvádza alokácia na zverejnené výzvy na projektové opatrenia + alokácia na neprojektové opatrenia.

Za OP II sa nevykazujú údaje za výzvu OPVAl-VA/DP/2016/1.2.1-02 (PVVC).

Ku dňu 31.03.2021 boli v SR za všetky fondy pre programové obdobie 2014 – 2020 **kontrahované** prostriedky v hodnote **12,82 mld. EUR**, čo predstavuje **83,54 %** z celkovej alokácie (EÚ zdroj).

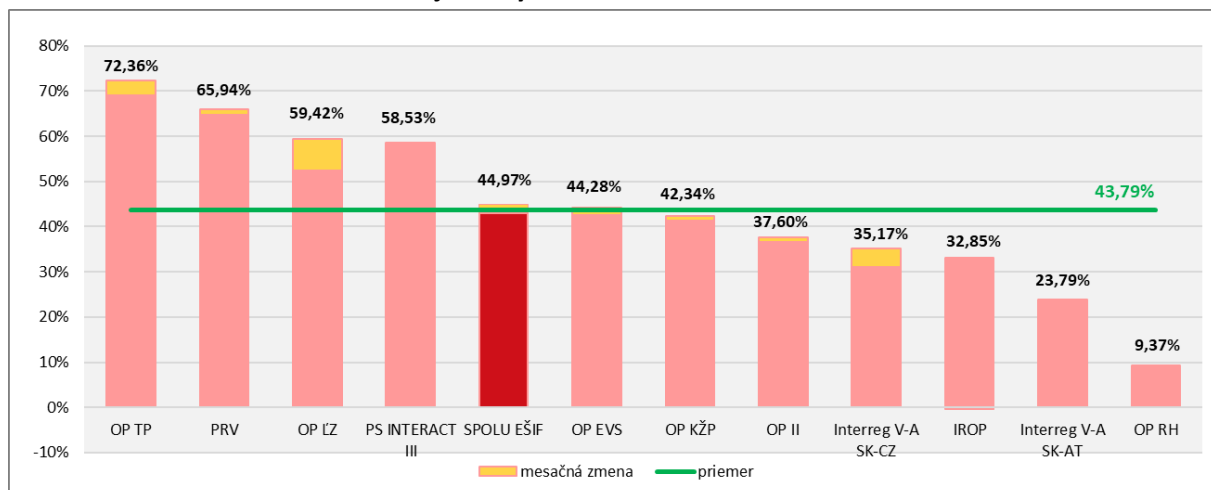
Graf č. 2: Podiel kontrahovania na alokácii jednotlivých programov a za EŠIF celkom (EÚ zdroje) k 31.03.2021 s označením mesačnej zmeny



Zdroj: MIRRI/OMH na základe exportu údajov z ITMS2014+ dňa 01.04.2021 a RO pre PRV, INTERACT III a Interreg V-A SK-AT
Pozn.: Kontrahovanie - suma príspevku zo zdrojov EÚ po odpočítaní zazmluvnených nečerpaných prostriedkov ukončených projektov, evidovaných v ITMS 2014+ a v IS PPA na základe: zmlúv o poskytnutí NFP alebo rozhodnutí o schválení žiadosti o NFP, ak je poskytovateľom a prijímateľom tá istá osoba alebo rozhodnutí o schválení žiadosti o podporu (len neprojektové opatrenia PRV). Za OP II sa nevykazuje kontrahovanie za výzvu OPVal-VA/DP/2016/1.2.1-02 (PVVC).

Ku dňu 31.03.2021 dosiahla SR za všetky fondy pre programové obdobie 2014 – 2020 **čerpanie** na národnej úrovni **6,90 mld. EUR**, čo predstavuje **44,97 %** z celkovej alokácie (EÚ zdroj).

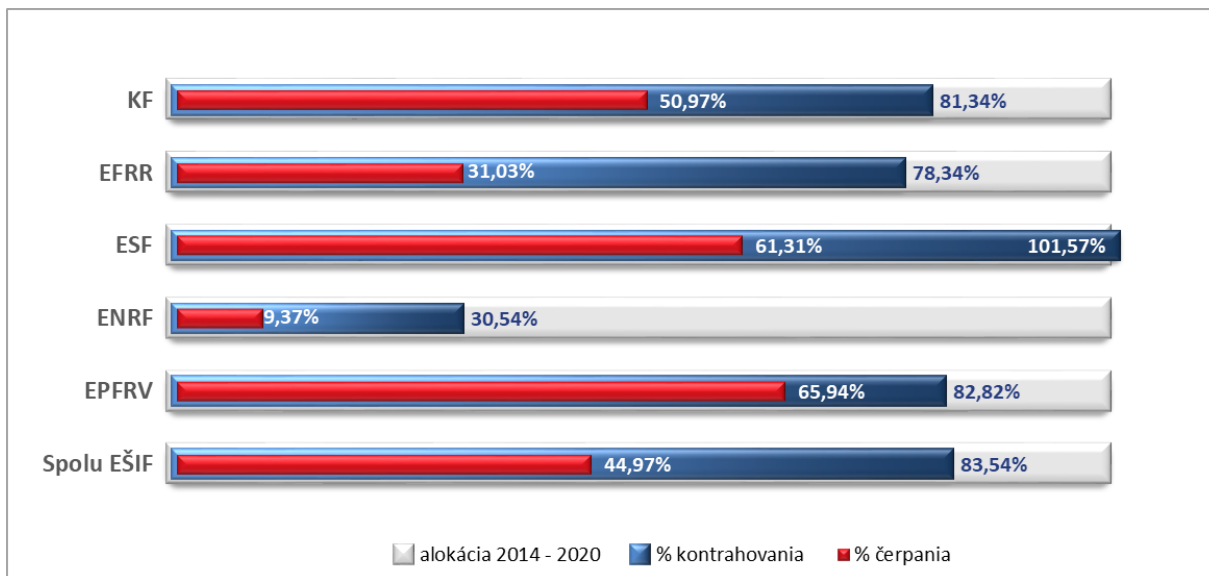
Graf č. 3: Podiel čerpania na alokácii jednotlivých programov a za EŠIF celkom (EÚ zdroje) k 31.03.2021 s označením mesačnej zmeny



Zdroj: MIRRI/OMH na základe údajov z Certifikačného orgánu (MF SR) a RO pre PRV

Detailný prehľad o implementácii EŠIF k 31.03.2021 je uvedený v tabuľke č.1.

Graf č. 4: Podiel kontrahovania a čerpania na alokácii jednotlivých fondov a EŠIF celkom (EÚ zdroje) k 31.03.2021



Zdroj: MIRRI/OMH na základe údajov z ITMS2014+ a RO pre PRV, PS INTERACT III, Interreg V-A SK-AT, Certifikačného orgánu (MF SR)

Tabuľka č. 1: Implementácia EŠIF k 31.03.2021 v EUR

Program	Alokácia 2014 - 2020		Platné výzvy/vyzvania			Kontrahovanie			Čerpanie		
	EÚ zdroj	ŠR SR zdroj	počet	EÚ zdroj	% z alokácie EÚ zdroja	EÚ zdroj	ŠR SR zdroj	% z alokácie EÚ zdroja	EÚ zdroj	ŠR SR zdroj	% z alokácie EÚ zdroja
	1	2	3	4	5 = 4/1	6	7	8 = 6/1	9	10	11 = 9/1
OP Ľudské zdroje	2 613 166 516	492 163 705	155	3 325 918 293	127,28%	2 645 850 776	483 249 399	101,25%	1 552 733 145	292 020 842	59,42%
OP Integrovaná infraštruktúra	6 009 937 611	1 023 408 243	241	8 465 521 807	140,86%	5 004 311 943	911 788 986	83,27%	2 259 916 626	371 629 822	37,60%
OP Kvalita životného prostredia	2 832 531 290	329 249 335	82	3 231 511 160	114,09%	2 016 683 217	250 010 755	71,20%	1 199 406 453	139 239 022	42,34%
Integrovaný regionálny OP	1 699 941 778	310 981 158	64	2 214 596 095	130,27%	1 344 199 776	211 391 271	79,07%	558 442 202	100 547 079	32,85%
OP Efektívna verejná správa	251 476 497	47 955 668	57	269 647 986	107,23%	205 515 661	40 752 420	81,72%	111 344 721	25 346 712	44,28%
OP Technická pomoc	159 071 912	28 034 015	18	170 747 660	107,34%	133 200 693	23 322 814	83,74%	115 104 786	20 218 293	72,36%
OP Rybné hospodárstvo	11 812 818	3 788 423	7	7 288 881	61,70%	3 607 141	1 176 957	30,54%	1 107 219	369 073	9,37%
Interreg V-A SK-CZ	90 139 463	6 228 064	15	86 909 450	96,42%	72 415 001	4 927 750	80,34%	31 698 233	1 897 845	35,17%
Interreg V-A SK-AT	75 892 681	3 651 172	5	75 892 678	100,00%	60 812 810	3 648 408	80,13%	18 058 521	995 608	23,79%
PS INTERACT III	39 392 594	-	-	-	-	39 392 594	-	100,00%	23 055 114	-	58,53%
Program rozvoja vidieka	1 559 691 844	539 507 853	52	1 670 283 782	107,09%	1 291 704 968	453 800 481	82,82%	1 028 525 859	352 779 785	65,94%
SPOLU EŠIF	15 343 055 004	2 784 967 636	696	19 518 317 792	127,54%	12 817 694 579	2 384 069 240	83,54%	6 899 392 880	1 305 044 081	44,97%

Zdroj: MIRRI/OMH na základe údajov z ITMS2014+ (export dát 01.04.2021 o 7:00hod) a RO pre PRV, PS INTERACT III, Interreg V-A SK-AT, Certifikačného orgánu (MF SR)