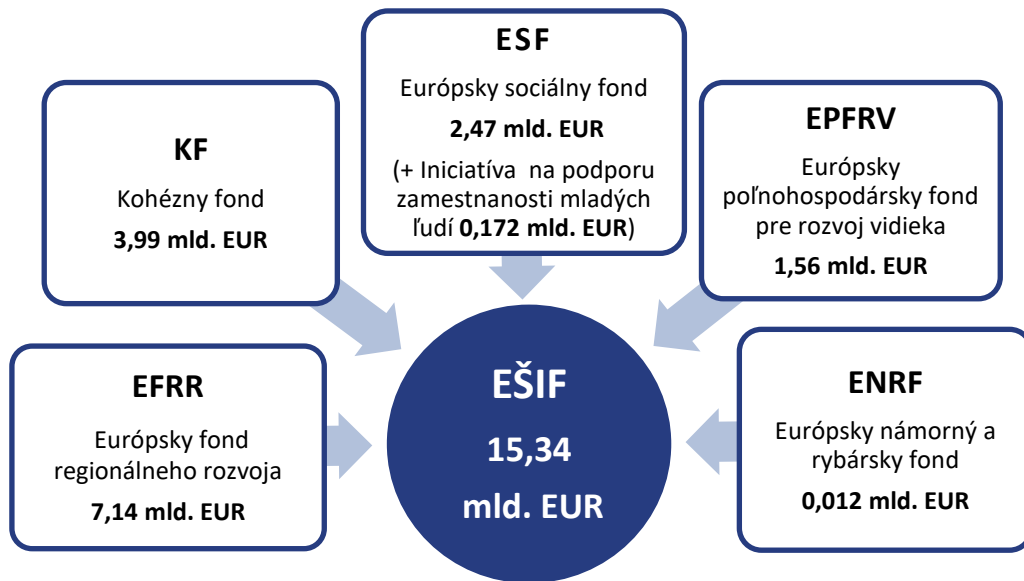
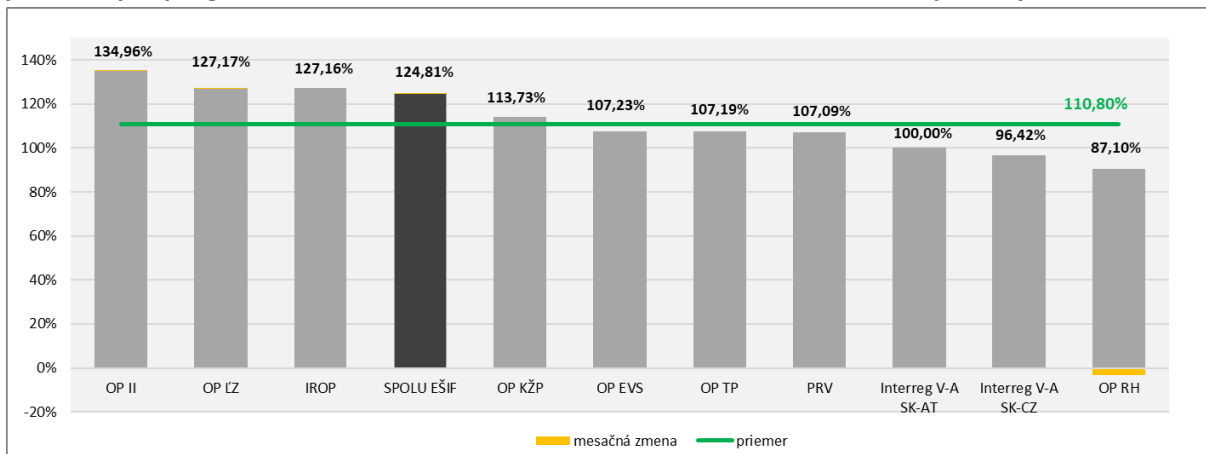


Informácia o implementácii EŠIF k 28.02.2021



Z celkovej alokácie európskych štrukturálnych a investičných fondov (EŠIF) na programové obdobie 2014 – 2020 (15,34 mld. EUR) sprístupnili riadiace orgány v platných výzvach a vyzvaniach pre potenciálnych žiadateľov nenávratného finančného príspevku ku dňu 28.02.2021 finančné prostriedky vo výške **19,10 mld. EUR**, čo predstavuje **124,81 %** z celkovej alokácie (EÚ zdroj).

Graf č. 1: Podiel alokovaných zdrojov vo výzvach/vyzvaniach na celkovej alokácii (EÚ zdroje) jednotlivých programov a za EŠIF celkom k 28.02.2021 s označením mesačnej zmeny



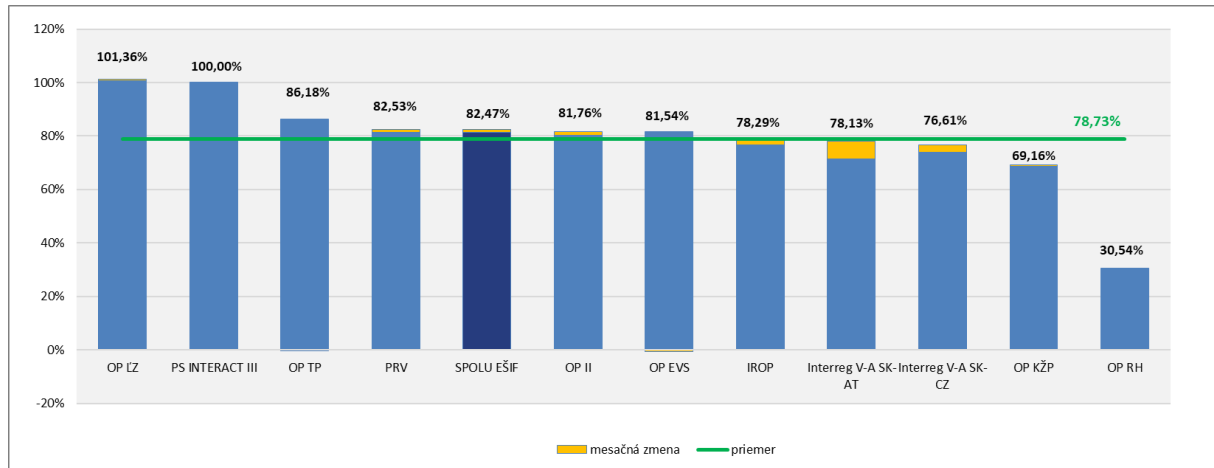
Zdroj: MIRRI/OMH na základe exportu údajov z ITMS2014+ dňa 01.03.2021 a RO pre PRV

Pozn.: V rámci PS INTERACT III sa nevyhlasujú výzvy, v rámci PRV sa za alokované zdroje vo výzvach/vyzvaniach uvádza alokácia na zverejnené výzvy na projektové opatrenia + alokácia na neprojektové opatrenia.

Za OP II sa nevykazujú údaje za výzvu OPVaI-VA/DP/2016/1.2.1-02 (PVVC).

Ku dňu 28.02.2021 boli v SR za všetky fondy pre programové obdobie 2014 – 2020 **kontrahované** prostriedky v hodnote **12,65 mld. EUR**, čo predstavuje **82,47 %** z celkovej alokácie (EÚ zdroj).

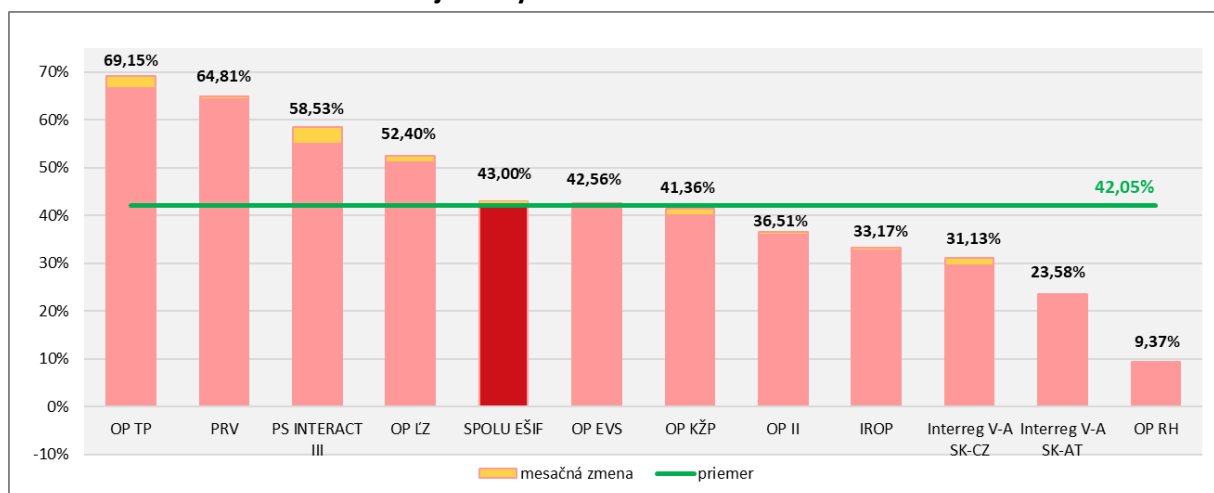
Graf č. 2: Podiel kontrahovania na alokácii jednotlivých programov a za EŠIF celkom (EÚ zdroje) k 28.02.2021 s označením mesačnej zmeny



Zdroj: MIRRI/OMH na základe exportu údajov z ITMS2014+ dňa 01.03.2021 a RO pre PRV, INTERACT III a Interreg V-A SK-AT
Pozn.: Kontrahovanie - suma príspevku zo zdrojov EÚ po odpočítaní zazmluvnených nečerpaných prostriedkov ukončených projektov, evidovaných v ITMS 2014+ a v IS PPA na základe: zmlúv o poskytnutí NFP alebo rozhodnutí o schválení žiadosti o NFP, ak je poskytovateľom a prijímateľom tá istá osoba alebo rozhodnutí o schválení žiadosti o podporu (len neprojektové opatrenia PRV). Za OP II sa nevykazuje kontrahovanie za výzvu OPVaI-VA/DP/2016/1.2.1-02 (PVVC).

Ku dňu 28.02.2021 dosiahla SR za všetky fondy pre programové obdobie 2014 – 2020 **čerpanie** na národnej úrovni **6,59 mld. EUR**, čo predstavuje **43,00 %** z celkovej alokácie (EÚ zdroj).

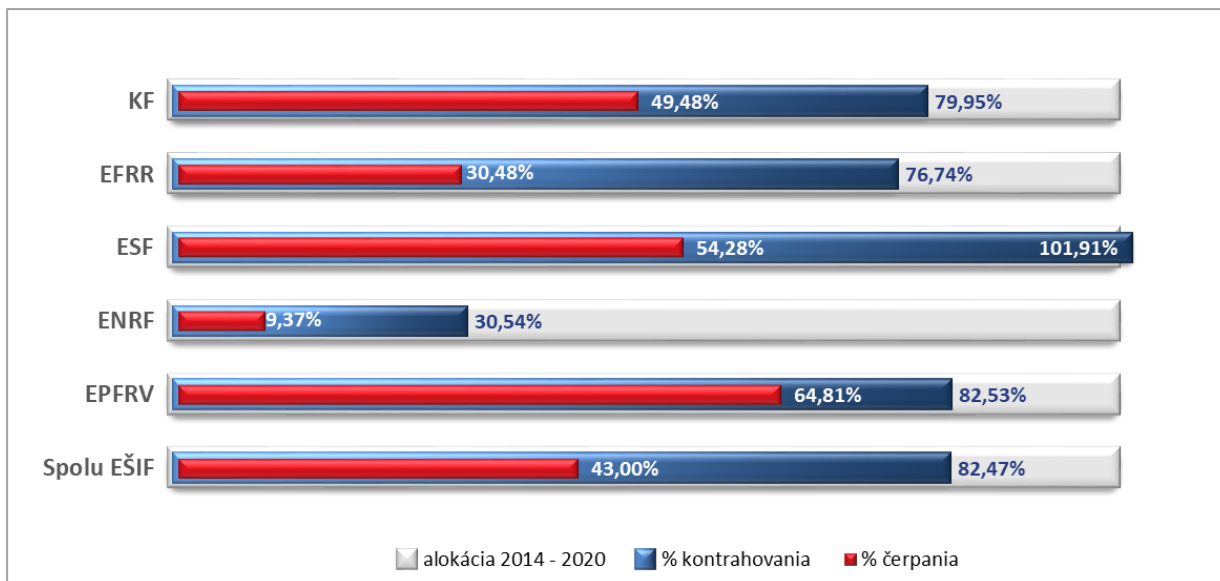
Graf č. 3: Podiel čerpania na alokácii jednotlivých programov a za EŠIF celkom (EÚ zdroje) k 28.02.2021 s označením mesačnej zmeny



Zdroj: MIRRI/OMH na základe údajov z Certifikačného orgánu (MF SR) a RO pre PRV

Detailný prehľad o implementácii EŠIF k 28.02.2021 je uvedený v tabuľke č.1.

Graf č. 4: Podiel kontrahovania a čerpania na alokácii jednotlivých fondov a EŠIF celkom (EÚ zdroje) k 28.02.2021



Zdroj: MIRRI/OMH na základe údajov z ITMS2014+ a RO pre PRV, PS INTERACT III, Interreg V-A SK-AT, Certifikačného orgánu (MF SR)

Tabuľka č. 1: Implementácia EŠIF k 28.02.2021 v EUR

Program	Alokácia 2014 - 2020		Platné výzvy/vyzvania			Kontrahovanie			Čerpanie		
	EÚ zdroj	ŠR SR zdroj	počet	EÚ zdroj	% z alokácie EÚ zdroja	EÚ zdroj	ŠR SR zdroj	% z alokácie EÚ zdroja	EÚ zdroj	ŠR SR zdroj	% z alokácie EÚ zdroja
	1	2	3	4	5 = 4/1	6	7	8 = 6/1	9	10	11 = 9/1
OP Ľudské zdroje	2 613 166 516	492 163 705	155	3 323 234 293	127,17%	2 648 704 350	484 135 283	101,36%	1 369 294 086	259 632 000	52,40%
OP Integrovaná infraštruktúra	6 009 937 611	1 023 408 243	234	8 110 895 288	134,96%	4 913 901 358	902 142 089	81,76%	2 194 458 629	360 180 456	36,51%
OP Kvalita životného prostredia	2 832 531 290	329 249 335	82	3 221 511 160	113,73%	1 958 911 253	245 125 554	69,16%	1 171 583 634	135 552 898	41,36%
Integrovaný regionálny OP	1 699 941 778	310 981 158	62	2 161 566 918	127,16%	1 330 871 784	209 979 765	78,29%	563 923 821	102 761 720	33,17%
OP Efektívna verejná správa	251 476 497	47 955 668	57	269 647 986	107,23%	205 051 680	41 037 619	81,54%	107 018 075	24 624 446	42,56%
OP Technická pomoc	159 071 912	28 034 015	18	170 502 990	107,19%	137 081 082	24 007 557	86,18%	109 993 770	19 318 969	69,15%
OP Rybné hospodárstvo	11 812 818	3 788 423	18	10 289 303	87,10%	3 607 141	1 176 957	30,54%	1 107 219	369 073	9,37%
Interreg V-A SK-CZ	90 139 463	6 228 064	15	86 909 450	96,42%	69 054 319	4 696 150	76,61%	28 060 335	1 776 273	31,13%
Interreg V-A SK-AT	75 892 681	3 651 172	5	75 892 678	100,00%	59 293 488	3 595 679	78,13%	17 894 853	981 862	23,58%
PS INTERACT III	39 392 594	-	-	-	-	39 392 594	-	100,00%	23 055 114	-	58,53%
Program rozvoja vidieka	1 559 691 844	539 507 853	52	1 670 283 782	107,09%	1 287 168 365	449 896 782	82,53%	1 010 835 915	346 787 930	64,81%
SPOLU EŠIF	15 343 055 004	2 784 967 636	698	19 100 733 848	124,81%	12 653 037 412	2 365 793 435	82,47%	6 597 225 452	1 251 985 628	43,00%

Zdroj: MIRRI/OMH na základe údajov z ITMS2014+ (export dát 01.03.2021 o 7:00hod) a RO pre PRV, PS INTERACT III, Interreg V-A SK-AT, Certifikačného orgánu (MF SR)