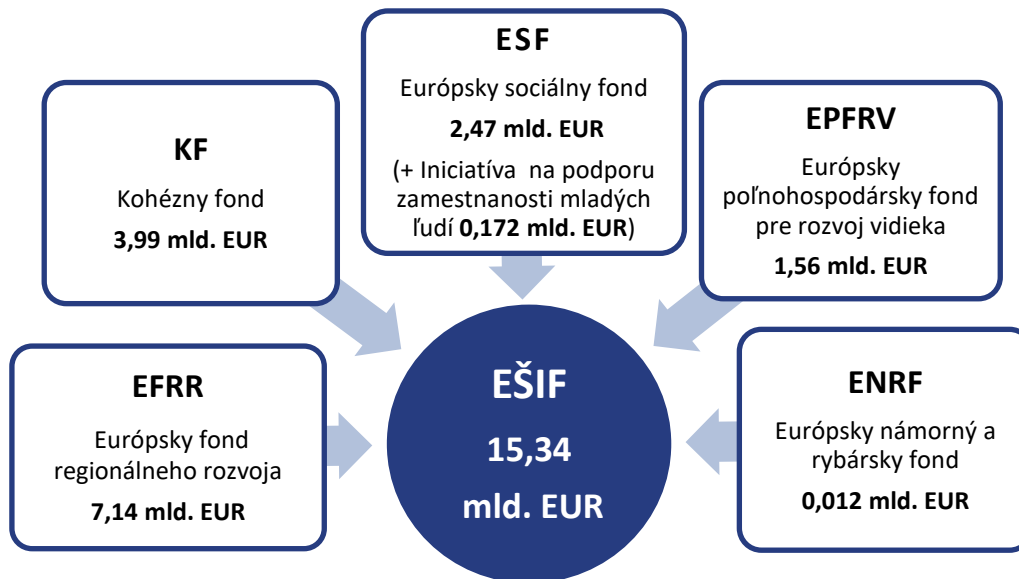
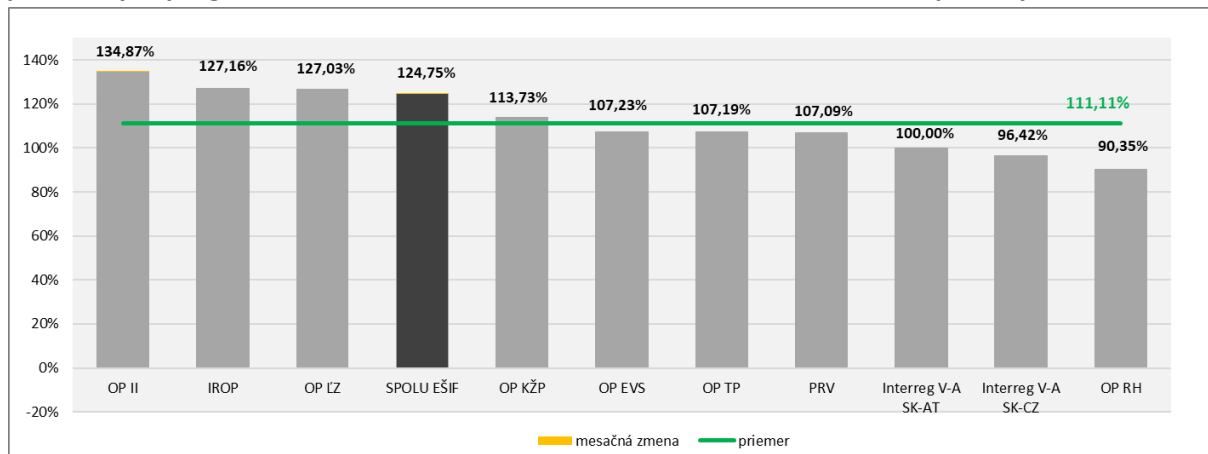


## Informácia o implementácii EŠIF k 31.01.2021



Z celkovej alokácie európskych štrukturálnych a investičných fondov (EŠIF) na programové obdobie 2014 – 2020 (15,34 mld. EUR) sprístupnili riadiace orgány v platných výzvach a vyzvaniach pre potenciálnych žiadateľov nenávratného finančného príspevku ku dňu 31.01.2021 finančné prostriedky vo výške **19,09 mld. EUR**, čo predstavuje **124,75 %** z celkovej alokácie (EÚ zdroj).

**Graf č. 1: Podiel alokovaných zdrojov vo výzvach/vyzvaniach na celkovej alokácii (EÚ zdroje) jednotlivých programov a za EŠIF celkom k 31.01.2021 s označením mesačnej zmeny**



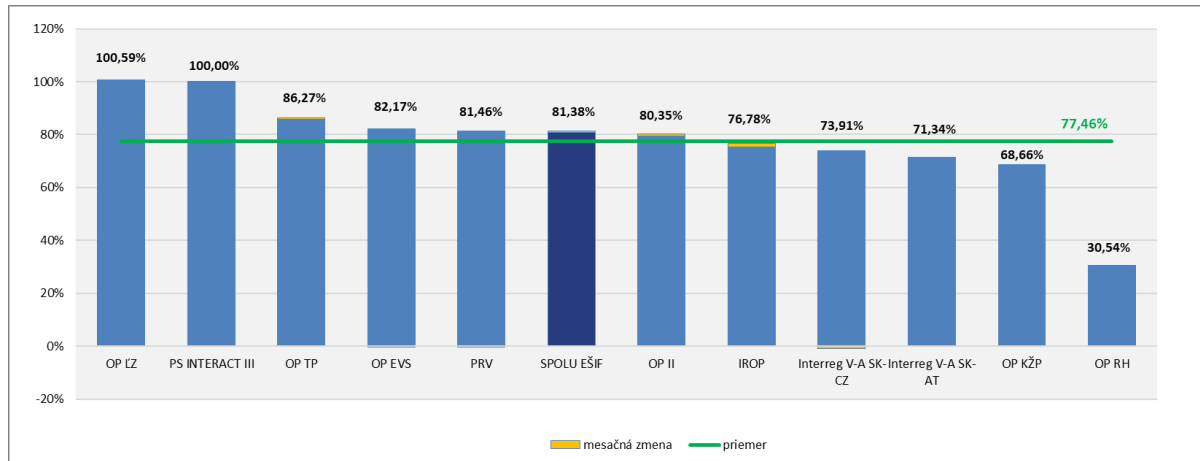
Zdroj: MIRRI/OMH na základe exportu údajov z ITMS2014+ dňa 01.02.2021 a RO pre PRV

Pozn.: V rámci PS INTERACT III sa nevyhlasujú výzvy, v rámci PRV sa za alokované zdroje vo výzvach/vyzvaniach uvádza alokácia na zverejnené výzvy na projektové opatrenia + alokácia na neprojektové opatrenia.

Za OP II sa nevykazujú údaje za výzvu OPVaI-VA/DP/2016/1.2.1-02 (PVVC).

Ku dňu 31.01.2021 boli v SR za všetky fondy pre programové obdobie 2014 – 2020 **kontrahované** prostriedky v hodnote **12,49 mld. EUR**, čo predstavuje **81,38 %** z celkovej alokácie (EÚ zdroj).

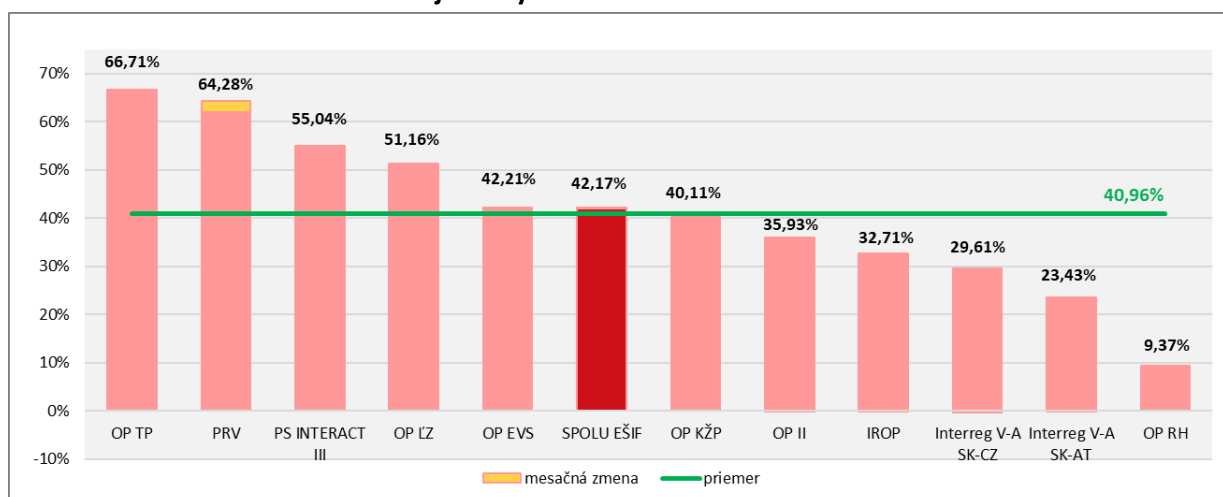
**Graf č. 2: Podiel kontrahovania na alokácii jednotlivých programov a za EŠIF celkom (EÚ zdroje) k 31.01.2021 s označením mesačnej zmeny**



Zdroj: MIRRI/OMH na základe exportu údajov z ITMS2014+ dňa 01.02.2021 a RO pre PRV, INTERACT III a Interreg V-A SK-AT  
Pozn.: Kontrahovanie - suma príspevku zo zdrojov EÚ po odpočítaní zazmluvnených nečerpaných prostriedkov ukončených projektov, evidovaných v ITMS 2014+ a v IS PPA na základe: zmlúv o poskytnutí NFP alebo rozhodnutí o schválení žiadosti o NFP, ak je poskytovateľom a prijímateľom tá istá osoba alebo rozhodnutí o schválení žiadosti o podporu (len neprojektové opatrenia PRV). Za OP II sa nevykazuje kontrahovanie za výzvu OPVaI-VA/DP/2016/1.2.1-02 (PVVC).

Ku dňu 31.01.2021 dosiahla SR za všetky fondy pre programové obdobie 2014 – 2020 **čerpanie** na národnej úrovni **6,47 mld. EUR**, čo predstavuje **42,17 %** z elkovej alokácie (EÚ zdroj).

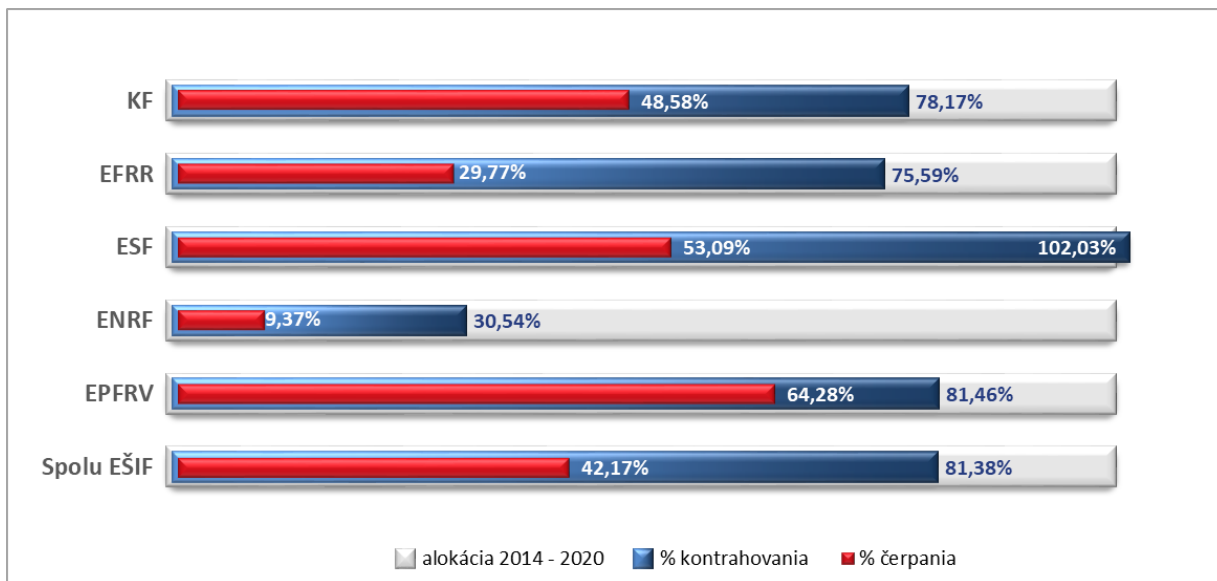
**Graf č. 3: Podiel čerpania na alokácii jednotlivých programov a za EŠIF celkom (EÚ zdroje) k 31.01.2021 s označením mesačnej zmeny**



Zdroj: MIRRI/OMH na základe údajov z Certifikačného orgánu (MF SR) a RO pre PRV

Detailný prehľad o implementácii EŠIF k 31.01.2021 je uvedený v tabuľke č.1.

**Graf č. 4: Podiel kontrahovania a čerpania na alokácii jednotlivých fondov a EŠIF celkom (EÚ zdroje) k 31.01.2021**



Zdroj: MIRRI/OMH na základe údajov z ITMS2014+ a RO pre PRV, PS INTERACT III, Interreg V-A SK-AT, Certifikačného orgánu (MF SR)

**Tabuľka č. 1: Implementácia EŠIF k 31.01.2021 v EUR**

Program	Alokácia 2014 - 2020		Platné výzvy/vyzvania			Kontrahovanie			Čerpanie		
	EÚ zdroj	ŠR SR zdroj	počet	EÚ zdroj	% z alokácie EÚ zdroja	EÚ zdroj	ŠR SR zdroj	% z alokácie EÚ zdroja	EÚ zdroj	ŠR SR zdroj	% z alokácie EÚ zdroja
	1	2	3	4	5 = 4/1	6	7	8 = 6/1	9	10	11 = 9/1
OP Ľudské zdroje	2 613 166 516	492 163 705	154	3 319 434 293	127,03%	2 628 546 317	481 827 605	100,59%	1 336 988 292	254 561 099	51,16%
OP Integrovaná infraštruktúra	6 009 937 611	1 023 408 243	233	8 105 353 767	134,87%	4 829 284 105	888 633 774	80,35%	2 159 242 797	354 412 402	35,93%
OP Kvalita životného prostredia	2 832 531 290	329 249 335	82	3 221 511 160	113,73%	1 944 741 923	243 307 397	68,66%	1 136 154 550	131 204 376	40,11%
Integrovaný regionálny OP	1 699 941 778	310 981 158	62	2 161 566 918	127,16%	1 305 249 130	205 645 236	76,78%	555 985 827	101 908 925	32,71%
OP Efektívna verejná správa	251 476 497	47 955 668	57	269 647 986	107,23%	206 628 374	41 427 660	82,17%	106 152 421	24 486 055	42,21%
OP Technická pomoc	159 071 912	28 034 015	18	170 502 990	107,19%	137 238 703	24 028 261	86,27%	106 109 802	18 634 411	66,71%
OP Rybné hospodárstvo	11 812 818	3 788 423	22	10 673 244	90,35%	3 607 141	1 176 957	30,54%	1 107 219	369 073	9,37%
Interreg V-A SK-CZ	90 139 463	6 228 064	15	86 909 450	96,42%	66 622 388	4 532 067	73,91%	26 693 005	1 638 263	29,61%
Interreg V-A SK-AT	75 892 681	3 651 172	5	75 892 678	100,00%	54 140 174	3 368 233	71,34%	17 779 568	976 778	23,43%
PS INTERACT III	39 392 594	-	-	-	-	39 392 594	-	100,00%	21 680 711	-	55,04%
Program rozvoja vidieka	1 559 691 844	539 507 853	52	1 670 283 782	107,09%	1 270 482 907	437 026 106	81,46%	1 002 515 656	344 013 516	64,28%
<b>SPOLU EŠIF</b>	<b>15 343 055 004</b>	<b>2 784 967 636</b>	<b>700</b>	<b>19 091 776 268</b>	<b>124,75%</b>	<b>12 485 933 757</b>	<b>2 330 973 296</b>	<b>81,38%</b>	<b>6 470 409 848</b>	<b>1 232 204 896</b>	<b>42,17%</b>

Zdroj: MIRRI/OMH na základe údajov z ITMS2014+ (export dát 01.02.2021 o 7:00hod) a RO pre PRV, PS INTERACT III, Interreg V-A SK-AT, Certifikačného orgánu (MF SR)