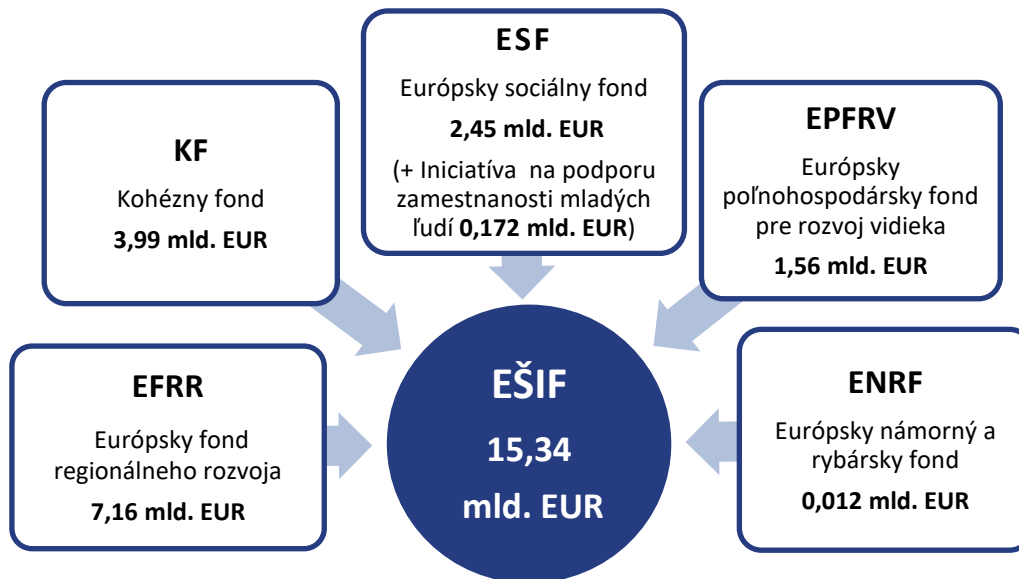
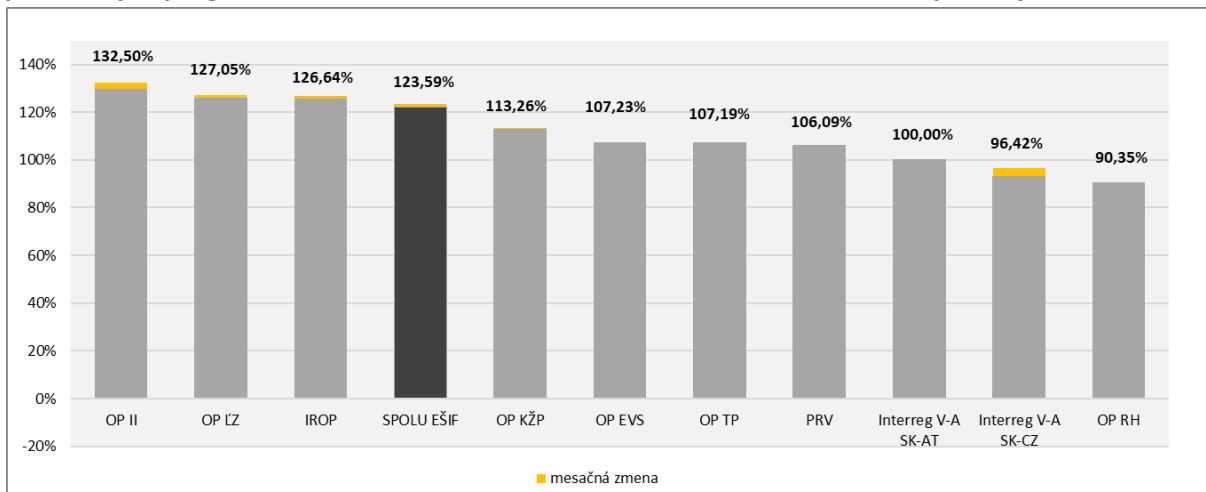


Informácia o implementácii EŠIF k 31.10.2020



Z celkovej alokácie európskych štrukturálnych a investičných fondov (EŠIF) na programové obdobie 2014 – 2020 (15,34 mld. EUR) sprístupnili riadiace orgány v platných výzvach a vyzvaniach pre potenciálnych žiadateľov nenávratného finančného príspevku ku dňu 31.10.2020 finančné prostriedky vo výške **18,91 mld. EUR**, čo predstavuje **123,59 %** z celkovej alokácie (EÚ zdroj).

Graf č. 1: Podiel alokovaných zdrojov vo výzvach/vyzvaniach na celkovej alokácii (EÚ zdroje) jednotlivých programov a za EŠIF celkom k 31.10.2020 s označením mesačnej zmeny



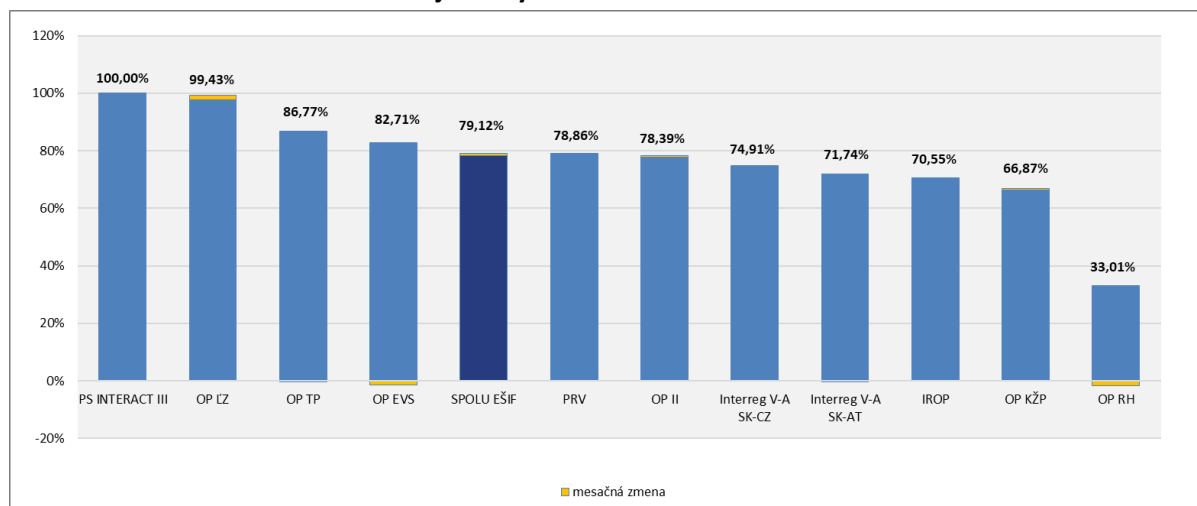
Zdroj: MIRRI/OMH na základe exportu údajov z ITMS2014+ dňa 01.11.2020 a RO pre PRV

Pozn.: V rámci PS INTERACT III sa nevyhlasujú výzvy, v rámci PRV sa za alokované zdroje vo výzvach/vyzvaniach uvádza alokácia na zverejnené výzvy na projektové opatrenia + alokácia na neprojektové opatrenia.

Za OP II sa nevykazujú údaje za výzvu OPVaI-VA/DP/2016/1.2.1-02 (PVVC).

Ku dňu 31.10.2020 boli v SR za všetky fondy pre programové obdobie 2014 – 2020 **kontrahované** prostriedky v hodnote **12,14 mld. EUR**, čo predstavuje **79,12 %** z celkovej alokácie (EÚ zdroj).

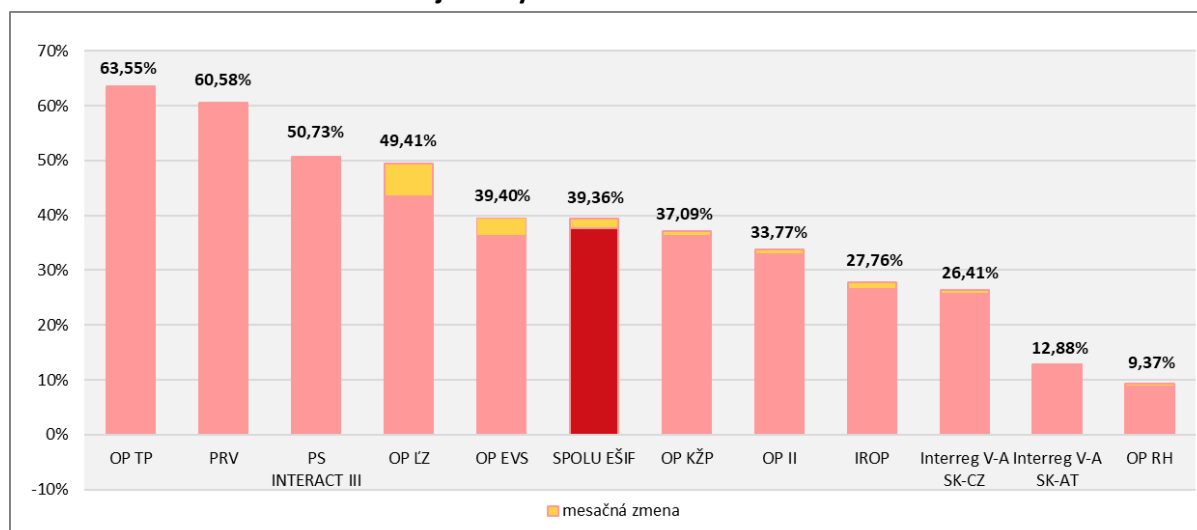
Graf č. 2: Podiel kontrahovania na alokácii jednotlivých programov a za EŠIF celkom (EÚ zdroje) k 31.10.2020 s označením mesačnej zmeny



Zdroj: MIRRI/OMH na základe exportu údajov z ITMS2014+ dňa 01.11.2020 a RO pre PRV, INTERACT III a Interreg V-A SK-AT
Pozn.: Kontrahovanie - suma príspevku zo zdrojov EÚ po odpočítaní zazmluvnených nečerpaných prostriedkov ukončených projektov, evidovaných v ITMS 2014+ a v IS PPA na základe: zmlúv o poskytnutí NFP alebo rozhodnutí o schválení žiadosti o NFP, ak je poskytovateľom a prijímateľom tá istá osoba alebo rozhodnutí o schválení žiadosti o podporu (len neprojektové opatrenia PRV). Za OP II sa nevykazuje kontrahovanie za výzvu OPVaI-VA/DP/2016/1.2.1-02 (PVVC).

Ku dňu 31.10.2020 dosiahla SR za všetky fondy pre programové obdobie 2014 – 2020 **čerpanie** na národnej úrovni **6,04 mld. EUR**, čo predstavuje **39,36 %** z celkovej alokácie (EÚ zdroj).

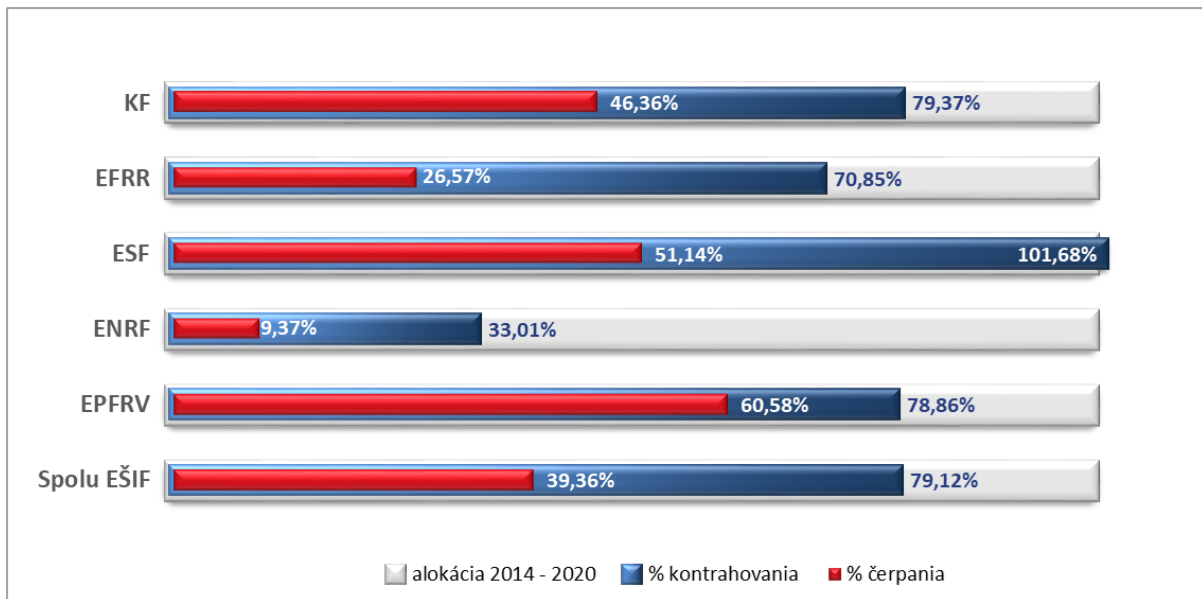
Graf č. 3: Podiel čerpania na alokácii jednotlivých programov a za EŠIF celkom (EÚ zdroje) k 31.10.2020 s označením mesačnej zmeny



Zdroj: MIRRI/OMH na základe údajov z Certifikačného orgánu (MF SR) a RO pre PRV

Detailný prehľad o implementácii EŠIF k 31.10.2020 je uvedený v tabuľke č.1.

Graf č. 4: Podiel kontrahovania a čerpania na alokácii jednotlivých fondov a EŠIF celkom (EÚ zdroje) k 31.10.2020



Zdroj: MIRRI/OMH na základe údajov z ITMS2014+ a RO pre PRV, PS INTERACT III, Interreg V-A SK-AT, Certifikačného orgánu (MF SR)

Tabuľka č. 1: Implementácia EŠIF k 31.10.2020 v EUR

Program	Alokácia 2014 - 2020		Platné výzvy/vyzvania			Kontrahovanie			Čerpanie		
	EÚ zdroj	ŠR SR zdroj	počet	EÚ zdroj	% z alokácie EÚ zdroja	EÚ zdroj	ŠR SR zdroj	% z alokácie EÚ zdroja	EÚ zdroj	ŠR SR zdroj	% z alokácie EÚ zdroja
	1	2	3	4	5 = 4/1	6	7	8 = 6/1	9	10	11 = 9/1
OP Ľudské zdroje	2 593 166 516	487 500 967	153	3 294 534 293	127,05%	2 578 336 537	473 488 001	99,43%	1 281 323 979	245 698 337	49,41%
OP Integrovaná infraštruktúra	6 029 937 611	1 026 937 655	225	7 989 607 211	132,50%	4 726 730 658	870 033 444	78,39%	2 036 088 612	335 342 470	33,77%
OP Kvalita životného prostredia	2 832 531 290	329 249 335	80	3 208 195 164	113,26%	1 894 185 819	235 534 728	66,87%	1 050 638 730	120 981 009	37,09%
Integrovaný regionálny OP	1 699 941 778	310 981 158	60	2 152 764 923	126,64%	1 199 227 229	188 833 107	70,55%	471 944 014	90 860 241	27,76%
OP Efektívna verejná správa	251 476 497	47 955 668	57	269 647 986	107,23%	207 992 024	42 638 327	82,71%	99 081 756	23 235 980	39,40%
OP Technická pomoc	159 071 912	28 034 015	18	170 502 990	107,19%	138 031 830	24 169 551	86,77%	101 094 337	17 756 112	63,55%
OP Rybné hospodárstvo	11 812 818	3 788 423	22	10 673 244	90,35%	3 899 353	1 274 361	33,01%	1 107 219	369 073	9,37%
Interreg V-A SK-CZ	90 139 463	6 228 064	15	86 909 450	96,42%	67 525 176	4 603 699	74,91%	23 807 188	1 504 014	26,41%
Interreg V-A SK-AT	75 892 681	3 651 172	5	75 892 678	100,00%	54 441 948	3 379 153	71,74%	9 776 090	546 749	12,88%
PS INTERACT III	39 392 594	-	-	-	-	39 392 594	-	100,00%	19 982 380	-	50,73%
Program rozvoja vidieka	1 559 691 844	539 507 853	51	1 654 753 782	106,09%	1 229 997 678	423 251 967	78,86%	944 871 506	415 799 018	60,58%
SPOLU EŠIF	15 343 055 004	2 783 834 310	686	18 913 481 721	123,59%	12 139 760 846	2 267 206 337	79,12%	6 039 715 813	1 252 093 004	39,36%

Zdroj: MIRRI/OMH na základe údajov z ITMS2014+ (export dát 01.11.2020 o 7:00hod) a RO pre PRV, PS INTERACT III, Interreg V-A SK-AT, Certifikačného orgánu (MF SR)