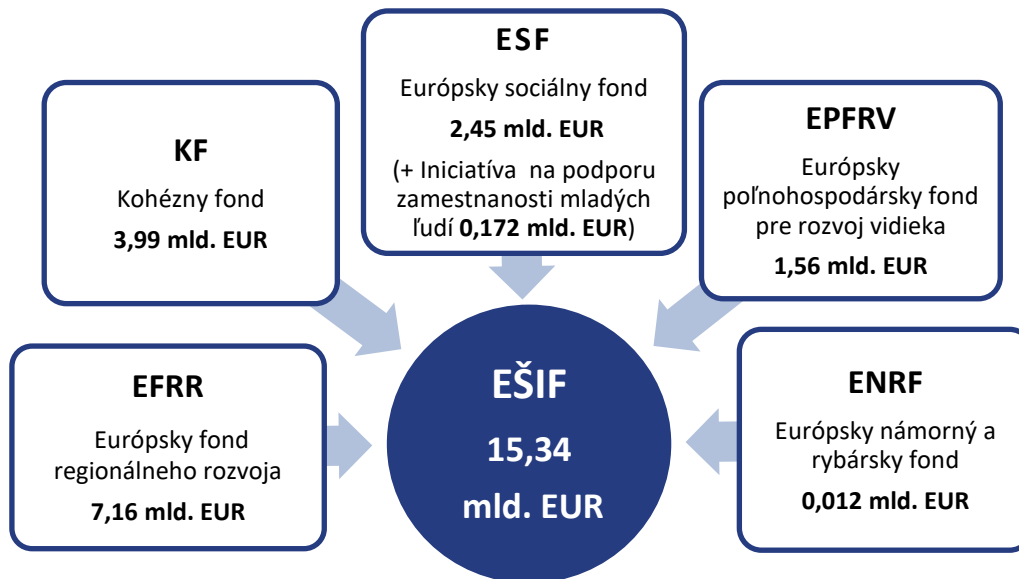
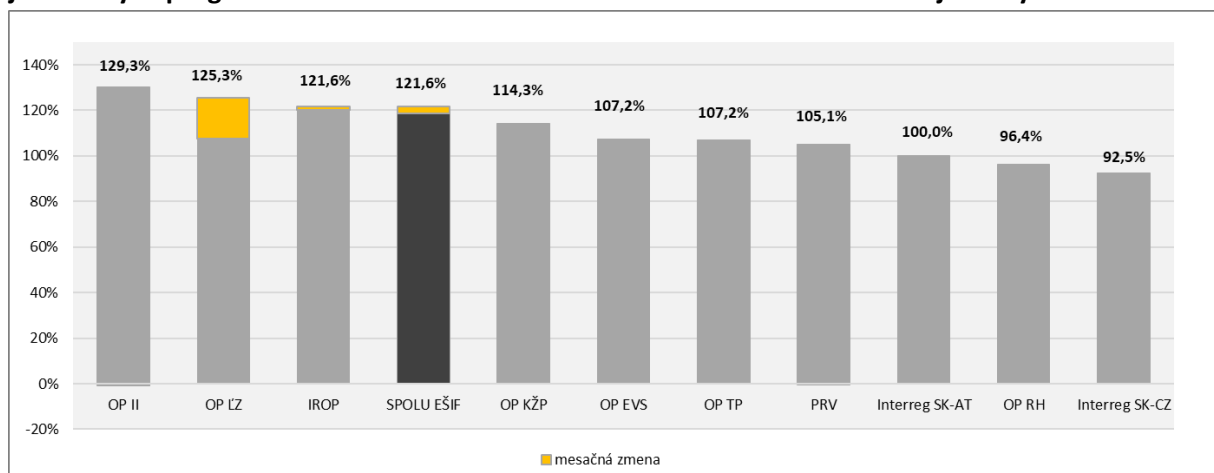


Informácia o implementácii EŠIF k 31.07.2020



Z celkovej alokácie európskych štrukturálnych a investičných fondov (EŠIF) na programové obdobie 2014 – 2020 (15,34 mld. EUR) sprístupnili riadiace orgány v platných výzvach a vyzvaniach pre potenciálnych žiadateľov nenávratného finančného príspevku ku dňu 31.07.2020 finančné prostriedky vo výške **18,60 mld. EUR**, čo predstavuje **121,56 %** z celkovej alokácie (EÚ zdroj).

Graf č. 1: Podiel alokovaných zdrojov vo výzvach/vyzvaniach na celkovej alokácií (EÚ zdroje) jednotlivých programov a za EŠIF celkom k 31.07.2020 s označením mesačnej zmeny



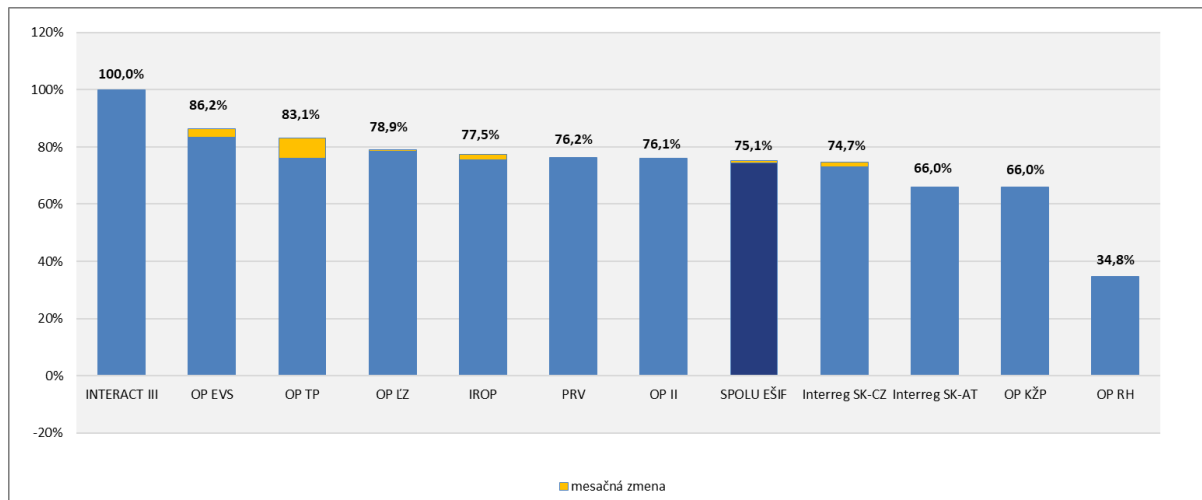
Zdroj: MIRRI/OMH na základe exportu údajov z ITMS2014+ dňa 01.08.2020 a RO pre PRV

Pozn.: V rámci PS INTERACT III sa nevyhlasujú výzvy, v rámci PRV sa za alokované zdroje vo výzvach/vyzvaniach uvádza alokácia na zverejnené výzvy na projektové opatrenia + alokácia na neprojektové opatrenia.

Údaje za OP II sú už po zlúčení s OP VaI, nevykazuje sa výzva OPVaI-VA/DP/2016/1.2.1-02 (PVVC).

Ku dňu 31.07.2020 boli v SR za všetky fondy pre programové obdobie 2014 – 2020 **kontrahované** prostriedky v hodnote **11,52 mld. EUR**, čo predstavuje **75,10 %** z celkovej alokácie (EÚ zdroj).

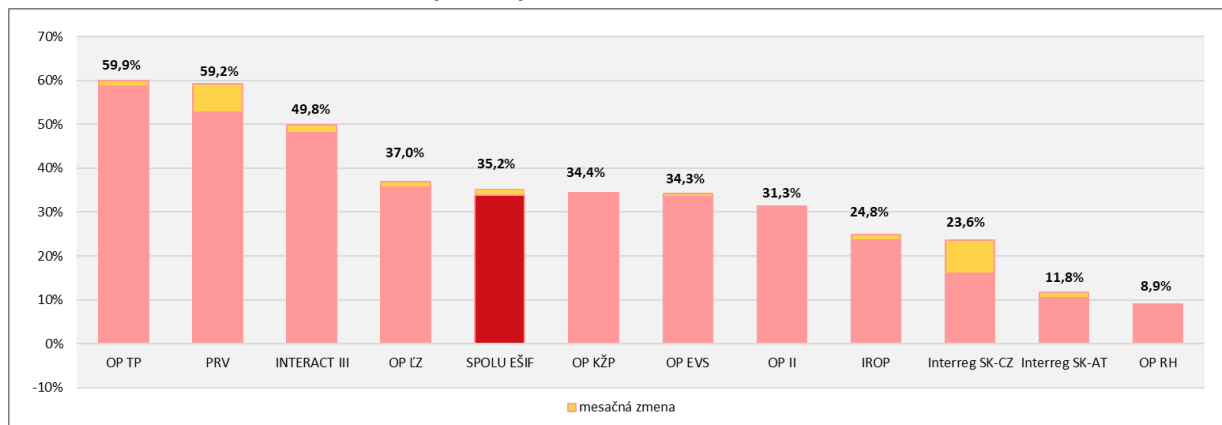
Graf č. 2: Podiel kontrahovania na alokácii jednotlivých programov a za EŠIF celkom (EÚ zdroje) k 31.07.2020 s označením mesačnej zmeny



Zdroj: MIRRI/OMH na základe exportu údajov z ITMS2014+ dňa 01.08.2020 a RO pre PRV, INTERACT III a Interreg V-A SK-AT
Pozn.: Kontrahovanie - suma príspevku zo zdrojov EÚ po odpočítaní zazmluvnených nečerpaných prostriedkov ukončených projektov, evidovaných v ITMS 2014+ a v IS PPA na základe: zmlúv o poskytnutí NFP alebo rozhodnutí o schválení žiadosti o NFP, ak je poskytovateľom a prijímateľom tá istá osoba alebo rozhodnutí o schválení žiadosti o podporu (len neprojektové opatrenia PRV). Údaje za OP II sú už po zlúčení s OP Val, nevykazuje sa kontrahovanie za výzvu OPVal-VA/DP/2016/1.2.1-02 (PVVC).

Ku dňu 31.07.2020 dosiahla SR za všetky fondy pre programové obdobie 2014 – 2020 **čerpanie** na národnej úrovni **5,39 mld. EUR**, čo predstavuje **35,16 %** z celkovej alokácie (EÚ zdroj).

Graf č. 3: Podiel čerpania na alokácii jednotlivých programov a za EŠIF celkom (EÚ zdroje) k 31.07.2020 s označením mesačnej zmeny

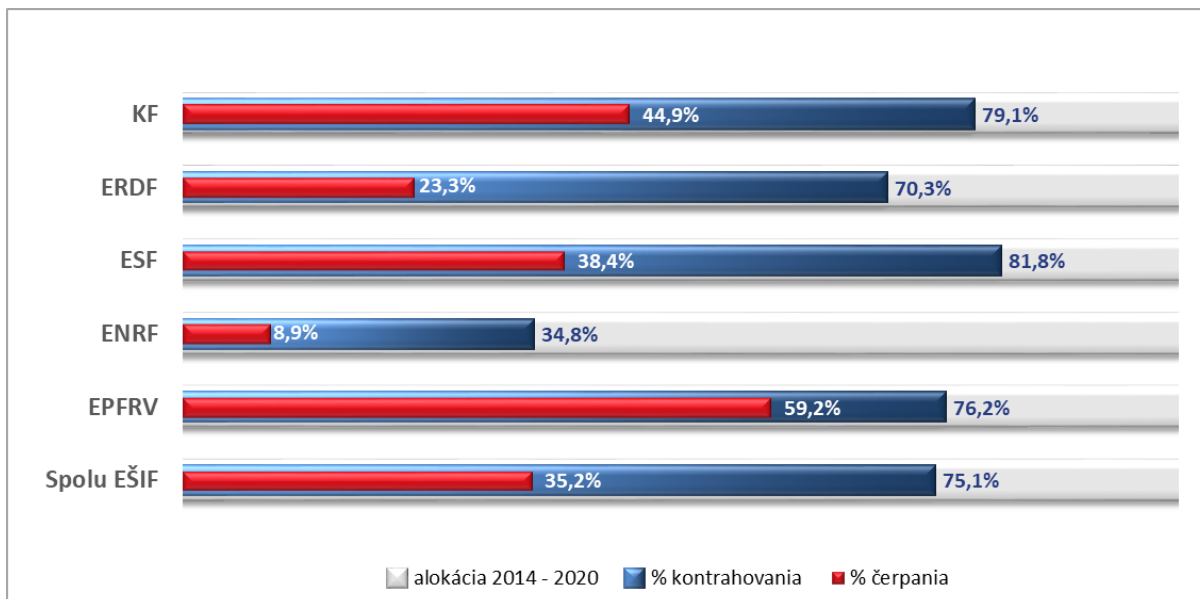


Zdroj: MIRRI/OMH na základe údajov z Certifikačného orgánu (MF SR) a RO pre PRV

Pozn.: Údaje za OP II sú už po zlúčení s OP Val

Detailný prehľad o implementácii EŠIF k 31.07.2020 je uvedený v tabuľke č.1.

Graf č. 4: Podiel kontrahovania a čerpania na alokácii jednotlivých fondov a EŠIF celkom (EÚ zdroje) k 31.07.2020



Zdroj: MIRRI/OMH na základe údajov z ITMS2014+ a RO pre PRV, PS INTERACT III, Interreg V-A SK-AT, Certifikačného orgánu (MF SR)

Tabuľka č. 1: Implementácia EŠIF k 31.07.2020 v EUR

Program	Alokácia 2014 - 2020		Platné výzvy/vyzvania			Kontrahovanie			Čerpanie		
	EÚ zdroj	ŠR SR zdroj	počet	EÚ zdroj	% z alokácie EÚ zdroja	EÚ zdroj	ŠR SR zdroj	% z alokácie EÚ zdroja	EÚ zdroj	ŠR SR zdroj	% z alokácie EÚ zdroja
	1	2	3	4	5 = 4/1	6	7	8 = 6/1	9	10	11 = 9/1
OP Ľudské zdroje	2 593 166 516	487 500 967	147	3 250 246 364	125,34%	2 047 167 324	356 697 561	78,94%	958 614 382	167 392 244	36,97%
OP Integrovaná infraštruktúra	6 029 937 611	1 026 937 655	217	7 797 514 877	129,31%	4 591 587 005	854 149 840	76,15%	1 885 917 649	300 893 287	31,28%
OP Kvalita životného prostredia	2 832 531 290	329 249 335	80	3 236 504 983	114,26%	1 868 289 461	231 698 445	65,96%	973 184 255	112 685 341	34,36%
Integrovaný regionálny OP	1 699 941 778	310 981 158	56	2 067 443 873	121,62%	1 317 213 503	212 607 718	77,49%	421 204 761	84 714 166	24,78%
OP Efektívna verejná správa	251 476 497	47 955 668	57	269 647 986	107,23%	216 882 744	50 384 662	86,24%	86 195 268	20 950 143	34,28%
OP Technická pomoc	159 071 912	28 034 015	18	170 502 990	107,19%	132 257 310	23 156 960	83,14%	95 302 048	16 748 490	59,91%
OP Rybné hospodárstvo	11 812 818	3 788 423	22	11 390 653	96,43%	4 114 426	1 346 052	34,83%	1 051 823	350 607	8,90%
Interreg V-A SK-CZ	90 139 463	6 452 086	13	83 345 456	92,46%	67 342 060	4 614 480	74,71%	21 280 999	1 295 610	23,61%
Interreg V-A SK-AT	75 892 681	3 651 172	5	75 892 678	100,00%	50 093 333	3 007 229	66,01%	8 934 096	496 001	11,77%
PS INTERACT III	39 392 594	-	-	-	-	39 392 594	-	100,00%	19 609 620	-	49,78%
Program rozvoja vidieka	1 559 691 844	539 507 853	50	1 639 973 782	105,15%	1 188 406 016	408 923 136	76,19%	922 635 334	317 812 981	59,15%
SPOLU EŠIF	15 343 055 004	2 784 058 332	665	18 602 463 642	121,56%	11 522 745 778	2 146 586 084	75,10%	5 393 930 234	1 023 338 870	35,16%

Zdroj: MIRRI/OMH na základe údajov z ITMS2014+ a RO pre PRV, PS INTERACT III, Interreg V-A SK-AT, Certifikačného orgánu (MF SR)