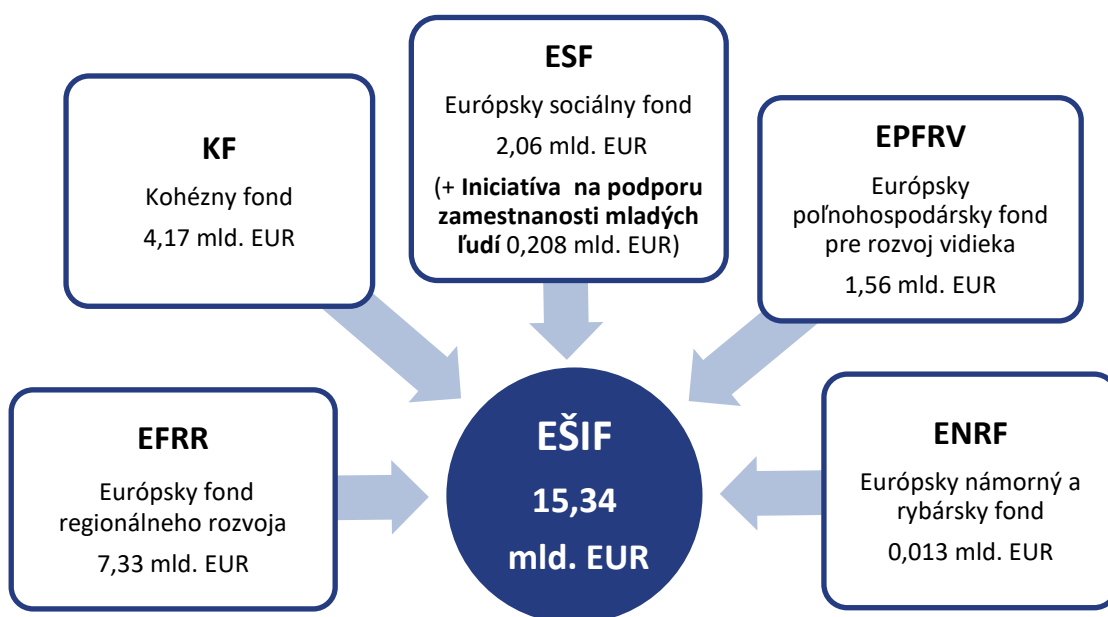
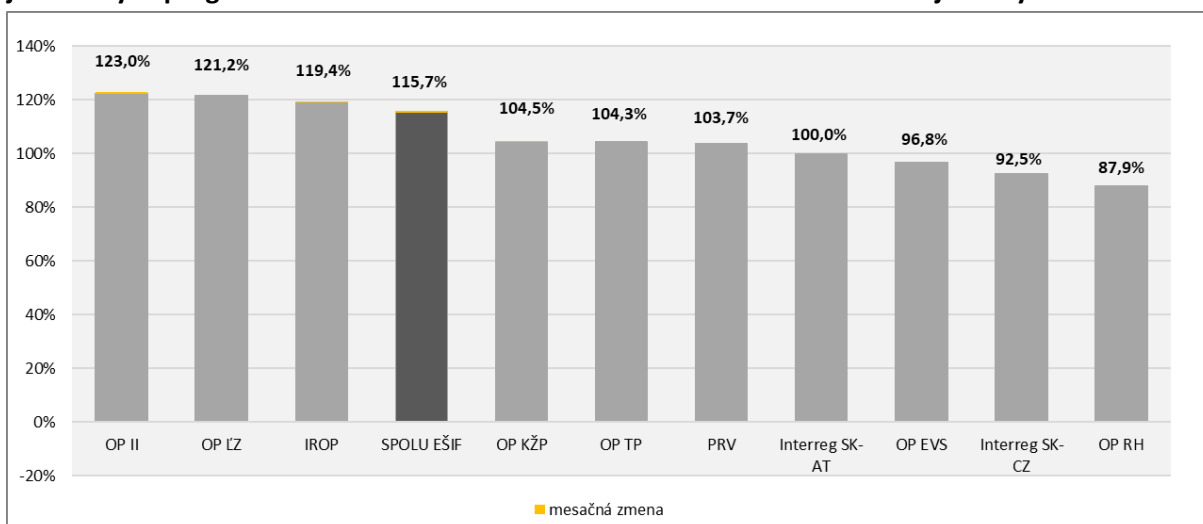


## Informácia o implementácii EŠIF k 31.05.2020



Z celkovej alokácie európskych štrukturálnych a investičných fondov (EŠIF) na programové obdobie 2014 – 2020 (15,34 mld. EUR) sprístupnili riadiace orgány v platných výzvach a vyzvaniach pre potenciálnych žiadateľov nenávratného finančného príspevku ku dňu 31.05.2020 finančné prostriedky vo výške **17,70 mld. EUR**, čo predstavuje **115,68 %** z celkovej alokácie (EÚ zdroj).

**Graf č. 1: Podiel alokovaných zdrojov vo výzvach/vyzvaniach na celkovej alokáci (EÚ zdroje) jednotlivých programov a za EŠIF celkom k 31.05.2020 s označením mesačnej zmeny**



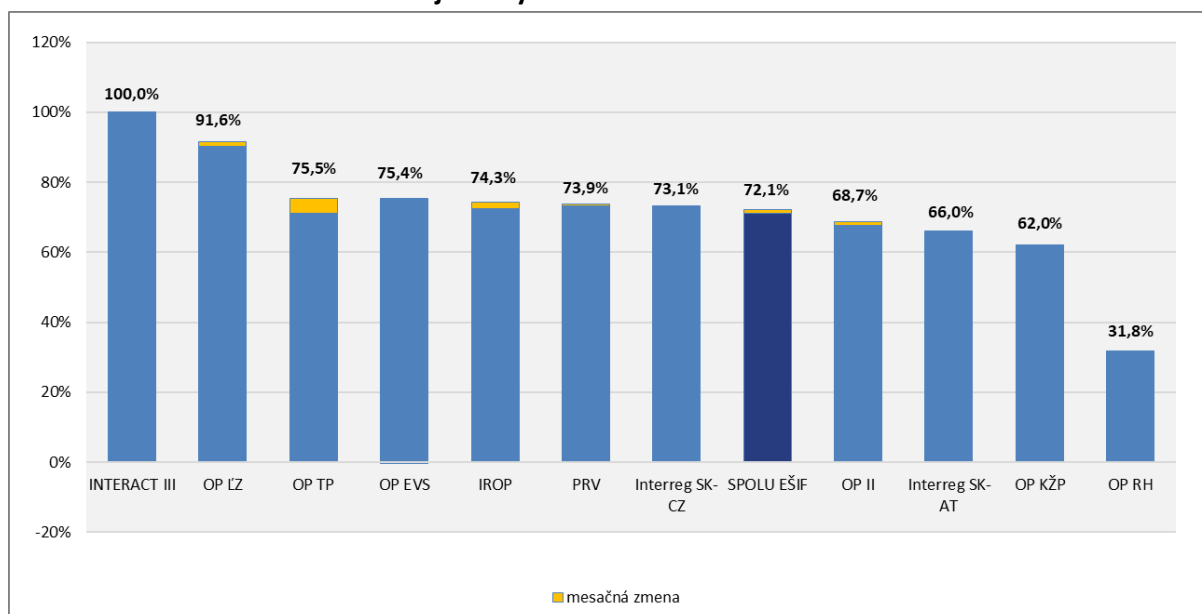
Zdroj: ÚPVII/OMH na základe exportu údajov z ITMS2014+ dňa 01.06.2020 a RO pre PRV

Pozn.: V rámci PS INTERACT III sa nevyhlasujú výzvy, v rámci PRV sa za alokované zdroje vo výzvach/vyzvaniach uvádza alokácia na zverejnené výzvy na projektové opatrenia + alokácia na neprojektové opatrenia.

Údaje za OP II sú už po zlúčení s OP VaI, nevykazuje sa výzva OPVaI-VA/DP/2016/1.2.1-02 (PVVC).

Ku dňu 31.05.2020 boli v SR za všetky fondy pre programové obdobie 2014 – 2020 **kontrahované** prostriedky v hodnote **11,06 mld. EUR**, čo predstavuje **72,07 %** z celkovej alokácie (EÚ zdroj).

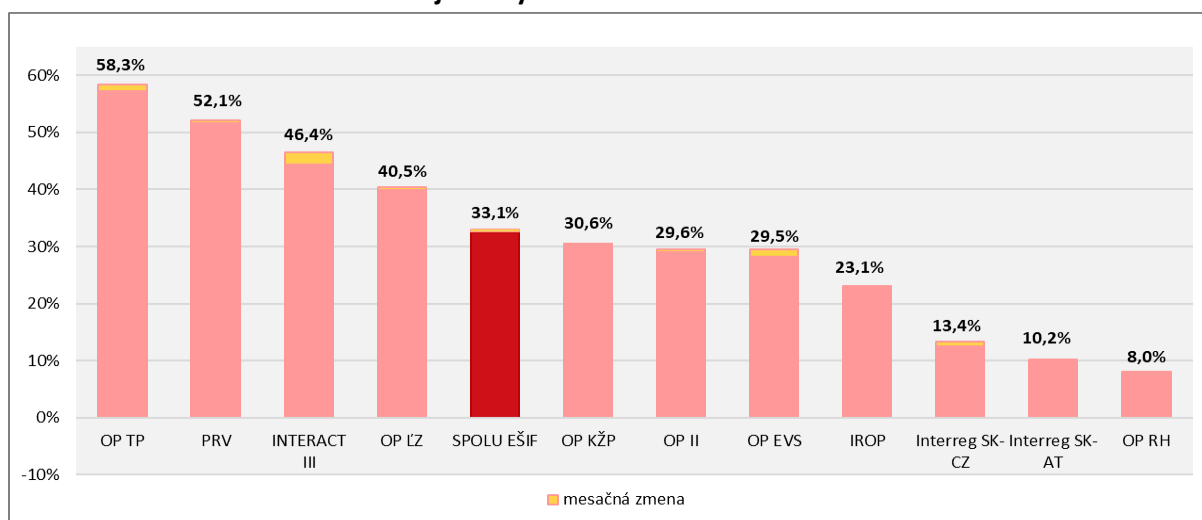
**Graf č. 2: Podiel kontrahovania na alokácii jednotlivých programov a za EŠIF celkom (EÚ zdroje) k 31.05.2020 s označením mesačnej zmeny**



Zdroj: ÚPVII/OMH na základe exportu údajov z ITMS2014+ dňa 01.06.2020 a RO pre PRV, INTERACT III a Interreg V-A SK-AT  
 Pozn.: Kontrahovanie - suma príspevku zo zdrojov EÚ po odpočítaní zazmluvnených nečerpaných prostriedkov ukončených projektov, evidovaných v ITMS 2014+ a v IS PPA na základe: zmlúv o poskytnutí NFP alebo rozhodnutí o schválení žiadosti o NFP, ak je poskytovateľom a prijímateľom tá istá osoba alebo rozhodnutí o schválení žiadosti o podporu (len neprojektové opatrenia PRV). Údaje za OP II sú už po zlúčení s OP Val, nevykazuje sa kontrahovanie za výzvu OPVal-VA/DP/2016/1.2.1-02 (PVVC).

Ku dňu 31.05.2020 dosiahla SR za všetky fondy pre programové obdobie 2014 – 2020 **čerpanie** na národnej úrovni **5,07 mld. EUR**, čo predstavuje **33,06 %** z celkovej alokácie (EÚ zdroj).

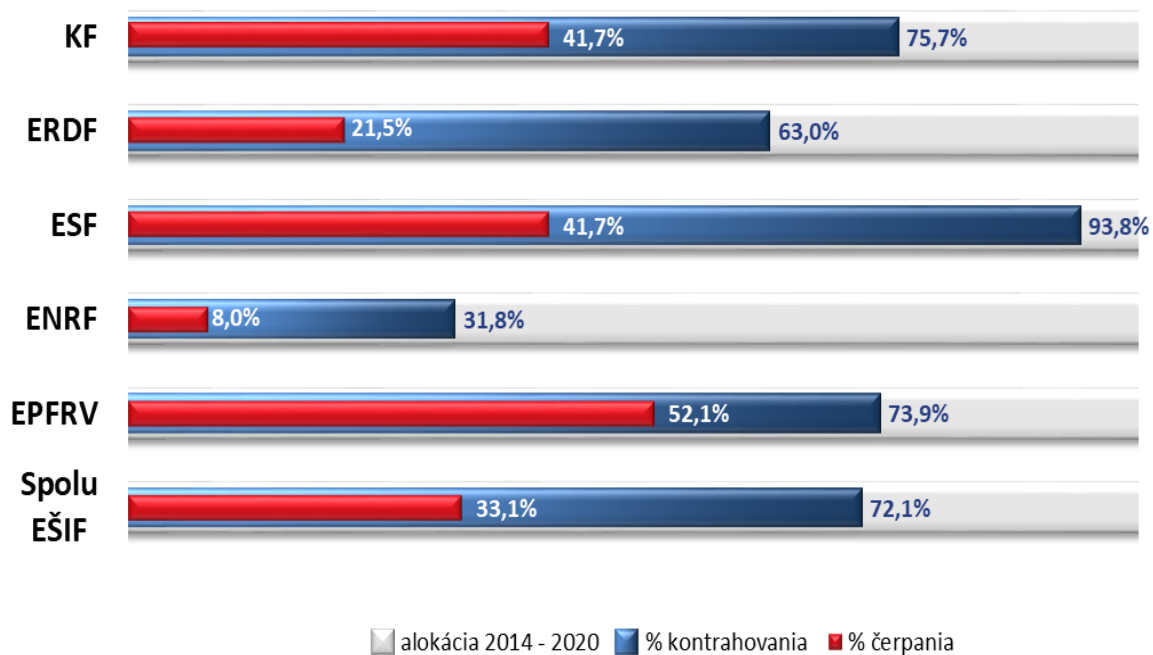
**Graf č. 3: Podiel čerpania na alokácii jednotlivých programov a za EŠIF celkom (EÚ zdroje) k 31.05.2020 s označením mesačnej zmeny**



Zdroj: ÚPVII/OMH na základe údajov z MF SR a RO pre PRV  
 Pozn.: Údaje za OP II sú už po zlúčení s OP Val

Detailný prehľad o implementácii EŠIF k 31.05.2020 je uvedený v tabuľke č.1.

**Graf č. 4: Podiel kontrahovania a čerpania na alokácii jednotlivých fondov a EŠIF celkom (EÚ zdroje) k 31.05.2020**





Tabuľka č. 1: Implementácia EŠIF k 31.05.2020 v EUR

Program	Alokácia 2014 - 2020		Platné výzvy/vyzvania			Kontrahovanie			Čerpanie		
	EÚ zdroj	ŠR SR zdroj	počet	EÚ zdroj	% z alokácie EÚ zdroja	EÚ zdroj	ŠR SR zdroj	% z alokácie EÚ zdroja	EÚ zdroj	ŠR SR zdroj	% z alokácie EÚ zdroja
	1	2	3	4	5 = 4/1	6	7	8 = 6/1	9	10	11 = 9/1
OP Ľudské zdroje	2 218 943 729	398 213 604	137	2 688 810 496	121,18%	2 031 672 837	353 669 785	91,56%	898 456 465	157 234 828	40,49%
OP Integrovaná infraštruktúra	6 149 937 611	953 365 735	217	7 563 091 877	122,98%	4 224 858 802	750 342 704	68,70%	1 820 165 594	293 345 863	29,60%
OP Kvalita životného prostredia	3 059 781 290	348 701 357	80	3 198 504 983	104,53%	1 895 853 759	238 238 757	61,96%	935 804 465	108 099 187	30,58%
Integrovaný regionálny OP	1 699 941 778	281 765 085	55	2 029 262 110	119,37%	1 263 522 430	207 325 575	74,33%	392 873 012	80 826 564	23,11%
OP Efektívna verejná správa	278 449 284	52 331 740	57	269 647 986	96,84%	209 944 203	52 531 235	75,40%	82 121 722	20 087 720	29,49%
OP Technická pomoc	159 071 912	28 034 015	18	165 930 990	104,31%	120 060 128	21 003 205	75,48%	92 812 303	16 314 428	58,35%
OP Rybné hospodárstvo	12 953 025	4 148 227	22	11 390 653	87,94%	4 114 426	1 346 052	31,76%	1 041 000	347 000	8,04%
Interreg V-A SK-CZ	90 139 463	6 452 086	13	83 345 456	92,46%	65 919 572	4 515 787	73,13%	12 059 445	840 193	13,38%
Interreg V-A SK-AT	75 892 681	3 651 172	5	75 892 678	100,00%	50 093 333	3 007 229	66,01%	7 733 640	411 111	10,19%
PS INTERACT III	39 392 594		-	-	-	39 392 594		100,00%	18 295 942		46,45%
Program rozvoja vidieka	1 559 691 844	539 507 852	47	1 618 020 111	103,74%	1 152 386 801	396 273 319	73,89%	812 032 177	279 750 449	52,06%
<b>SPOLU EŠIF</b>	<b>15 344 195 211</b>	<b>2 616 170 873</b>	<b>651</b>	<b>17 703 897 339</b>	<b>115,68%</b>	<b>11 057 818 885</b>	<b>2 028 253 648</b>	<b>72,07%</b>	<b>5 073 395 764</b>	<b>957 257 342</b>	<b>33,06%</b>

Zdroj: ÚPVII/OMH na základe údajov z ITMS2014+ a RO pre PRV, PS INTERACT III, Interreg V-A SK-AT, MF SR