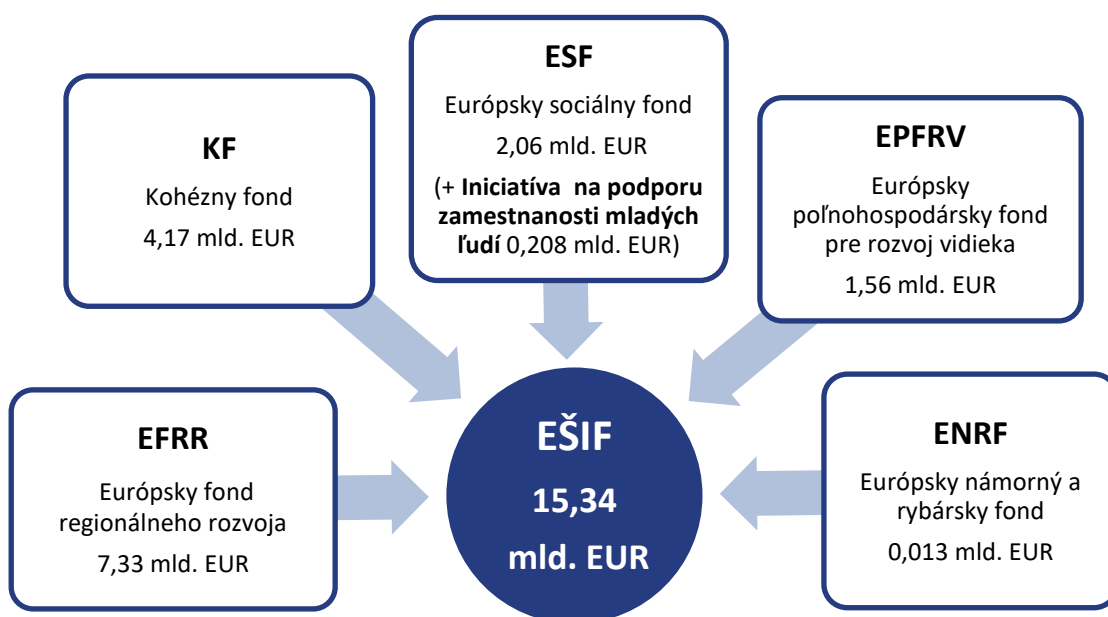
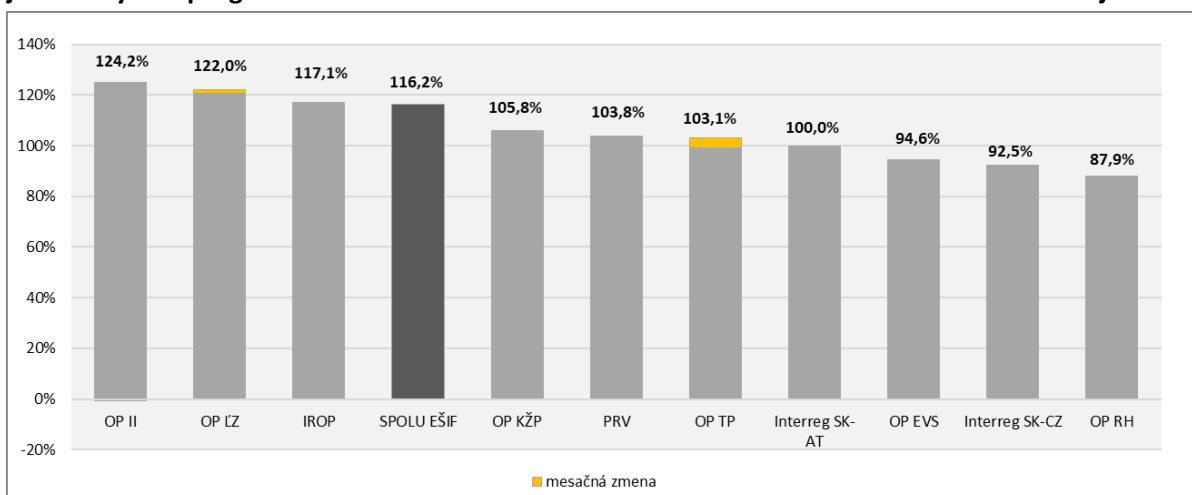


Informácia o implementácii EŠIF k 31.03.2020



Z celkovej alokácie európskych štrukturálnych a investičných fondov (EŠIF) na programové obdobie 2014 – 2020 (15,34 mld. EUR) sprístupnili riadiace orgány v platných výzvach a vyzvaniach pre potenciálnych žiadateľov nenávratného finančného príspevku ku dňu 31.03.2020 finančné prostriedky vo výške **17,79 mld. EUR**, čo predstavuje **116,23 %** z celkovej alokácie (EÚ zdroj).

Graf č. 1: Podiel alokovaných zdrojov vo výzvach/vyzvaniach na celkovej alokáci (EÚ zdroje) jednotlivých programov a za EŠIF celkom k 31.03.2020 s označením mesačnej zmeny



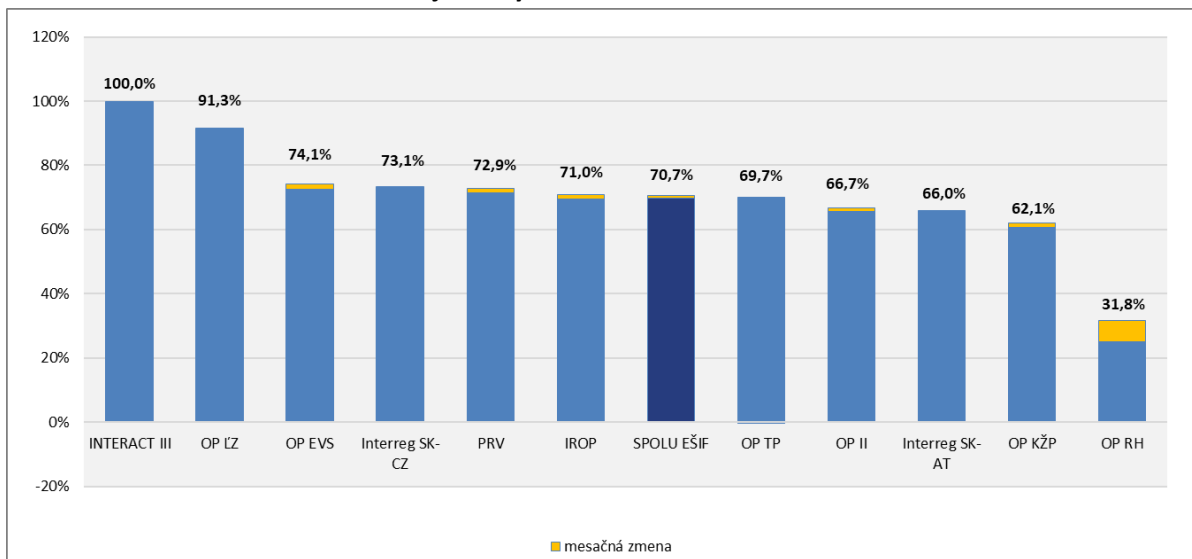
Zdroj: ÚPVII/OMH na základe exportu údajov z ITMS2014+ dňa 01.04.2020 a RO pre PRV

Pozn.: V rámci PS INTERACT III sa nevyhlasujú výzvy, v rámci PRV sa za alokované zdroje vo výzvach/vyzvaniach uvádza alokácia na zverejnené výzvy na projektové opatrenia + alokácia na neprojektové opatrenia.

Údaje za OP II sú už po zlúčení s OP VaI, nevykazuje sa výzva OPVaI-VA/DP/2016/1.2.1-02 (PVVC).

Ku dňu 31.03.2020 boli v SR za všetky fondy pre programové obdobie 2014 – 2020 **kontrahované** prostriedky v hodnote **10,8 mld. EUR**, čo predstavuje **70,69 %** z celkovej alokácie (EÚ zdroj).

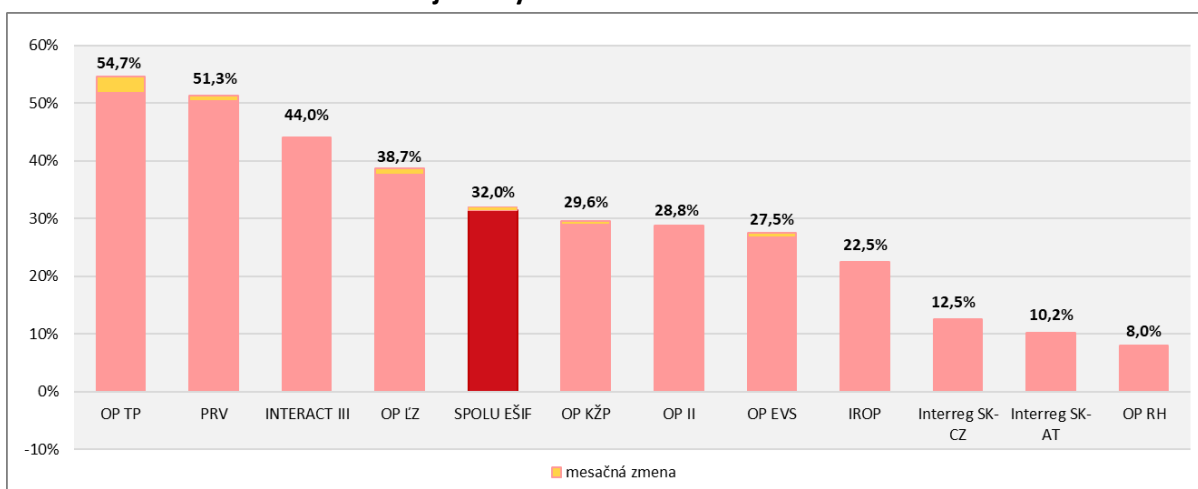
Graf č. 2: Podiel kontrahovania na alokácii jednotlivých programov a za EŠIF celkom (EÚ zdroje) k 31.03.2020 s označením mesačnej zmeny



Zdroj: ÚPVII/OMH na základe exportu údajov z ITMS2014+ dňa 01.04.2020 a RO pre PRV, INTERACT III a Interreg V-A SK-AT
 Pozn.: Kontrahovanie - suma príspevku zo zdrojov EÚ po odpočítaní zazmluvnených nečerpaných prostriedkov ukončených projektov, evidovaných v ITMS 2014+ a v IS PPA na základe: zmlúv o poskytnutí NFP alebo rozhodnutí o schválení žiadosti o NFP, ak je poskytovateľom a prijímateľom tá istá osoba alebo rozhodnutí o schválení žiadosti o podporu (len neprojektové opatrenia PRV). Údaje za OP II sú už po zlúčení s OP Val, nevykazuje sa kontrahovanie za výzvu OPVal-VA/DP/2016/1.2.1-02 (PVVC).

Ku dňu 31.03.2020 dosiahla SR za všetky fondy pre programové obdobie 2014 – 2020 **čerpanie** na národnej úrovni **4,91 mld. EUR**, čo predstavuje **32,03 %** z celkovej alokácie (EÚ zdroj).

Graf č. 3: Podiel čerpania na alokácii jednotlivých programov a za EŠIF celkom (EÚ zdroje) k 31.03.2020 s označením mesačnej zmeny

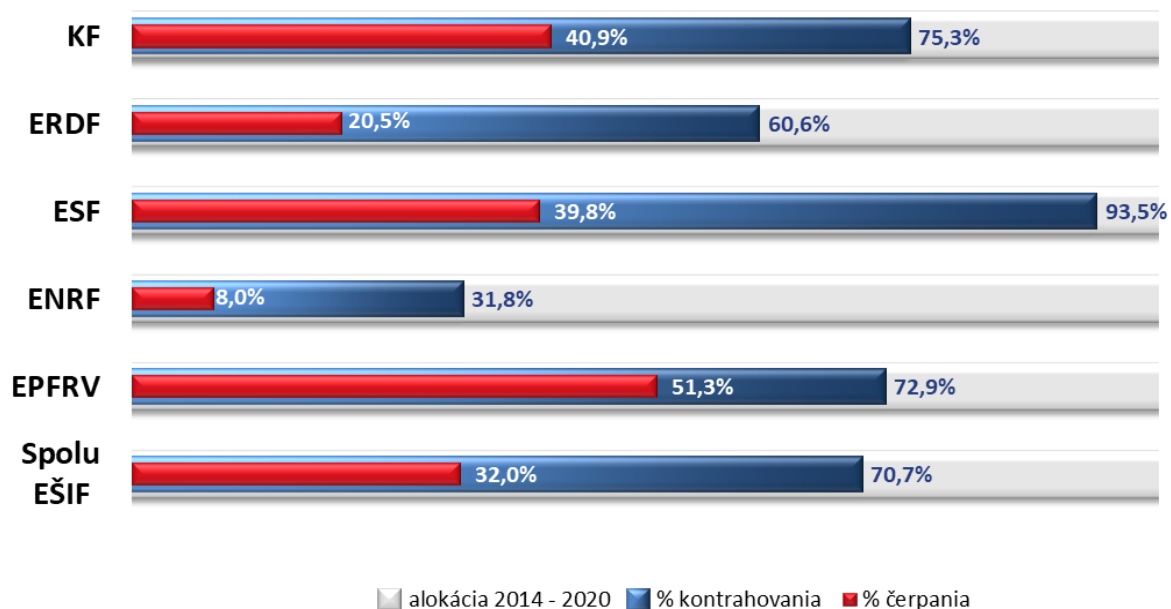


Zdroj: ÚPVII/OMH na základe údajov z MF SR a RO pre PRV

Pozn.: Údaje za OP II sú už po zlúčení s OP Val

Detailný prehľad o implementácii EŠIF k 31.03.2020 je uvedený v tabuľke č.1.

Graf č. 4: Podiel kontrahovania a čerpania na alokácii jednotlivých fondov a EŠIF celkom (EÚ zdroje)
k 31.03.2020



Tabuľka č. 1: Implementácia EŠIF k 31.03.2020 v EUR

Program	Alokácia 2014 - 2020		Platné výzvy/vyzvania			Kontrahovanie			Čerpanie		
	EÚ zdroj	ŠR SR zdroj	počet	EÚ zdroj	% z alokácie EÚ zdroja	EÚ zdroj	ŠR SR zdroj	% z alokácie EÚ zdroja	EÚ zdroj	ŠR SR zdroj	% z alokácie EÚ zdroja
	1	2	3	4	5 = 4/1	6	7	8 = 6/1	9	10	11 = 9/1
OP Ľudské zdroje	2 218 943 729	398 213 604	135	2 706 145 943	121,96%	2 024 787 309	360 862 031	91,25%	858 285 075	150 339 427	38,68%
OP Integrovaná infraštruktúra	6 149 937 611	953 365 735	216	7 637 237 997	124,18%	4 101 360 370	732 934 607	66,69%	1 768 922 280	283 796 513	28,76%
OP Kvalita životného prostredia	3 059 781 290	348 701 357	78	3 237 266 615	105,80%	1 898 996 289	238 256 500	62,06%	904 199 547	104 723 352	29,55%
Integrovaný regionálny OP	1 699 941 778	281 765 085	54	1 990 562 451	117,10%	1 207 145 933	201 893 827	71,01%	383 331 916	79 700 034	22,55%
OP Efektívna verejná správa	278 449 284	52 331 740	56	263 347 986	94,58%	206 374 286	51 887 252	74,12%	76 456 968	18 886 766	27,46%
OP Technická pomoc	159 071 912	28 034 015	18	163 994 197	103,09%	110 880 281	19 382 245	69,70%	86 946 197	15 297 348	54,66%
OP Rybné hospodárstvo	12 953 025	4 148 227	22	11 390 653	87,94%	4 114 426	1 346 052	31,76%	1 041 000	347 000	8,04%
Interreg V-A SK-CZ	90 139 463	6 452 086	13	83 345 456	92,46%	65 913 531	4 515 787	73,12%	11 261 889	749 446	12,49%
Interreg V-A SK-AT	75 892 681	3 651 172	5	75 892 678	100,00%	50 093 333	3 007 229	66,01%	7 733 640	411 111	10,19%
PS INTERACT III	39 392 594		-	-	-	39 392 594		100,00%	17 326 343		43,98%
Program rozvoja vidieka	1 559 691 844	539 507 852	47	1 619 054 111	103,81%	1 137 242 839	390 598 069	72,91%	799 440 265	274 770 510	51,26%
SPOLU EŠIF	15 344 195 211	2 616 170 873	644	17 788 238 086	116,23%	10 846 301 192	2 004 683 599	70,69%	4 914 945 119	929 021 506	32,03%

Zdroj: ÚPVII/OMH na základe údajov z ITMS2014+ a RO pre PRV, PS INTERACT III, Interreg V-A SK-AT, MF SR