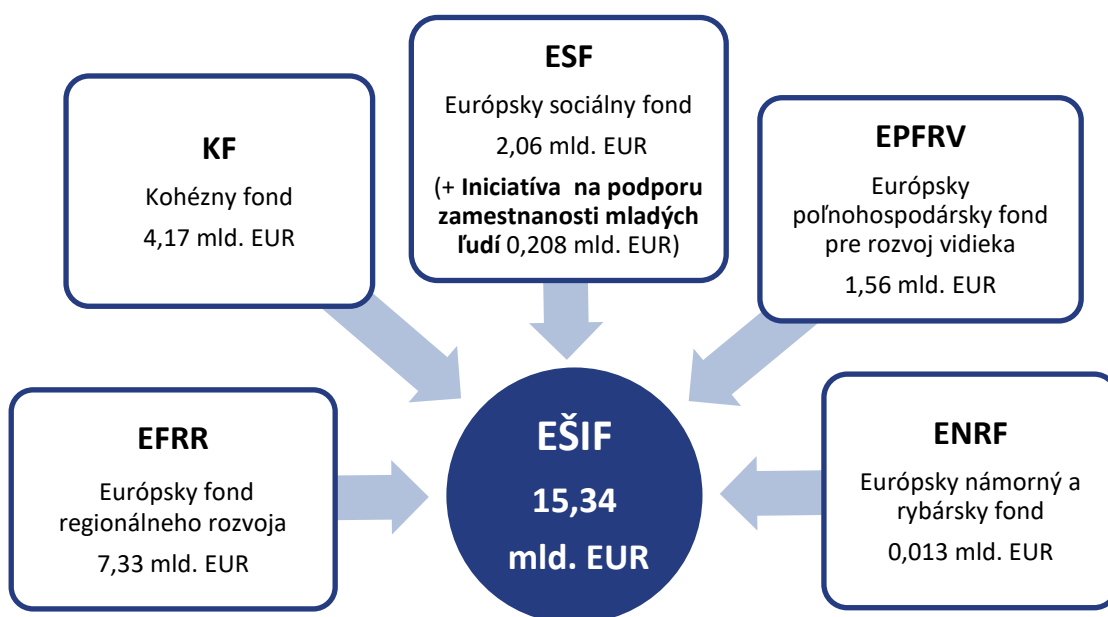
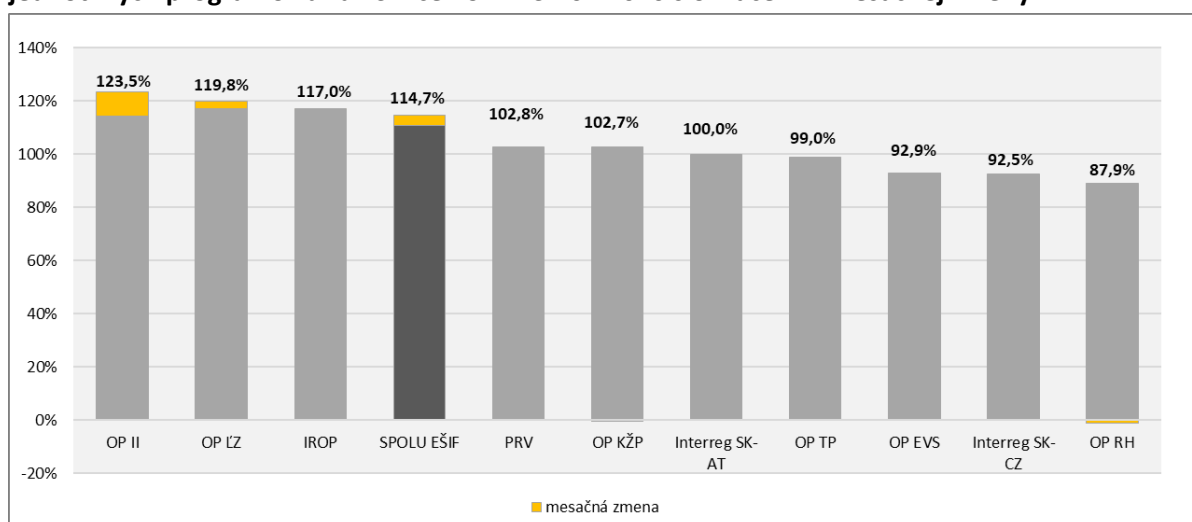


## Informácia o implementácii EŠIF k 31.01.2020



Z celkovej alokácie európskych štrukturálnych a investičných fondov (EŠIF) na programové obdobie 2014 – 2020 (15,34 mld. EUR) sprístupnili riadiace orgány v platných výzvach a vyzvaniach pre potenciálnych žiadateľov nenávratného finančného príspevku ku dňu 31.01.2020 finančné prostriedky vo výške **17,56 mld. EUR**, čo predstavuje **114,73 %** z celkovej alokácie (EÚ zdroj).

**Graf č. 1: Podiel alokovaných zdrojov vo výzvach/vyzvaniach na celkovej alokáci (EÚ zdroje) jednotlivých programov a za EŠIF celkom k 31.01.2020 s označením mesačnej zmeny**



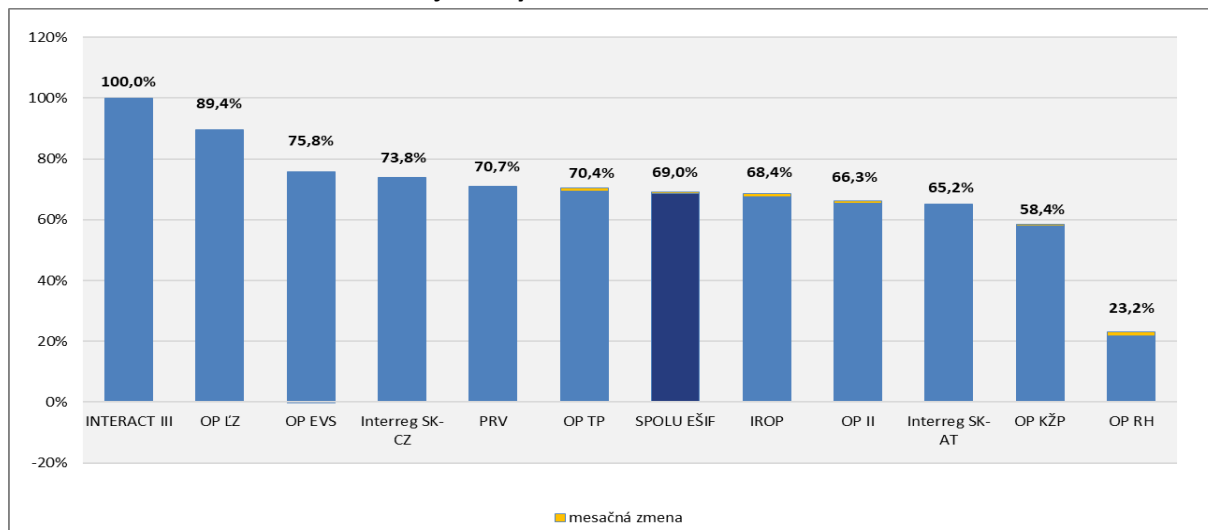
Zdroj: ÚPVII/OMH na základe exportu údajov z ITMS2014+ dňa 01.02.2020 a RO pre PRV

Pozn.: V rámci PS INTERACT III sa nevyhlasujú výzvy, v rámci PRV sa za alokované zdroje vo výzvach/vyzvaniach uvádza alokácia na zverejnené výzvy na projektové opatrenia + alokácia na neprojektové opatrenia.

Údaje za OP II sú už po zlúčení s OP VaI, nevykazuje sa výzva OPVaI-VA/DP/2016/1.2.1-02 (PVVC).

u dňa 31.01.2020 boli v SR za všetky fondy pre programové obdobie 2014 – 2020 **kontraované** prostriedky v hodnote **10,6 mld. EUR**, čo predstavuje **68,98 %** z celkovej alokácie (EÚ zdroj).

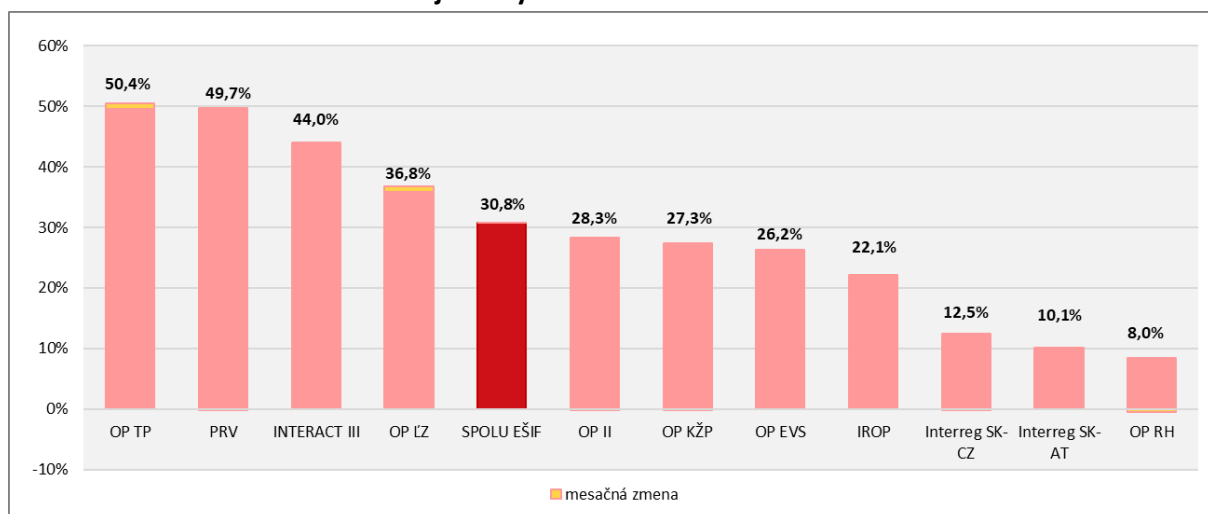
**Graf č. 2: Podiel kontrahovania na alokácii jednotlivých programov a za EŠIF celkom (EÚ zdroje) k 31.01.2020 s označením mesačnej zmeny**



Zdroj: ÚPVII/OMH na základe exportu údajov z ITMS2014+ dňa 01.02.2020 a RO pre PRV, INTERACT III a Interreg V-A SK-AT  
 Pozn.: Kontrahovanie - suma príspevku zo zdrojov EÚ po odpočítaní zazmluvnených nečerpaných prostriedkov ukončených projektov, evidovaných v ITMS 2014+ a v IS PPA na základe: zmlúv o poskytnutí NFP alebo rozhodnutí o schválení žiadosti o NFP, ak je poskytovateľom a prijímateľom tá istá osoba alebo rozhodnutí o schválení žiadosti o podporu (len neprojektové opatrenia PRV). Údaje za OP II sú už po zlúčení s OP Val, nevykazuje sa kontrahovanie za výzvu OPVal-VA/DP/2016/1.2.1-02 (PVVC).

Ku dňu 31.01.2020 dosiahla SR za všetky fondy pre programové obdobie 2014 – 2020 **čerpanie** na národnej úrovni **4,73 mld. EUR**, čo predstavuje **30,83 %** z celkovej alokácie (EÚ zdroj).

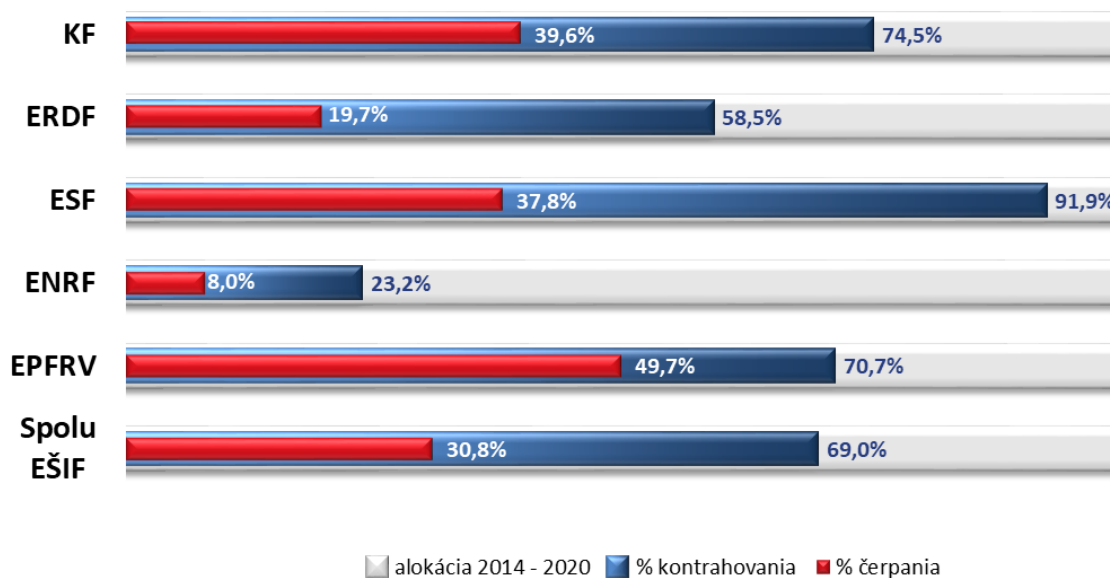
**Graf č. 3: Podiel čerpania na alokácii jednotlivých programov a za EŠIF celkom (EÚ zdroje) k 31.01.2020 s označením mesačnej zmeny**



Zdroj: ÚPVII/OMH na základe údajov z MF SR a RO pre PRV  
 Pozn.: Údaje za OP II sú už po zlúčení s OP Val

Detailný prehľad o implementácii EŠIF k 31.01.2020 je uvedený v tabuľke č.1.

**Graf č. 4: Podiel kontrahovania a čerpania na alokácii jednotlivých fondov a EŠIF celkom (EÚ zdroje) k 31.01.2020**



**Tabuľka č. 1: Implementácia EŠIF k 31.01.2020 v EUR**

Program	Alokácia 2014 - 2020		Platné výzvy/vyzvania			Kontrahovanie			Čerpanie		
	EÚ zdroj	ŠR SR zdroj	počet	EÚ zdroj	% z alokácie EÚ zdroja	EÚ zdroj	ŠR SR zdroj	% z alokácie EÚ zdroja	EÚ zdroj	ŠR SR zdroj	% z alokácie EÚ zdroja
	1	2	3	4	5 = 4/1	6	7	8 = 6/1	9	10	11 = 9/1
OP Ľudské zdroje	2 218 943 729	398 213 604	131	2 658 090 480	119,79%	1 982 905 262	354 547 015	89,36%	816 770 037	143 267 333	36,81%
OP Integrovaná infraštruktúra	6 071 818 791	912 508 361	201	7 500 173 018	123,52%	4 022 590 783	719 277 767	66,25%	1 715 989 228	274 803 793	28,26%
OP Kvalita životného prostredia	3 137 900 110	361 616 076	78	3 221 666 615	102,67%	1 831 117 679	231 765 919	58,35%	857 372 022	99 092 028	27,32%
Integrovaný regionálny OP	1 699 941 778	281 765 085	53	1 989 229 170	117,02%	1 163 568 518	196 689 477	68,45%	374 969 577	78 684 408	22,06%
OP Efektívna verejná správa	278 449 284	52 331 740	53	258 697 986	92,91%	210 935 157	52 813 191	75,75%	73 059 085	18 186 764	26,24%
OP Technická pomoc	159 071 912	28 034 015	18	157 513 164	99,02%	112 022 835	19 581 211	70,42%	80 219 485	14 111 926	50,43%
OP Rybné hospodárstvo	12 953 025	4 148 227	22	11 390 653	87,94%	3 000 393	974 708	23,16%	1 030 564	343 521	7,96%
Interreg V-A SK-CZ	90 139 463	6 452 086	13	83 345 456	92,46%	66 559 323	4 503 904	73,84%	11 261 889	749 446	12,49%
Interreg V-A SK-AT	75 892 681	3 651 172	5	75 892 678	100,00%	49 500 960	2 983 769	65,22%	7 634 262	400 527	10,06%
PS INTERACT III	39 392 594	-	-	-	-	39 392 594	-	100,00%	17 326 343	-	43,98%
Program rozvoja vidieka	1 559 691 844	539 507 853	44	1 603 511 511	102,81%	1 102 157 105	378 491 853	70,67%	775 335 893	266 786 348	49,71%
<b>SPOLU EŠIF</b>	<b>15 344 195 211</b>	<b>2 588 228 219</b>	<b>618</b>	<b>17 559 510 730</b>	<b>114,73%</b>	<b>10 583 750 609</b>	<b>1 961 628 816</b>	<b>68,98%</b>	<b>4 730 968 384</b>	<b>896 426 092</b>	<b>30,83%</b>

Zdroj: ÚPVII/OMH na základe údajov z ITMS2014+ a RO pre PRV, PS INTERACT III, Interreg V-A SK-AT, MF SR