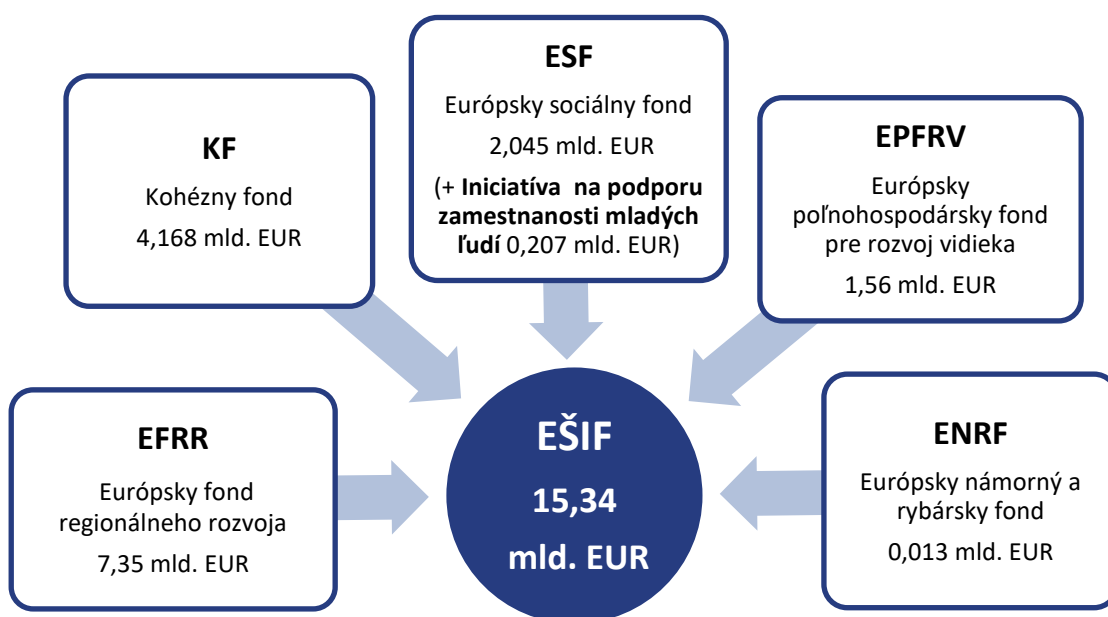
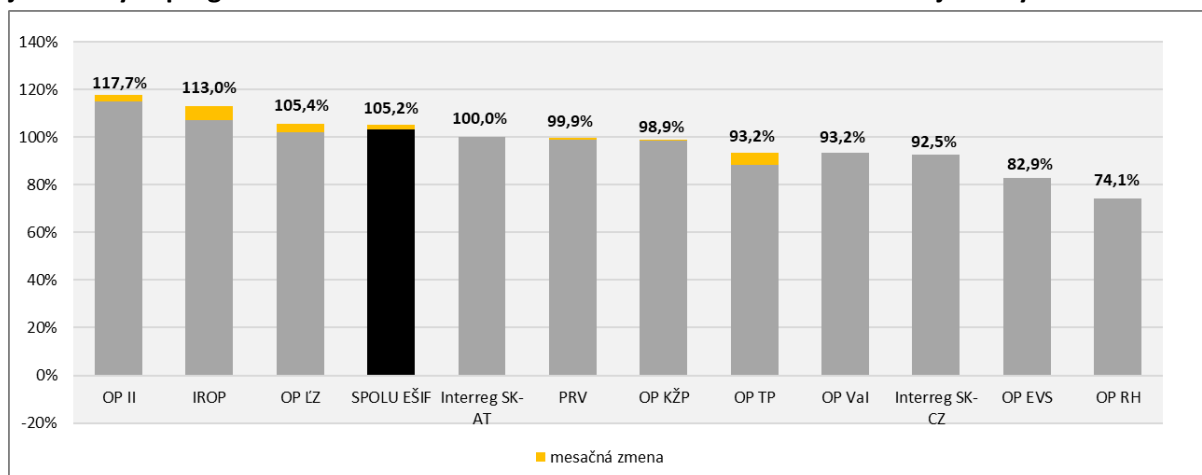


Informácia o implementácii EŠIF k 31.07.2019



Z celkovej alokácie európskych štrukturálnych a investičných fondov (EŠIF) na programové obdobie 2014 – 2020 (15,34 mld. EUR) sprístupnili riadiace orgány v platných výzvach a vyzvaniach pre potenciálnych žiadateľov nenávratného finančného príspevku ku dňu 31.07.2019 finančné prostriedky vo výške **16,09 mld. EUR**, čo predstavuje **105,17 %** z celkovej alokácie (EÚ zdroj).

Graf č. 1: Podiel alokovaných zdrojov vo výzvach/vyzvaniach na celkovej alokácii (EÚ zdroje) jednotlivých programov a za EŠIF celkom k 31.07.2019 s označením mesačnej zmeny



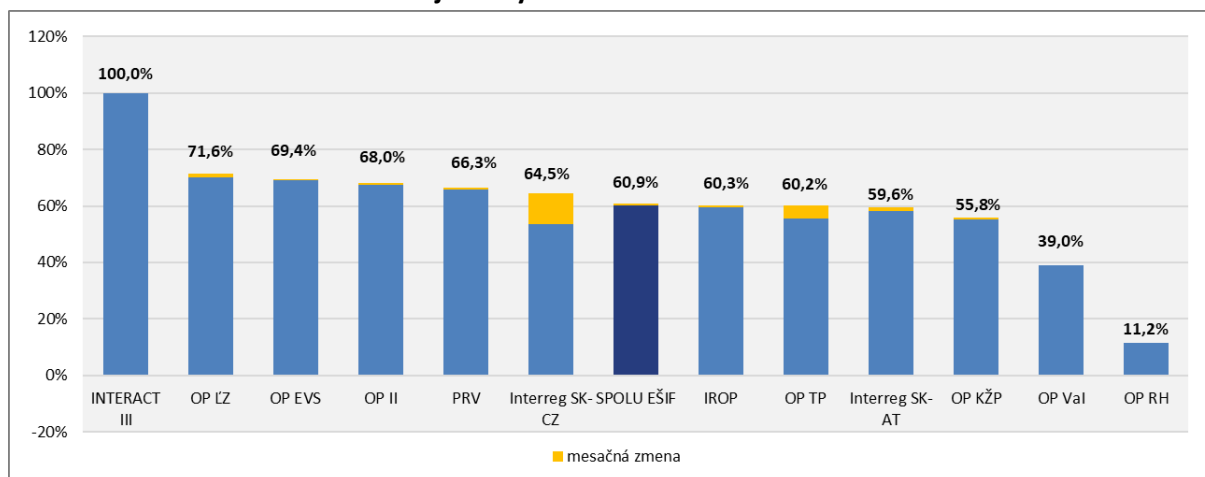
Zdroj: ÚPPVII/OMH na základe exportu údajov z ITMS2014+ dňa 01.08.2019 a RO pre PRV

Pozn.: V rámci PS INTERACT III sa nevyhlasujú výzvy, v rámci PRV sa za alokované zdroje vo výzvach/vyzvaniach uvádza alokácia na zverejnené výzvy na projektové opatrenia + alokácia na neprojektové opatrenia.

Za OP VAI sa nevykazuje výzva OPVal-VA/DP/2016/1.2.1-02 (PVVC).

Ku dňu 31.07.2019 boli v SR za všetky fondy pre programové obdobie 2014 – 2020 **kontrahované** prostriedky v hodnote **9,34 mld. EUR**, čo predstavuje **60,90 %** z celkovej alokácie (EÚ zdroj).

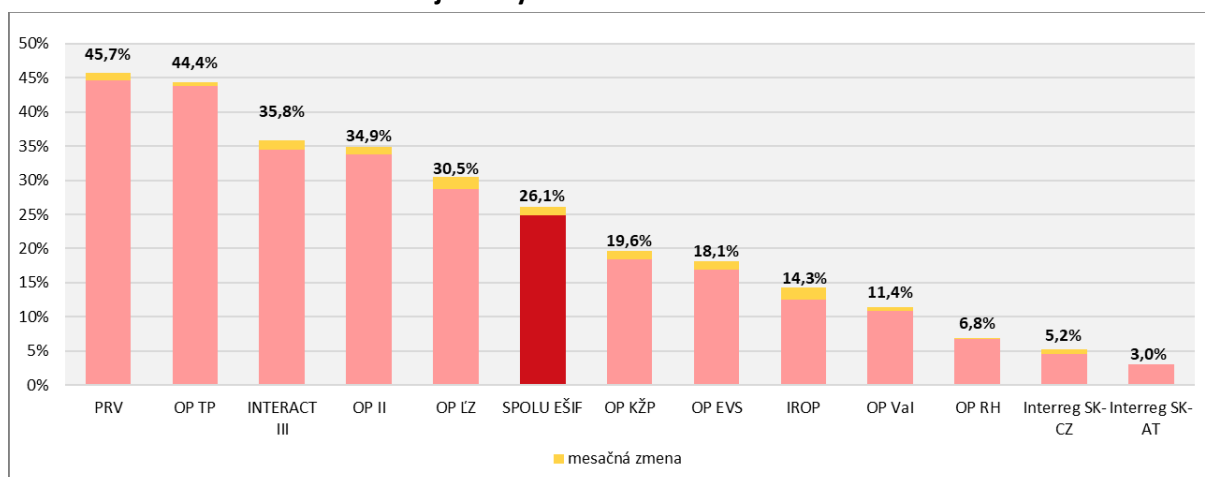
Graf č. 2: Podiel kontrahovania na alokácii jednotlivých programov a za EŠIF celkom (EÚ zdroje) k 31.07.2019 s označením mesačnej zmeny



Zdroj: ÚPPVII/OMH na základe exportu údajov z ITMS2014+ dňa 01.08.2019 a RO pre PRV, INTERACT III a Interreg V-A SK-AT
 Pozn.: Kontrahovanie - suma príspevku zo zdrojov EÚ po odpočítaní zazmluvnených nečerpaných prostriedkov ukončených projektov, evidovaných v ITMS 2014+ a v IS PPA na základe: zmlúv o poskytnutí NFP alebo rozhodnutí o schválení žiadosti o NFP, ak je poskytovateľom a prijímateľom tá istá osoba alebo rozhodnutí o schválení žiadosti o podporu (len neprojektové opatrenia PRV). Za OP VAI sa nevykazuje kontrahovanie na výzvu OPVaI-VA/DP/2016/1.2.1-02 (PVVC).

Ku dňu 31.07.2019 dosiahla SR za všetky fondy pre programové obdobie 2014 – 2020 **čerpanie** na národnej úrovni **4,01 mld. EUR**, čo predstavuje **26,14 %** z celkovej alokácie (EÚ zdroj).

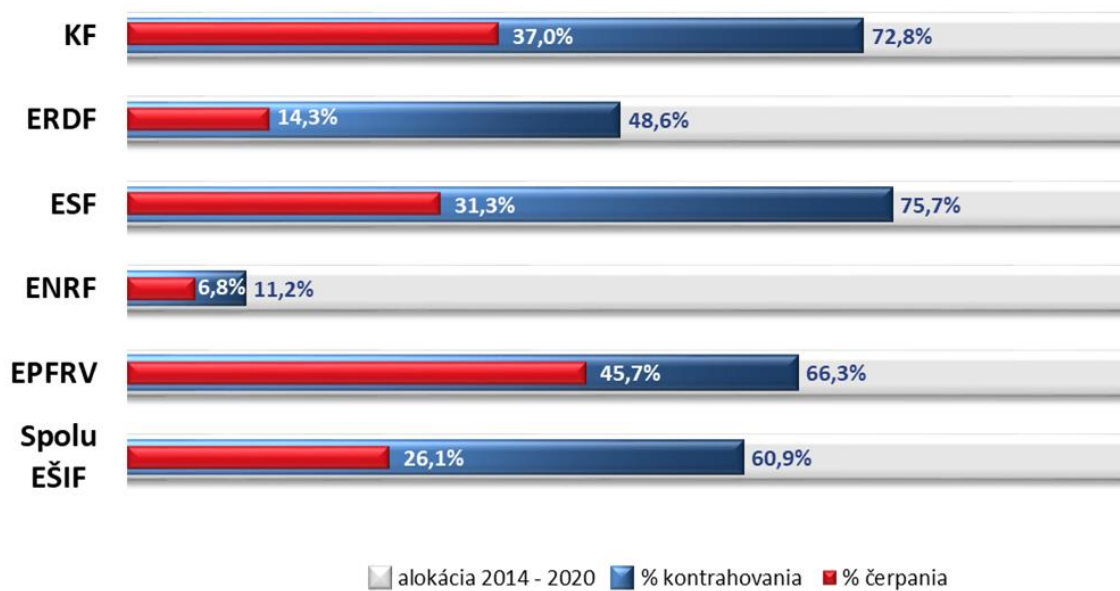
Graf č. 3: Podiel čerpania na alokácii jednotlivých programov a za EŠIF celkom (EÚ zdroje) k 31.07.2019 s označením mesačnej zmeny



Zdroj: ÚPPVII/OMH na základe údajov z MF SR a RO pre PRV

Detailný prehľad o implementácii EŠIF k 31.07.2019 je uvedený v tabuľke č.1.

Graf č. 4: Podiel kontrahovania a čerpania na alokácii jednotlivých fondov a EŠIF celkom (EÚ zdroje)
k 31.07.2019





Tabuľka č. 1: Implementácia EŠIF k 31.07.2019 v EUR

Program	Alokácia 2014 - 2020		Platné výzvy/vyzvania			Kontrahovanie			Čerpanie		
	EÚ zdroj	ŠR zdroj	počet	EÚ zdroj	% z alokácie EÚ zdroja	EÚ zdroj	ŠR zdroj	% z alokácie EÚ zdroja	EÚ zdroj	ŠR zdroj	% z alokácie EÚ zdroja
	1	2	3	4	5 = 4/1	6	7	8 = 6/1	9	10	11 = 9/1
OP Výskum a inovácie	2 122 608 228	242 368 256	66	1 977 447 093	93,16%	826 782 560	132 617 514	39,03%	241 713 855	34 453 044	10,86%
OP Ľudské zdroje	2 217 348 081	398 213 604	116	2 338 158 713	105,45%	1 587 337 886	286 680 580	70,04%	675 308 327	119 004 259	28,72%
OP Integrovaná infraštruktúra	3 949 210 563	670 140 105	104	4 647 497 289	117,68%	2 687 325 473	463 103 161	67,42%	1 378 960 817	234 935 904	33,73%
OP Kvalita životného prostredia	3 137 900 110	361 616 076	67	3 104 669 709	98,94%	1 750 111 929	221 714 081	55,16%	615 205 347	72 286 157	18,39%
Integrovaný regionálny OP	1 699 941 778	273 867 337	48	1 921 395 081	113,03%	1 024 867 954	178 215 141	59,65%	243 776 127	54 468 931	12,58%
OP Efektívna verejná správa	278 449 284	52 331 740	48	230 906 486	82,93%	193 346 390	49 328 038	69,24%	50 448 852	13 001 531	16,86%
OP Technická pomoc	159 071 912	28 034 015	18	148 290 719	93,22%	95 771 400	16 825 638	55,54%	70 562 384	12 413 645	43,85%
OP Rybné hospodárstvo	12 953 025	4 148 227	22	9 594 480	74,07%	1 451 234	458 321	11,07%	886 216	269 982	6,79%
Interreg V-A SK-CZ	90 139 463	6 452 086	13	83 345 456	92,46%	58 102 956	4 123 441	53,59%	4 694 427	400 586	4,52%
Interreg V-A SK-AT	75 892 681	3 651 172	5	75 892 678	100,00%	45 215 477	3 005 153	58,16%	2 303 056	138 847	3,03%
PS INTERACT III	39 392 594	-	-	-	-	39 392 594	6 951 635	100,00%	14 093 801	-	34,46%
Program rozvoja vidieka	1 559 691 844	539 507 853	41	1 557 451 914	99,86%	1 033 979 579	355 339 123	65,95%	712 943 142	245 695 193	44,56%
SPOLU EŠIF	15 342 599 563	2 580 330 471	548	16 094 649 617	105,17%	9 343 685 431	1 711 410 190	60,90%	4 010 896 349	787 068 078	26,14%

Zdroj: ÚPPVII/OMH na základe údajov z ITMS2014+ a RO pre PRV, PS INTERACT III, Interreg V-A SK-AT, MF SR