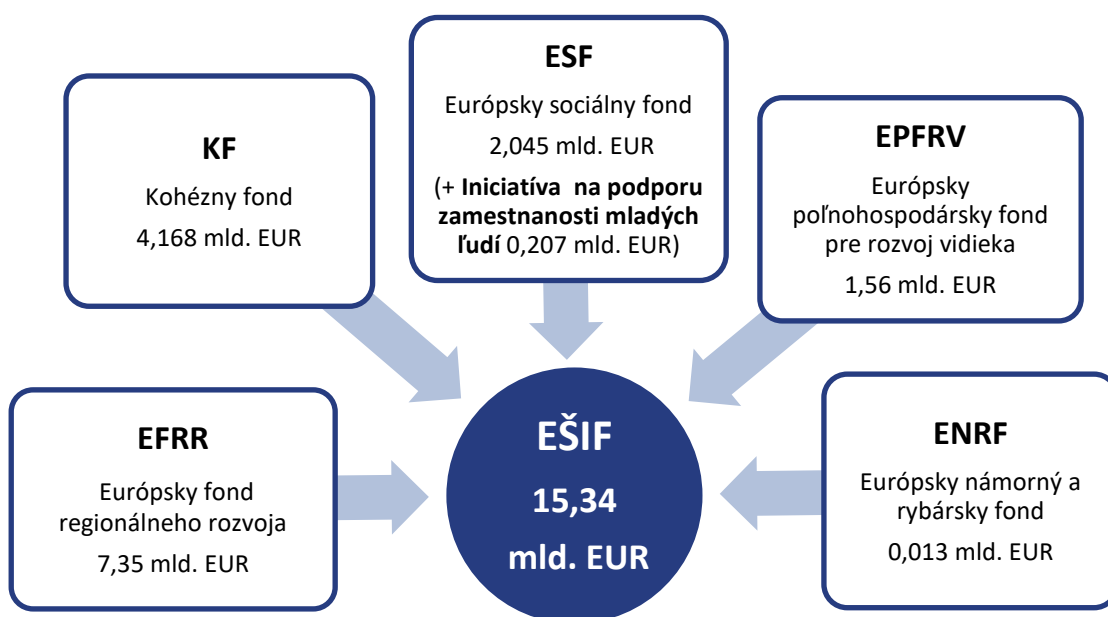
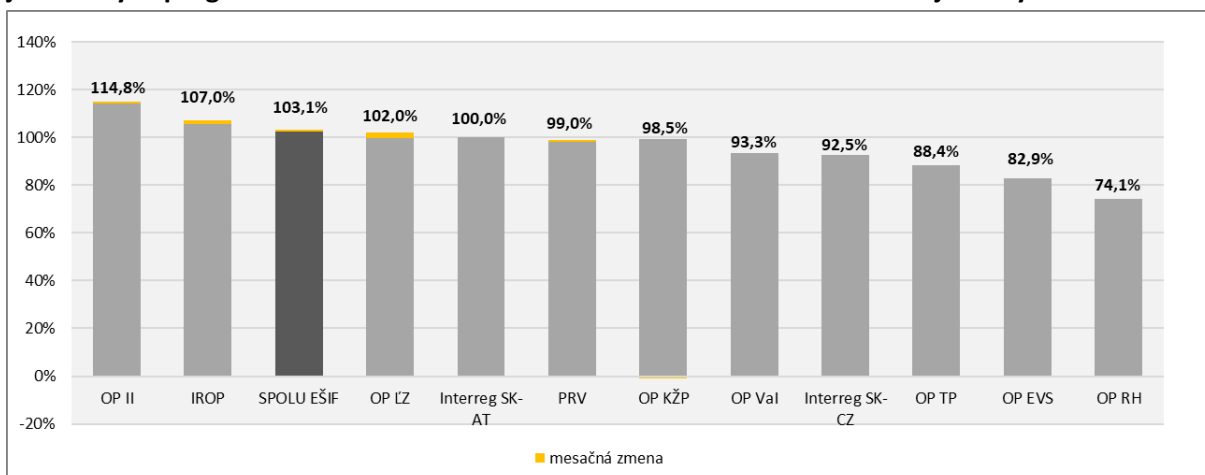


Informácia o implementácii EŠIF k 30.06.2019



Z celkovej alokácie európskych štrukturálnych a investičných fondov (EŠIF) na programové obdobie 2014 – 2020 (15,34 mld. EUR) sprístupnili riadiace orgány v platných výzvach a vyzvaniach pre potenciálnych žiadateľov nenávratného finančného príspevku ku dňu 30.06.2019 finančné prostriedky vo výške **15,77 mld. EUR**, čo predstavuje **103,05 %** z celkovej alokácie (EÚ zdroj).

Graf č. 1: Podiel alokovaných zdrojov vo výzvach/vyzvaniach na celkovej alokácii (EÚ zdroje) jednotlivých programov a za EŠIF celkom k 30.06.2019 s označením mesačnej zmeny



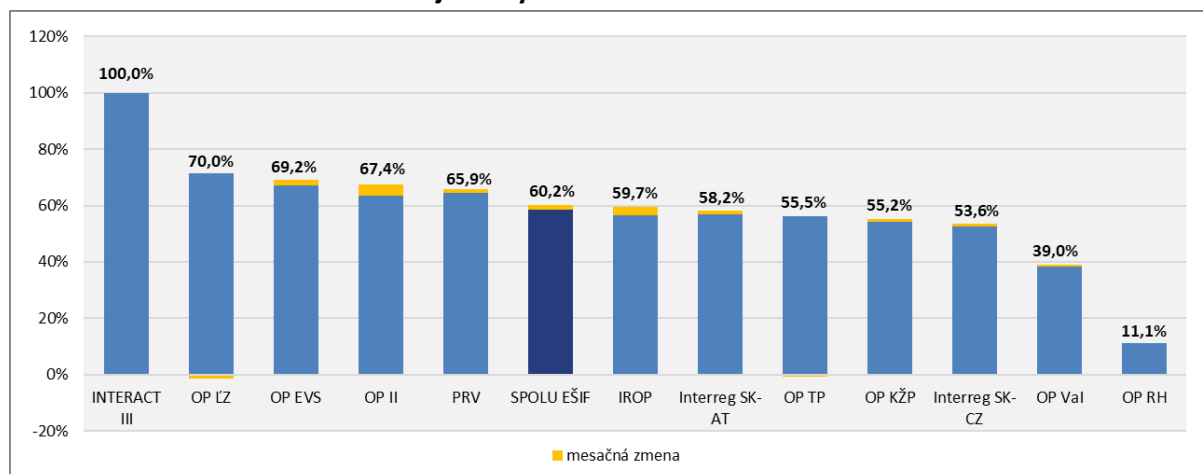
Zdroj: ÚPPVII/OMH na základe exportu údajov z ITMS2014+ dňa 01.07.2019 a RO pre PRV

Pozn.: V rámci PS INTERACT III sa nevyhlasujú výzvy, v rámci PRV sa za alokované zdroje vo výzvach/vyzvaniach uvádza alokácia na zverejnené výzvy na projektové opatrenia + alokácia na neprojektové opatrenia.

Za OP VAI sa nevykazuje výzva OPVaI-VA/DP/2016/1.2.1-02 (PVVC).

Ku dňu 30.06.2019 boli v SR za všetky fondy pre programové obdobie 2014 – 2020 **kontrahované** prostriedky v hodnote **9,23 mld. EUR**, čo predstavuje **60,17 %** z celkovej alokácie (EÚ zdroj).

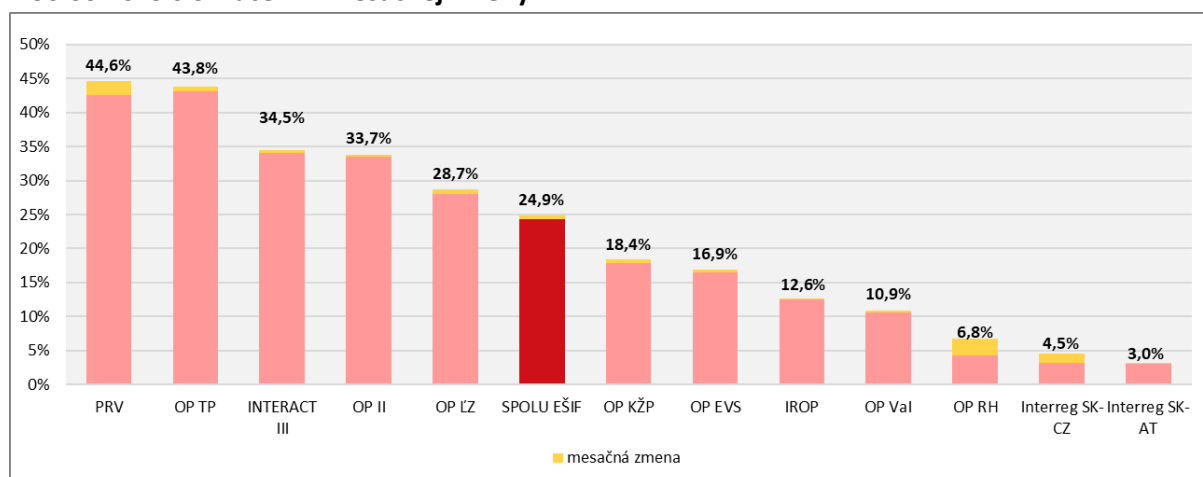
Graf č. 2: Podiel kontrahovania na alokácii jednotlivých programov a za EŠIF celkom (EÚ zdroje) k 30.06.2019 s označením mesačnej zmeny



Zdroj: ÚPPVII/OMH na základe exportu údajov z ITMS2014+ dňa 01.07.2019 a RO pre PRV, INTERACT III a Interreg V-A SK-AT
 Pozn.: Kontrahovanie - suma príspevku zo zdrojov EÚ po odpočítaní zazmluvnených nečerpaných prostriedkov ukončených projektov, evidovaných v ITMS 2014+ a v IS PPA na základe: zmlúv o poskytnutí NFP alebo rozhodnutí o schválení žiadosti o NFP, ak je poskytovateľom a prijímateľom tá istá osoba alebo rozhodnutí o schválení žiadosti o podporu (len neprojektové opatrenia PRV). Za OP VAI sa nevykazuje kontrahovanie na výzvu OPVaI-VA/DP/2016/1.2.1-02 (PVVC).

Ku dňu 30.06.2019 dosiahla SR za všetky fondy pre programové obdobie 2014 – 2020 **čerpanie** na národnej úrovni **3,82 mld. EUR**, čo predstavuje **24,92 %** z celkovej alokácie (EÚ zdroj).

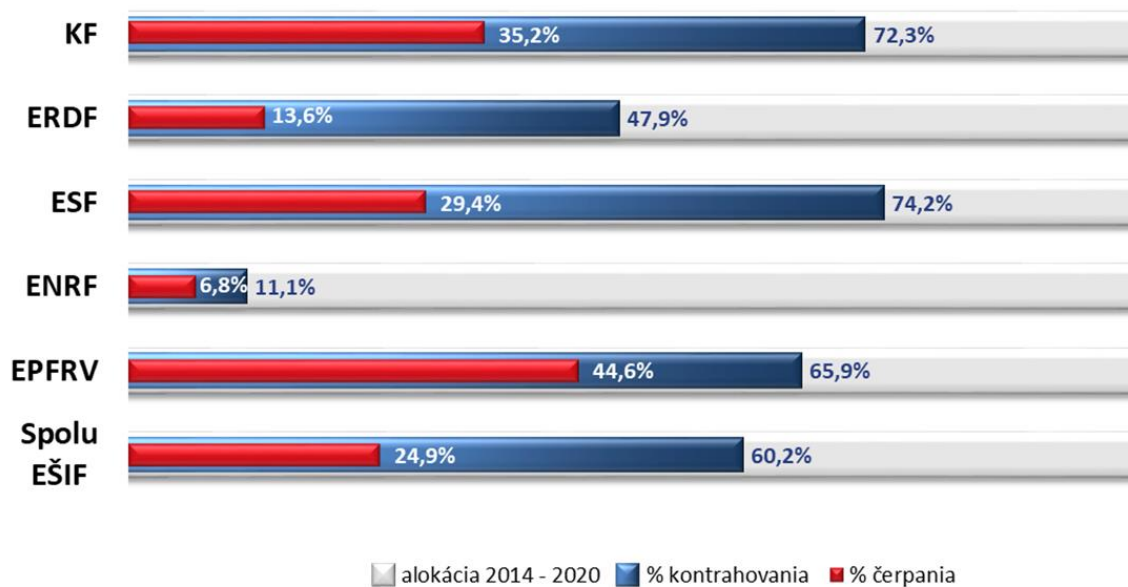
Graf č. 3: Podiel čerpania na alokácii jednotlivých programov a za EŠIF celkom (EÚ zdroje) k 30.06.2019 s označením mesačnej zmeny



Zdroj: ÚPPVII/OMH na základe údajov z MF SR a RO pre PRV

Detailný prehľad o implementácii EŠIF k 30.06.2019 je uvedený v tabuľke č.1.

Graf č. 4: Podiel kontrahovania a čerpania na alokácii jednotlivých fondov a EŠIF celkom (EÚ zdroje) k 30.06.2019



Tabuľka č. 1: Implementácia EŠIF k 30.06.2019 v EUR

Program	Alokácia 2014 - 2020		Platné výzvy/vyzvania			Kontrahovanie			Čerpanie		
	EÚ zdroj	ŠR zdroj	počet	EÚ zdroj	% z alokácie EÚ zdroja	EÚ zdroj	ŠR zdroj	% z alokácie EÚ zdroja	EÚ zdroj	ŠR zdroj	% z alokácie EÚ zdroja
	1	2	3	4	5 = 4/1	6	7	8 = 6/1	9	10	11 = 9/1
OP Výskum a inovácie	2 122 608 228	242 368 256	66	1 980 297 093	93,30%	828 476 075	132 395 050	39,03%	230 610 844	33 636 338	10,86%
OP Ľudské zdroje	2 217 348 081	398 213 604	113	2 262 235 659	102,02%	1 553 080 651	280 640 055	70,04%	636 739 255	112 417 534	28,72%
OP Integrovaná infraštruktúra	3 949 210 563	670 140 105	96	4 534 047 043	114,81%	2 662 466 356	458 743 765	67,42%	1 332 052 769	227 453 270	33,73%
OP Kvalita životného prostredia	3 137 900 110	361 616 076	66	3 089 669 709	98,46%	1 730 916 757	218 587 032	55,16%	577 119 499	68 498 663	18,39%
Integrovaný regionálny OP	1 699 941 778	273 867 337	47	1 819 599 402	107,04%	1 014 070 907	177 142 066	59,65%	213 893 461	49 090 862	12,58%
OP Efektívna verejná správa	278 449 284	52 331 740	48	230 906 486	82,93%	192 803 317	49 264 147	69,24%	46 956 223	12 161 118	16,86%
OP Technická pomoc	159 071 912	28 034 015	18	140 642 727	88,41%	88 348 166	15 515 888	55,54%	69 750 073	12 270 209	43,85%
OP Rybné hospodárstvo	12 953 025	4 148 227	22	9 594 480	74,07%	1 434 224	452 651	11,07%	879 091	267 607	6,79%
Interreg V-A SK-CZ	90 139 463	6 452 086	13	83 345 456	92,46%	48 301 474	3 454 653	53,59%	4 078 456	375 859	4,52%
Interreg V-A SK-AT	75 892 681	3 651 172	5	75 892 678	100,00%	44 139 921	2 957 403	58,16%	2 303 056	138 847	3,03%
PS INTERACT III	39 392 594	-	-	-	-	39 392 594	-	100,00%	13 575 017	-	34,46%
Program rozvoja vidieka	1 559 691 844	539 507 853	40	1 544 189 414	99,01%	1 028 593 302	353 507 735	65,95%	695 050 773	239 729 072	44,56%
SPOLU EŠIF	15 342 599 563	2 580 330 471	534	15 770 420 146	103,05%	9 232 023 743	1 692 660 445	60,17%	3 823 008 516	756 039 379	24,92%

Zdroj: ÚPPVII/OMH na základe údajov z ITMS2014+ a RO pre PRV, PS INTERACT III, Interreg V-A SK-AT, MF SR