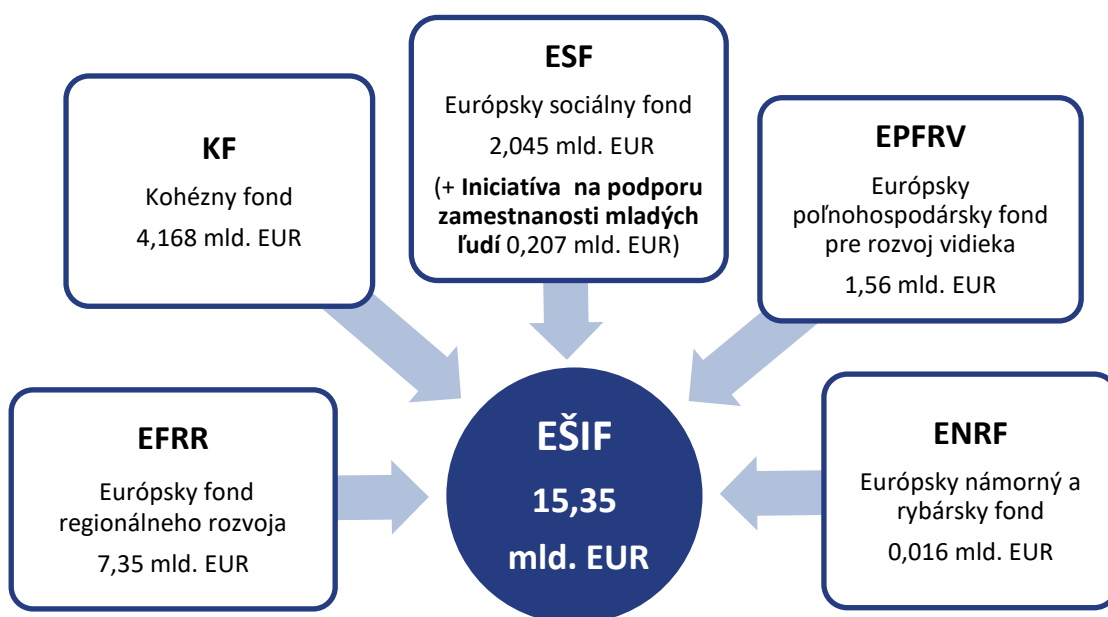
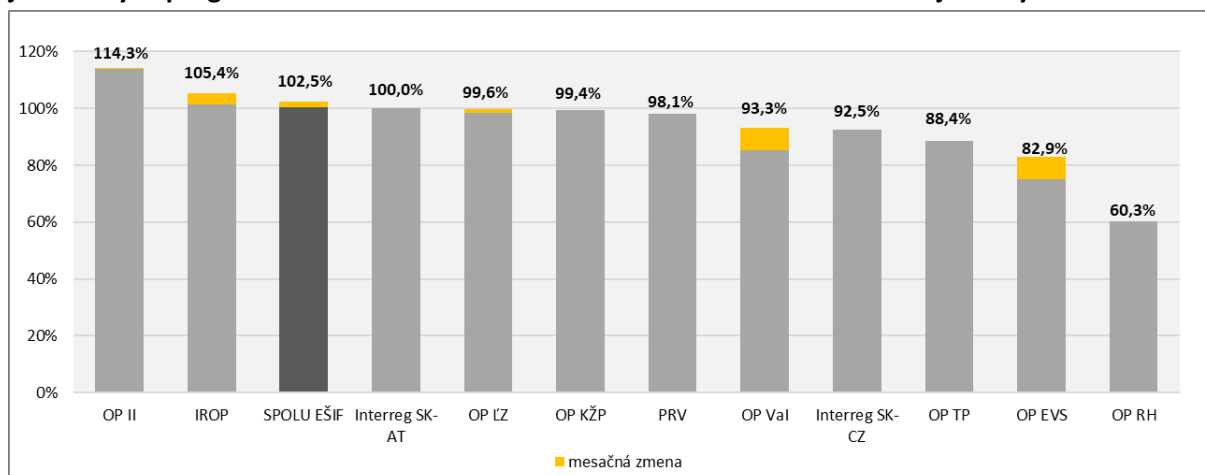


Informácia o implementácii EŠIF k 31.05.2019



Z celkovej alokácie európskych štrukturálnych a investičných fondov (EŠIF) na programové obdobie 2014 – 2020 (15,35 mld. EUR) sprístupnili riadiace orgány v platných výzvach a vyzvaniach pre potenciálnych žiadateľov nenávratného finančného príspevku ku dňu 31.05.2019 finančné prostriedky vo výške **15,69 mld. EUR**, čo predstavuje **102,48 %** z celkovej alokácie (EÚ zdroj).

Graf č. 1: Podiel alokovaných zdrojov vo výzvach/vyzvaniach na celkovej alokácii (EÚ zdroje) jednotlivých programov a za EŠIF celkom k 31.05.2019 s označením mesačnej zmeny



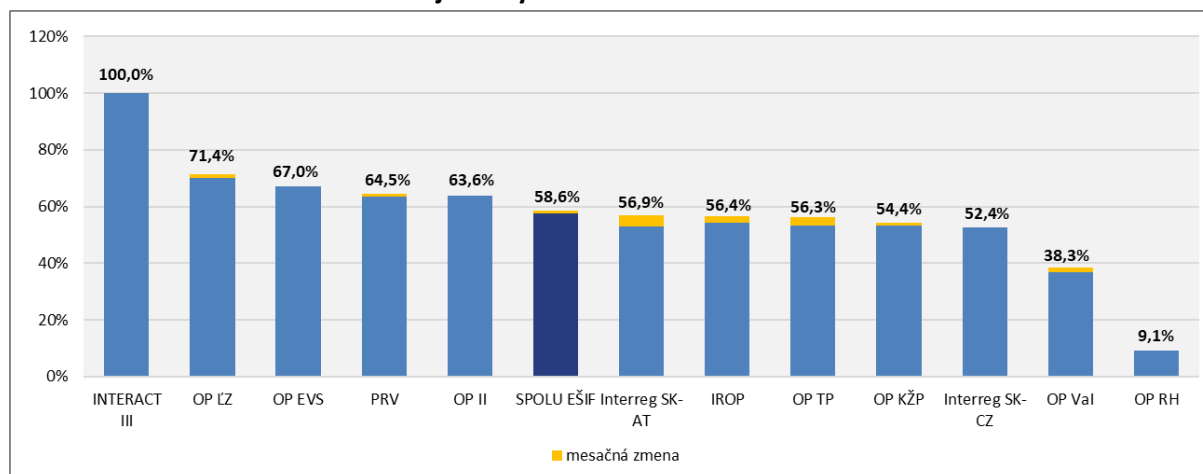
Zdroj: ÚPPVII/OMH na základe exportu údajov z ITMS2014+ dňa 01.06.2019 a RO pre PRV

Pozn.: V rámci PS INTERACT III sa nevyhlasujú výzvy, v rámci PRV sa za alokované zdroje vo výzvach/vyzvaniach uvádza alokácia na zverejnené výzvy na projektové opatrenia + alokácia na neprojektové opatrenia.

Za OP VAL sa nevykazuje výzva OPVal-VA/DP/2016/1.2.1-02 (PVVC).

Ku dňu 31.05.2019 boli v SR za všetky fondy pre programové obdobie 2014 – 2020 **kontrahované** prostriedky v hodnote **8,99 mld. EUR**, čo predstavuje **58,57 %** z celkovej alokácie (EÚ zdroj).

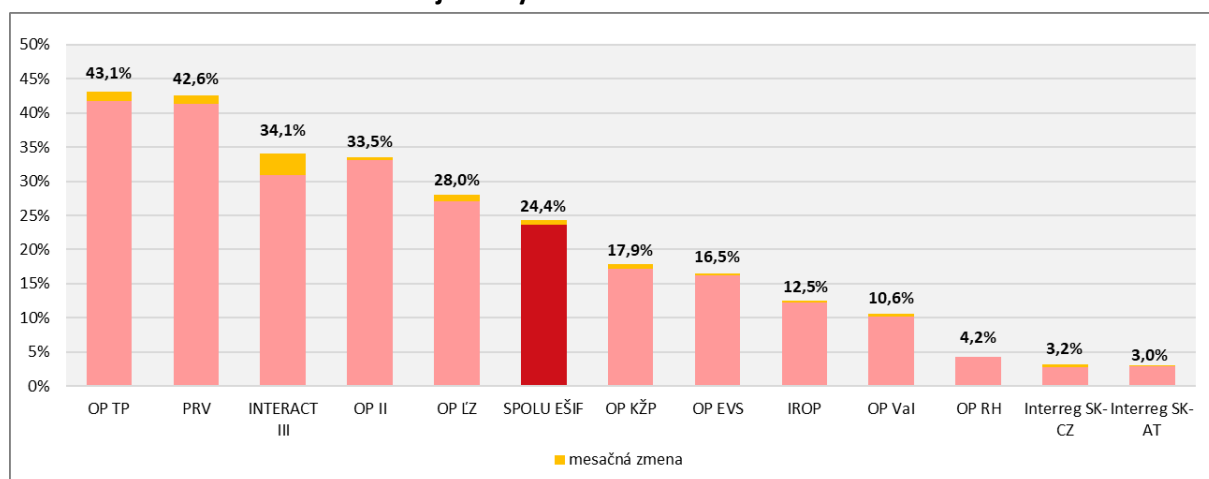
Graf č. 2: Podiel kontrahovania na alokácii jednotlivých programov a za EŠIF celkom (EÚ zdroje) k 31.05.2019 s označením mesačnej zmeny



Zdroj: ÚPPVII/OMH na základe exportu údajov z ITMS2014+ dňa 01.06.2019 a RO pre PRV, INTERACT III a Interreg V-A SK-AT
 Pozn.: Kontrahovanie - suma príspevku zo zdrojov EÚ po odpočítaní zazmluvnených nečerpaných prostriedkov ukončených projektov, evidovaných v ITMS 2014+ a v IS PPA na základe: zmlúv o poskytnutí NFP alebo rozhodnutí o schválení žiadosti o NFP, ak je poskytovateľom a prijímateľom tá istá osoba alebo rozhodnutí o schválení žiadosti o podporu (len neprojektové opatrenia PRV). Za OP VAI sa nevykazuje kontrahovanie na výzvu OPVal-VA/DP/2016/1.2.1-02 (PVVC).

Ku dňu 31.05.2019 dosiahla SR za všetky fondy pre programové obdobie 2014 – 2020 **čerpanie** na národnej úrovni **3,74 mld. EUR**, čo predstavuje **24,38 %** z celkovej alokácie (EÚ zdroj).

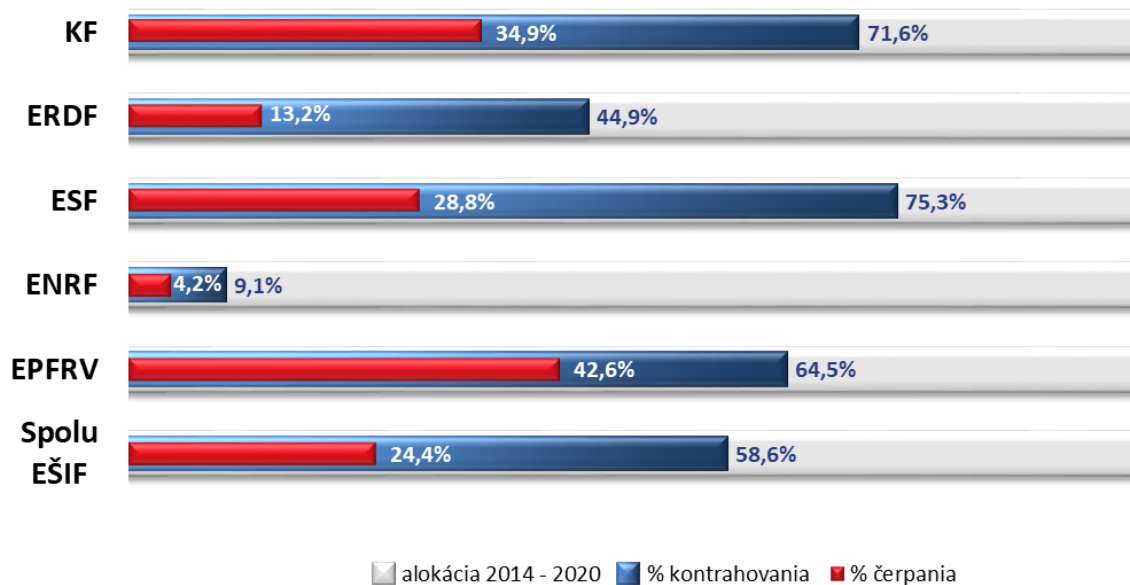
Graf č. 3: Podiel čerpania na alokácii jednotlivých programov a za EŠIF celkom (EÚ zdroje) k 31.05.2019 s označením mesačnej zmeny



Zdroj: ÚPPVII/OMH na základe údajov z MF SR a RO pre PRV

Detailný prehľad o implementácii EŠIF k 31.05.2019 je uvedený v tabuľke č.1.

Graf č. 4: Podiel kontrahovania a čerpania na alokácii jednotlivých fondov a EŠIF celkom (EÚ zdroje) k 31.05.2019





Tabuľka č. 1: Implementácia EŠIF k 31.05.2019 v EUR

Program	Alokácia 2014 - 2020		Platné výzvy/vyzvania			Kontrahovanie			Čerpanie		
	EÚ zdroj	ŠR zdroj	počet	EÚ zdroj	% z alokácie EÚ zdroja	EÚ zdroj	ŠR zdroj	% z alokácie EÚ zdroja	EÚ zdroj	ŠR zdroj	% z alokácie EÚ zdroja
	1	2	3	4	5 = 4/1	6	7	8 = 6/1	9	10	11 = 9/1
OP Výskum a inovácie	2 122 608 228	242 368 256	66	1 980 297 093	93,30%	813 939 505	117 415 926	38,35%	225 151 712	33 186 539	10,61%
OP Ľudské zdroje	2 217 348 081	398 213 604	109	2 208 851 920	99,62%	1 583 197 005	282 811 763	71,40%	621 704 618	110 026 356	28,04%
OP Integrovaná infraštruktúra	3 949 210 563	670 140 105	91	4 513 010 572	114,28%	2 512 906 132	433 079 844	63,63%	1 322 484 893	225 880 827	33,49%
OP Kvalita životného prostredia	3 137 900 110	361 616 076	66	3 120 569 709	99,45%	1 705 562 794	214 272 015	54,35%	561 073 380	65 952 869	17,88%
Integrovaný regionálny OP	1 699 941 778	273 867 337	46	1 791 752 264	105,40%	958 795 498	166 881 657	56,40%	212 939 742	48 910 504	12,53%
OP Efektívna verejná správa	278 449 284	52 331 740	48	230 906 486	82,93%	186 653 383	47 649 114	67,03%	45 979 649	11 964 557	16,51%
OP Technická pomoc	159 071 912	28 034 015	18	140 642 727	88,41%	89 540 647	15 726 454	56,29%	68 627 009	12 077 984	43,14%
OP Rybné hospodárstvo	15 785 000	5 047 779	22	9 519 512	60,31%	1 434 224	452 651	9,09%	669 335	197 688	4,24%
Interreg V-A SK-CZ	90 139 463	6 686 651	13	83 345 456	92,46%	47 275 116	3 382 255	52,45%	2 921 123	317 669	3,24%
Interreg V-A SK-AT	75 892 681	4 648 123	5	75 892 678	100,00%	43 148 142	2 834 233	56,85%	2 300 091	138 847	3,03%
PS INTERACT III	39 392 594	-	-	-	-	39 392 594	-	100,00%	13 438 478	-	34,11%
Program rozvoja vidieka	1 559 691 844	539 507 853	38	1 530 254 568	98,11%	1 006 286 137	345 331 223	64,52%	664 530 529	229 069 787	42,61%
SPOLU EŠIF	15 345 431 538	2 582 461 539	522	15 685 042 983	102,48%	8 988 131 184	1 629 837 144	58,57%	3 741 820 559	737 723 629	24,38%

Zdroj: ÚPPVII/OMH na základe údajov z ITMS2014+ a RO pre PRV, PS INTERACT III, Interreg V-A SK-AT, MF SR