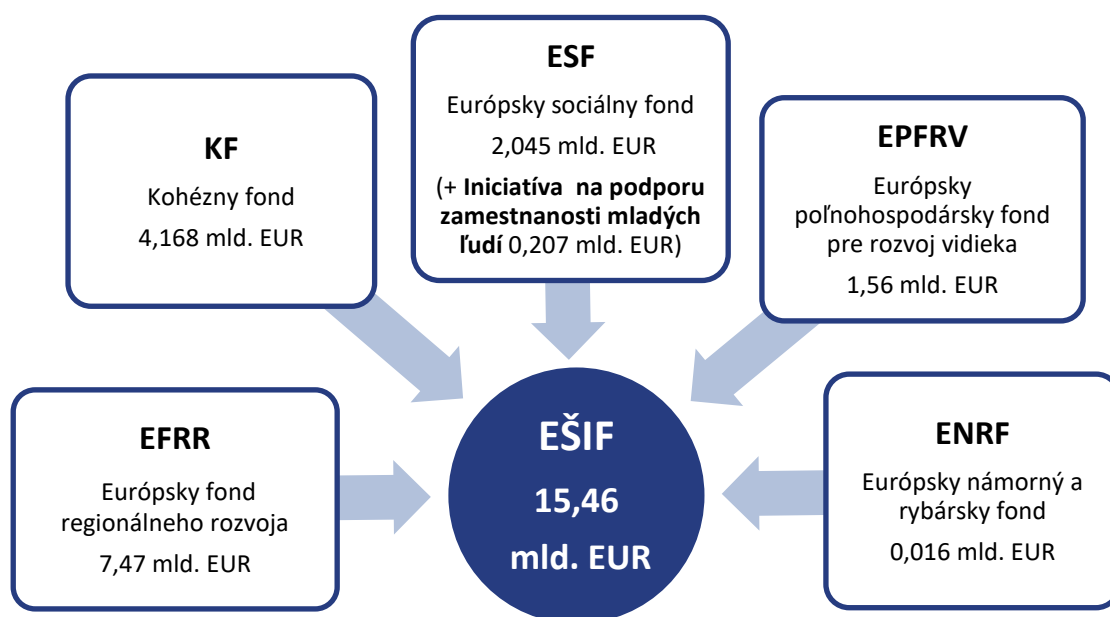
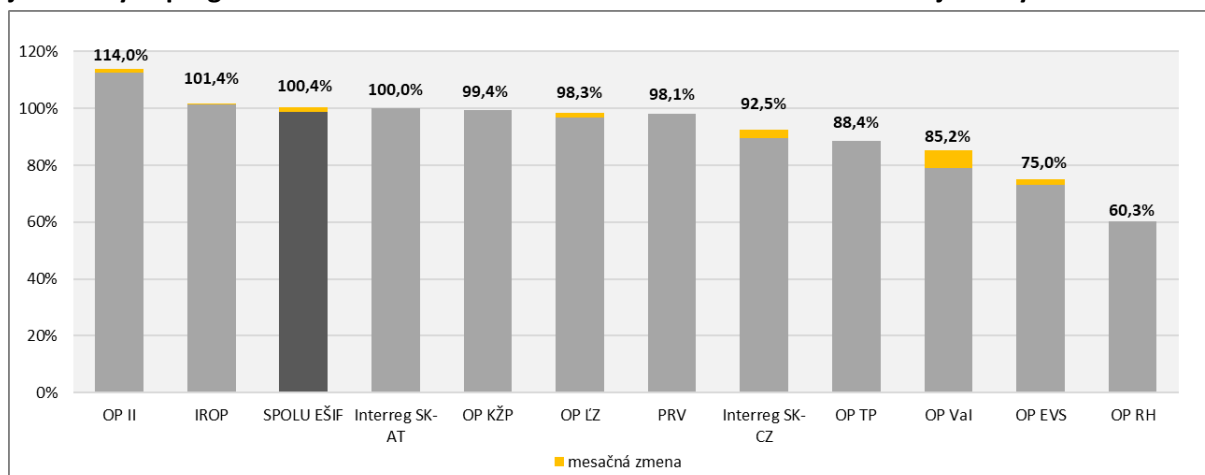


Informácia o implementácii EŠIF k 30.04.2019



Z celkovej alokácie európskych štrukturálnych a investičných fondov (EŠIF) na programové obdobie 2014 – 2020 (15,46 mld. EUR) sprístupnili riadiace orgány v platných výzvach a vyzvaniach pre potenciálnych žiadateľov nenávratného finančného príspevku ku dňu 30.04.2019 finančné prostriedky vo výške **15,49 mld. EUR**, čo predstavuje **100,43 %** z celkovej alokácie (EÚ zdroj).

Graf č. 1: Podiel alokovaných zdrojov vo výzvach/vyzvaniach na celkovej alokáci (EÚ zdroje) jednotlivých programov a za EŠIF celkom k 30.04.2019 s označením mesačnej zmeny



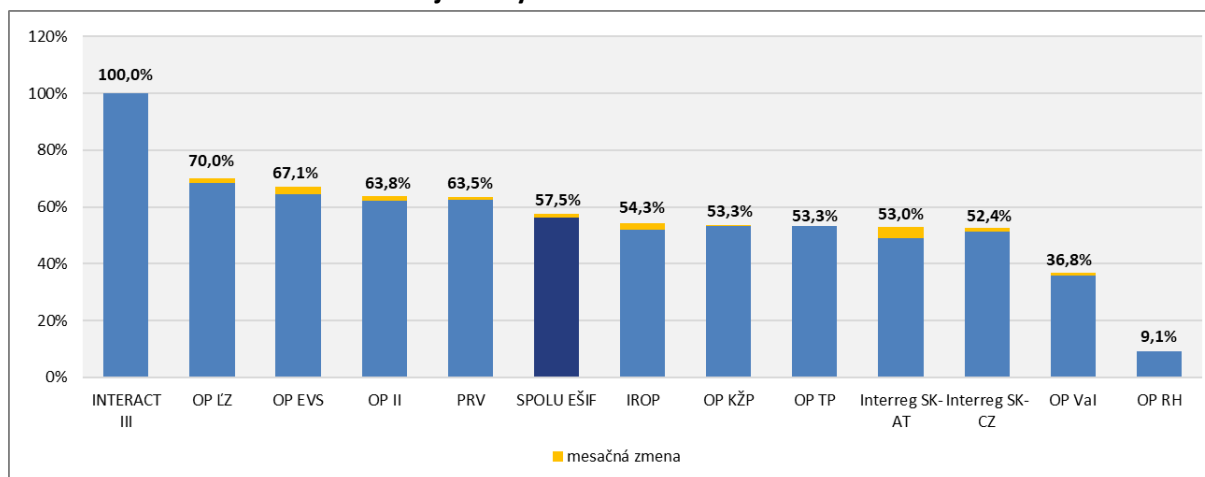
Zdroj: ÚPPVII/OMH na základe exportu údajov z ITMS2014+ dňa 01.05.2019 a RO pre PRV

Pozn.: V rámci PS INTERACT III sa nevyhlasujú výzvy, v rámci PRV sa za alokované zdroje vo výzvach/vyzvaniach uvádza alokácia na zverejnené výzvy na projektové opatrenia + alokácia na neprojektové opatrenia.

Za OP VAI sa nevykazuje výzva OPVaI-VA/DP/2016/1.2.1-02 (PVVC).

Ku dňu 30.04.2019 boli v SR za všetky fondy pre programové obdobie 2014 – 2020 **kontrahované** prostriedky v hodnote **8,89 mld. EUR**, čo predstavuje **57,48 %** z celkovej alokácie (EÚ zdroj).

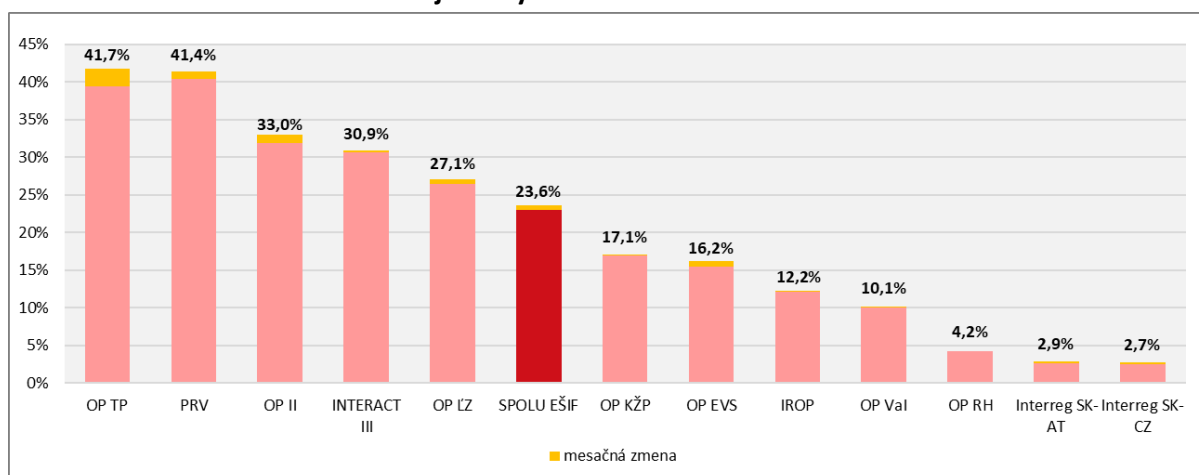
Graf č. 2: Podiel kontrahovania na alokácii jednotlivých programov a za EŠIF celkom (EÚ zdroje) k 30.04.2019 s označením mesačnej zmeny



Zdroj: ÚPPVII/OMH na základe exportu údajov z ITMS2014+ dňa 01.05.2019 a RO pre PRV, INTERACT III a Interreg V-A SK-AT
 Pozn.: Kontrahovanie - suma príspevku zo zdrojov EÚ po odpočítaní zazmluvnených nečerpaných prostriedkov ukončených projektov, evidovaných v ITMS 2014+ a v IS PPA na základe: zmlúv o poskytnutí NFP alebo rozhodnutí o schválení žiadosti o NFP, ak je poskytovateľom a prijímateľom tá istá osoba alebo rozhodnutí o schválení žiadosti o podporu (len neprojektové opatrenia PRV). Za OP VAI sa nevykazuje kontrahovanie na výzvu OPVaI-VA/DP/2016/1.2.1-02 (PVVC).

Ku dňu 30.04.2019 dosiahla SR za všetky fondy pre programové obdobie 2014 – 2020 **čerpanie** na národnej úrovni **3,65 mld. EUR**, čo predstavuje **23,62 %** z celkovej alokácie (EÚ zdroj).

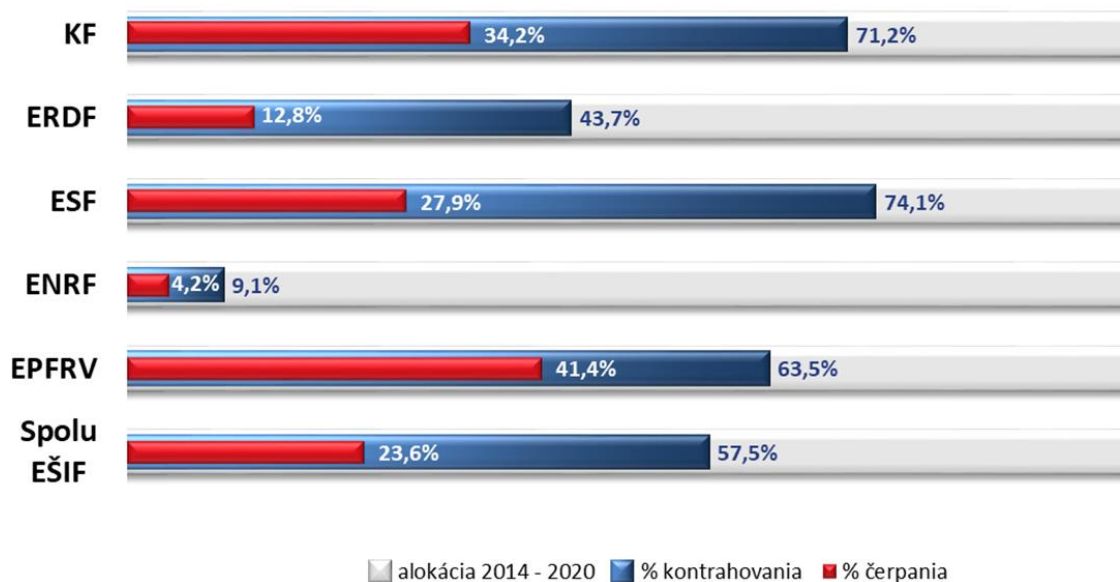
Graf č. 3: Podiel čerpania na alokácii jednotlivých programov a za EŠIF celkom (EÚ zdroje) k 30.04.2019 s označením mesačnej zmeny



Zdroj: ÚPPVII/OMH na základe údajov z MF SR a RO pre PRV

Detailný prehľad o implementácii EŠIF k 30.04.2019 je uvedený v tabuľke č.1.

Graf č. 4: Podiel kontrahovania a čerpania na alokácii jednotlivých fondov a EŠIF celkom (EÚ zdroje) k 30.04.2019





Tabuľka č. 1: Implementácia EŠIF k 30.04.2019 v EUR

Program	Alokácia 2014 - 2020		Platné výzvy/vyzvania			Kontrahovanie			Čerpanie		
	EÚ zdroj	ŠR zdroj	počet	EÚ zdroj	% z alokácie EÚ zdroja	EÚ zdroj	ŠR zdroj	% z alokácie EÚ zdroja	EÚ zdroj	ŠR zdroj	% z alokácie EÚ zdroja
	1	2	3	4	5 = 4/1	6	7	8 = 6/1	9	10	11 = 9/1
OP Výskum a inovácie	2 204 059 380	256 828 106	61	1 877 197 093	85,17%	810 389 055	117 415 926	36,77%	223 361 091	32 831 672	10,13%
OP Ľudské zdroje	2 217 348 081	398 213 604	107	2 180 040 345	98,32%	1 551 093 449	277 925 726	69,95%	601 013 171	105 937 453	27,11%
OP Integrovaná infraštruktúra	3 949 210 563	670 140 105	89	4 503 704 399	114,04%	2 520 041 049	434 370 640	63,81%	1 304 906 352	222 778 603	33,04%
OP Kvalita životného prostredia	3 137 900 110	362 521 958	66	3 120 569 709	99,45%	1 673 974 154	208 975 925	53,35%	537 479 793	62 694 113	17,13%
Integrovaný regionálny OP	1 738 834 120	278 373 521	45	1 762 753 656	101,38%	945 038 632	165 219 810	54,35%	212 178 296	48 806 193	12,20%
OP Efektívna verejná správa	278 449 284	52 331 740	46	208 781 486	74,98%	186 887 213	47 676 624	67,12%	45 044 208	11 753 571	16,18%
OP Technická pomoc	159 071 912	28 034 015	18	140 642 727	88,41%	84 804 344	14 902 177	53,31%	66 346 250	11 675 252	41,71%
OP Rybné hospodárstvo	15 785 000	5 047 779	22	9 519 512	60,31%	1 434 224	452 651	9,09%	669 335	197 688	4,24%
Interreg V-A SK-CZ	90 139 463	6 686 651	13	83 345 456	92,46%	47 275 116	3 382 255	52,45%	2 466 873	272 709	2,74%
Interreg V-A SK-AT	75 892 681	4 648 123	5	75 892 678	100,00%	40 248 261	2 643 343	53,03%	2 221 866	136 777	2,93%
PS INTERACT III	39 392 594	-	-	-	-	39 392 594	695163500,00%	100,00%	12 153 947	-	30,85%
Program rozvoja vidieka	1 559 691 844	539 507 853	38	1 530 254 568	98,11%	989 678 199	339 448 847	63,45%	645 345 554	222 410 402	41,38%
SPOLU EŠIF	15 465 775 032	2 602 333 455	510	15 492 701 627	100,43%	8 890 256 291	1 612 413 925	57,48%	3 653 186 737	719 494 434	23,62%

Zdroj: ÚPPVII/OMH na základe údajov z ITMS2014+ a RO pre PRV, PS INTERACT III, Interreg V-A SK-AT, MF SR